

Rzut Parteru
Skala 1:100

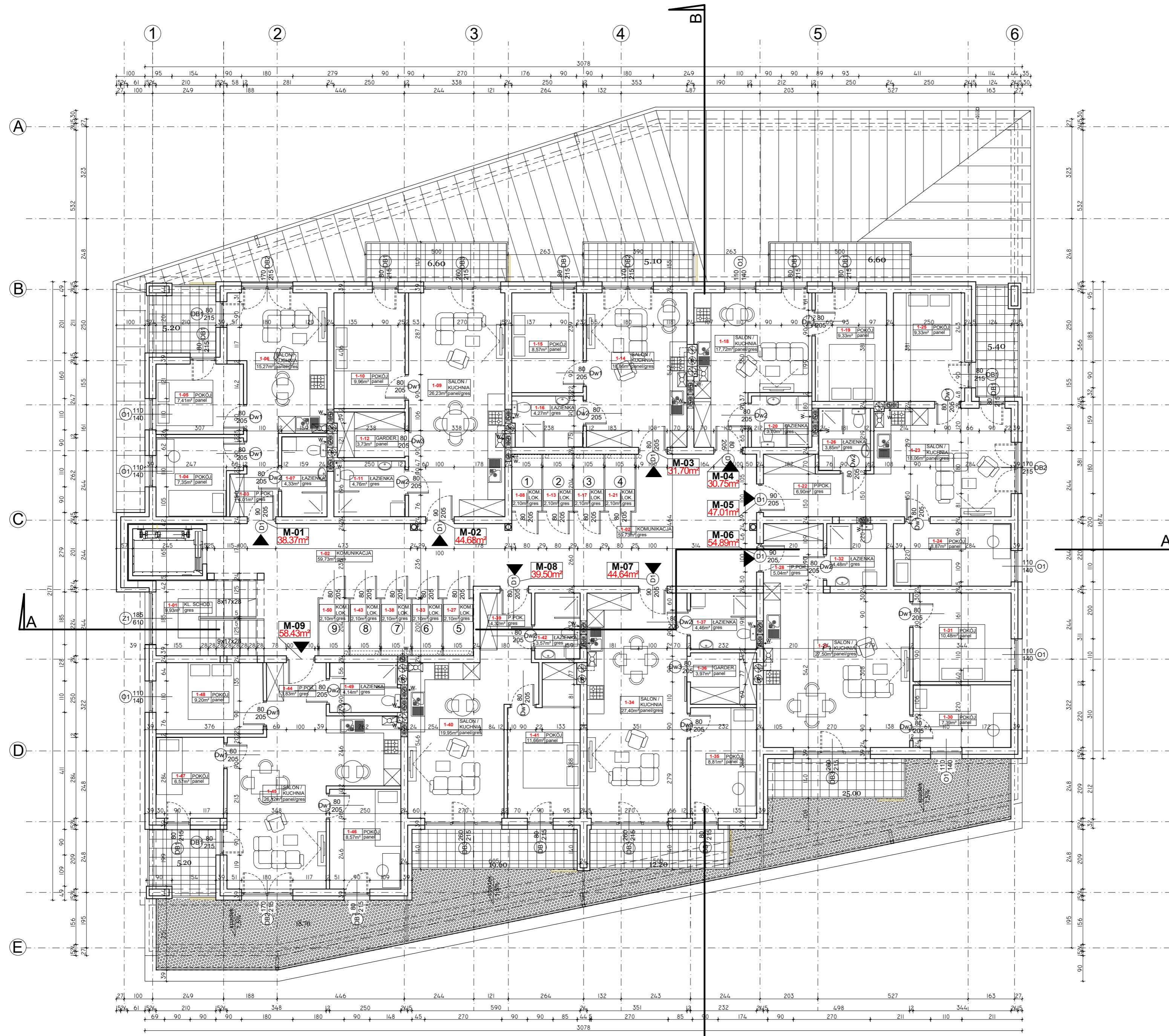
POWIERZCHNIA UŻYTKOWA PARTERU - 716,20 m²

POWIERZCHNIA UŻYTKOWA CAŁOŚCI - 2151,79 m²

nr. na rys.	nazwa pom.	posadzka	pow./m ²
0-01	WIATROLAP	gres	7,88m ²
0-02	KOMUNIKACJA / KL. SCHOD.	gres	18,20m ²
0-03	PARKING	beton	630,63m ²
0-04	PRZYŁĄCZA	beton	8,88m ²
0-05	SCHOWEK GARAZOWY	beton	5,24m ²
0-06	SCHOWEK GARAZOWY	beton	5,78m ²
0-07	SCHOWEK GARAZOWY	beton	4,92m ²
0-08	SCHOWEK GARAZOWY	beton	5,00m ²
0-09	SCHOWEK GARAZOWY	beton	5,38m ²
0-10	SCHOWEK GARAZOWY	beton	5,52m ²
0-11	SCHOWEK GARAZOWY	beton	6,21m ²
0-12	SCHOWEK GARAZOWY	beton	6,20m ²
0-13	SCHOWEK GARAZOWY	beton	6,36m ²

POWIERZCHNIA UŻYTKOWA PARTERU - 716,20m²

Nazwa:	PROJEKT BUDYNKU MIESZKALNEGO WIELORODZINNEGO Z PARKINGIEM W PARTERZE Tomaszów Lubelski, ul. Kopernika Dz. nr 271/1, 271/2		
Inwestor:	"LEGE ARTIS" Nieruchomości Sp. z o.o. 22-400 Zamość ul. Młyńska 17, NIP 922 305 59 36		
Treść:	RZUT PARTERU	Skala: 1:100	Nr rys. 2
Faza:	PROJEKT ARCHITEKTONICZNO-BUDOWLANY	Data: III 2024	
Autorzy: RA Radziki Architekci Projektował: mgr inż. arch. KONSTANTY RADZIK Sprawdził: mgr inż. arch. JAN RADZIK Zamość, ul. Żeromskiego 3 22-400 Zamość NIP 922 302 32 96 upr. bud. 149/LBOKK/2016 upr. bud. ANB-5131/67/81			



Rzut I Piętra
skala 1:100

POWIERZCHNIA UŻYTKOWA I PIĘTRA - 478,53 m²
POWIERZCHNIA PUM - 389,97 m²

nr. na rys.	nazwa pom.	posadzka	pow./m ²
1-01	KL. SCHOD.	gres	9,93m ²
1-02	KOMUNIKACJA	gres	69,73m ²
1-03	P.POK.	gres	4,01m ²
1-04	POKÓJ	panel	7,35m ²
1-05	POKÓJ	panel	7,41m ²
1-06	SALON / KUCHNIA	panel/gres	15,27m ²
1-07	ŁAZIENKA	gres	4,33m ²
1-08	KOM.LOK.	gres	2,10m ²
1-09	SALON / KUCHNIA	panel/gres	26,23m ²
1-10	POKÓJ	panel	9,96m ²
1-11	ŁAZIENKA	gres	4,76m ²
1-12	GARDEROBA	panel	3,73m ²
1-13	KOM.LOK.	gres	2,10m ²
1-14	SALON / KUCHNIA	panel/gres	18,86m ²
1-15	POKÓJ	panel	8,57m ²
1-16	ŁAZIENKA	gres	4,27m ²
1-17	KOM.LOK.	gres	2,10m ²
1-18	SALON / KUCHNIA	panel/gres	17,72m ²
1-19	POKÓJ	panel	9,33m ²
1-20	ŁAZIENKA	gres	3,70m ²
1-21	KOM.LOK.	gres	2,10m ²
1-22	P.POK.	gres	6,90m ²
1-23	SALON / KUCHNIA	panel/gres	18,06m ²
1-24	POKÓJ	panel	8,87m ²
1-25	POKÓJ	panel	9,33m ²
1-26	ŁAZIENKA	gres	3,85m ²
1-27	KOM.LOK.	gres	2,10m ²
1-28	P.POK.	gres	5,04m ²
1-29	SALON / KUCHNIA	panel/gres	27,50m ²
1-30	POKÓJ	panel	7,39m ²
1-31	POKÓJ	panel	10,48m ²
1-32	ŁAZIENKA	gres	4,48m ²
1-33	KOM.LOK.	gres	2,10m ²
1-34	SALON / KUCHNIA	panel/gres	27,40m ²
1-35	POKÓJ	panel	8,81m ²
1-36	GARDEROBA	panel	3,97m ²
1-37	ŁAZIENKA	gres	4,46m ²
1-38	KOM.LOK.	gres	2,10m ²
1-39	P.POK.	gres	4,32m ²
1-40	SALON / KUCHNIA	panel/gres	19,95m ²
1-41	POKÓJ	panel	11,66m ²
1-42	ŁAZIENKA	gres	3,57m ²
1-43	KOM.LOK.	gres	2,10m ²
1-44	P.POK.	gres	3,83m ²
1-45	SALON / KUCHNIA	panel/gres	26,12m ²
1-46	POKÓJ	panel	8,57m ²
1-47	POKÓJ	panel	6,57m ²
1-48	POKÓJ	panel	9,20m ²
1-49	ŁAZIENKA	gres	4,14m ²
1-50	KOM.LOK.	gres	2,10m ²

POWIERZCHNIA UŻYTKOWA I PIĘTRA - 478,53 m²

Nazwa: **PROJEKT BUDYNKU MIESZKALNEGO WIELORODZINNEGO Z PARKINGIEM W PARTERZE**
Tomaszów Lubelski, ul. Kopernika Dz. nr 271/1, 271/2

Inwestor: **"LEGE ARTIS" Nieruchomości Sp. z o.o.**
22-400 Zamość ul. Młyńska 17, NIP 922 305 59 36

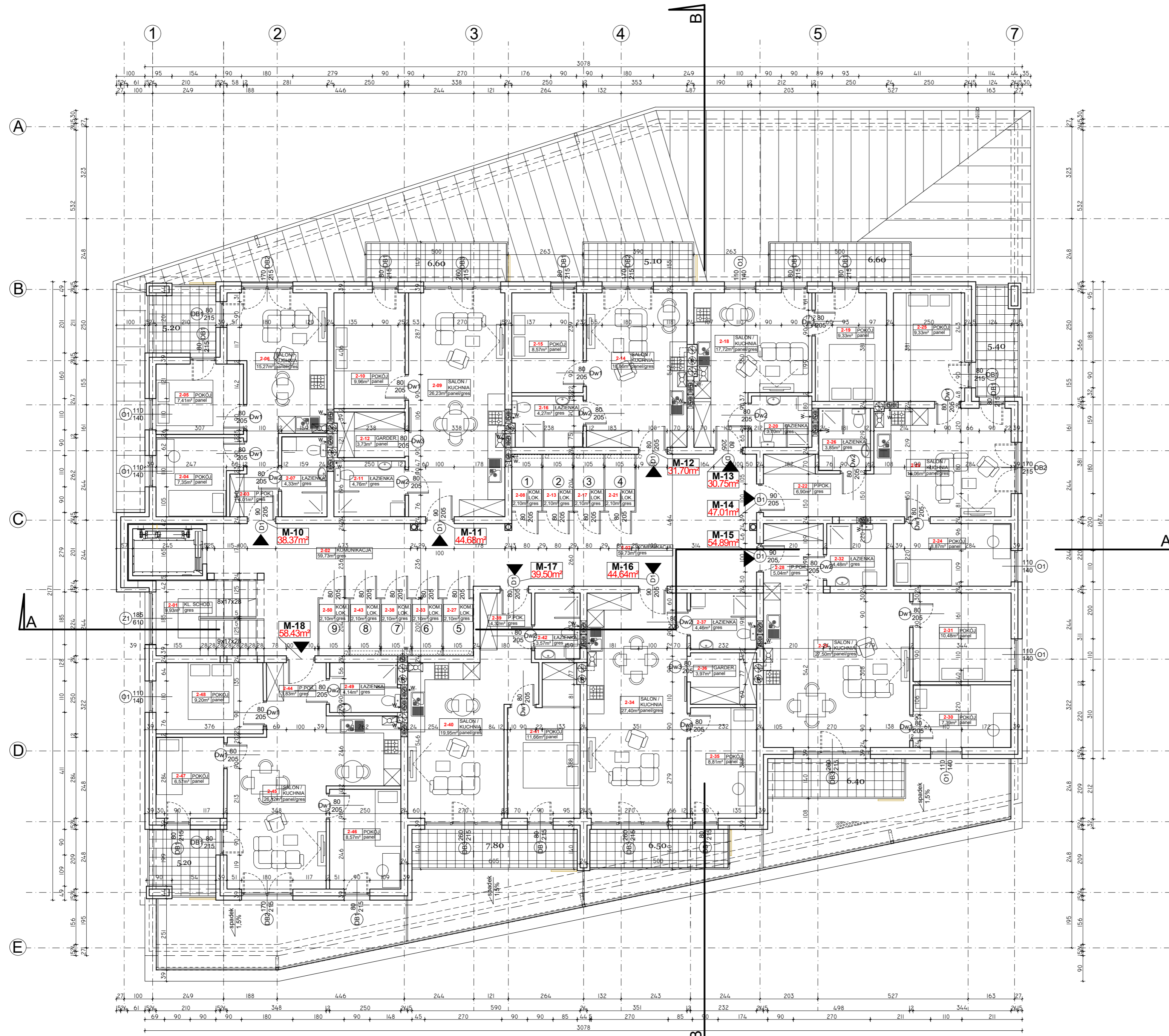
Treść: **RZUT I PIĘTRA** Skala: 1:100

Faza: **PROJEKT ARCHITEKTONICZNO-BUDOWLANY** Data: III 2024 Nr rys. **3**

Autorzy: **RA Radzik Architekci** Zamojskiego 3 22-400 Zamość NIP 922 302 32 96

Projektował: mgr inż. arch. KONSTANTY RADZIK upr. bud. 149/LBOKK/2016 Podpis:

Sprawił: mgr inż. arch. JAN RADZIK upr. bud. ANB-5131/67/81 Podpis:



Rzut II Piętra
skala 1:100

POWIERZCHNIA UŻYTKOWA II PIĘTRA - 478,53 m²
POWIERZCHNIA PUM - 389,97 m²

nr. na rys.	nazwa pom.	posadzka	pow./m ²
2-01	KL. SCHOD.	gres	9,93m ²
2-02	KOMUNIKACJA	gres	69,73m ²
2-03	P.POK.	gres	4,01m ²
2-04	POKOJ	panel	7,35m ²
2-05	POKOJ	panel	7,41m ²
2-06	SALON / KUCHNIA	panel/gres	15,27m ²
2-07	ŁAZIENKA	gres	4,33m ²
2-08	KOM.LOK.	gres	2,10m ²
2-09	SALON / KUCHNIA	panel/gres	26,23m ²
2-10	POKOJ	panel	9,96m ²
2-11	ŁAZIENKA	gres	4,76m ²
2-12	GARDEROBA	panel	3,73m ²
2-13	KOM.LOK.	gres	2,10m ²
2-14	SALON / KUCHNIA	panel/gres	18,86m ²
2-15	POKOJ	panel	8,57m ²
2-16	ŁAZIENKA	gres	4,27m ²
2-17	KOM.LOK.	gres	2,10m ²
2-18	SALON / KUCHNIA	panel/gres	17,72m ²
2-19	POKOJ	panel	9,33m ²
2-20	ŁAZIENKA	gres	3,70m ²
2-21	KOM.LOK.	gres	2,10m ²
2-22	P.POK.	gres	6,90m ²
2-23	SALON / KUCHNIA	panel/gres	18,06m ²
2-24	POKOJ	panel	8,87m ²
2-25	POKOJ	panel	9,33m ²
2-26	ŁAZIENKA	gres	3,85m ²
2-27	KOM.LOK.	gres	2,10m ²
2-28	P.POK.	gres	5,04m ²
2-29	SALON / KUCHNIA	panel/gres	27,50m ²
2-30	POKOJ	panel	7,39m ²
2-31	POKOJ	panel	10,48m ²
2-32	ŁAZIENKA	gres	4,48m ²
2-33	KOM.LOK.	gres	2,10m ²
2-34	SALON / KUCHNIA	panel/gres	27,40m ²
2-35	POKOJ	panel	8,81m ²
2-36	GARDEROBA	panel	3,97m ²
2-37	ŁAZIENKA	gres	4,46m ²
2-38	KOM.LOK.	gres	2,10m ²
2-39	P.POK.	gres	4,32m ²
2-40	SALON / KUCHNIA	panel/gres	19,95m ²
2-41	POKOJ	panel	11,66m ²
2-42	ŁAZIENKA	gres	3,57m ²
2-43	KOM.LOK.	gres	2,10m ²
2-44	P.POK.	gres	3,83m ²
2-45	SALON / KUCHNIA	panel/gres	26,12m ²
2-46	POKOJ	panel	8,57m ²
2-47	POKOJ	panel	6,57m ²
2-48	POKOJ	panel	9,20m ²
2-49	ŁAZIENKA	gres	4,14m ²
2-50	KOM.LOK.	gres	2,10m ²

POWIERZCHNIA UŻYTKOWA II PIĘTRA - 478,53 m²

Nazwa: **PROJEKT BUDYNKU MIESZKALNEGO WIELORODZINNEGO Z PARKINGIEM W PARTERZE**
Tomaszów Lubelski, ul. Kopernika Dz. nr 271/1, 271/2

Inwestor: **"LEGE ARTIS" Nieruchomości Sp. z o.o.**
22-400 Zamość ul. Młyńska 17, NIP 922 305 59 36

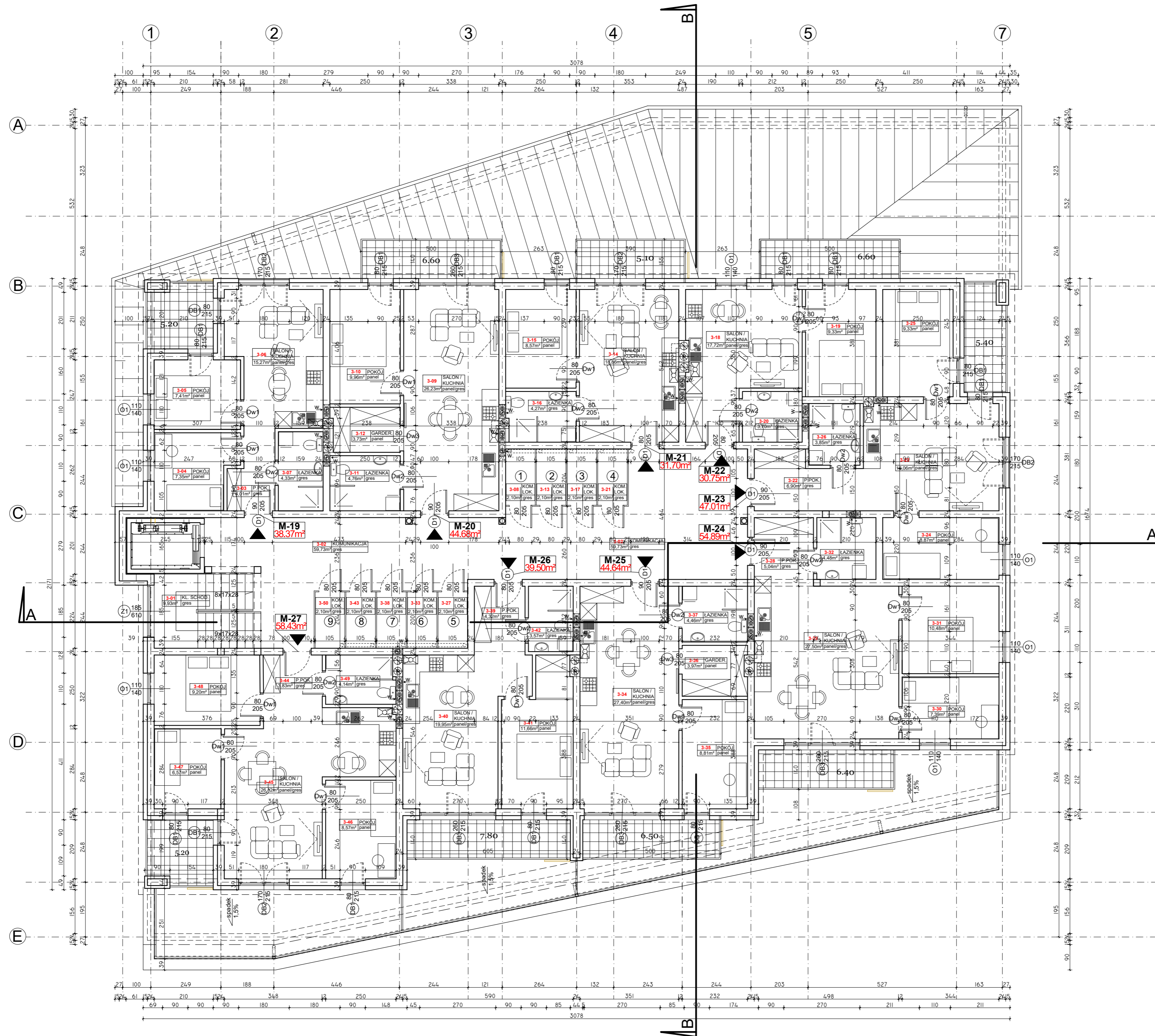
Treść: **RZUT II PIĘTRA** Skala: 1:100

Faza: **PROJEKT ARCHITEKTONICZNO-BUDOWLANY** Data: III 2024 Nr rys. **4**

Autorzy: **RA Radzik Architekti** Zamojskiego 3 22-400 Zamość NIP 922 302 32 96

Projektował: mgr inż. arch. KONSTANTY RADZIK upr. bud. 149/LBOKK/2016 Podpis:

Sprawił: mgr inż. arch. JAN RADZIK upr. bud. ANB-5131/67/81 Podpis:



Rzut III Piętra
skala 1:100

POWIERZCHNIA UŻYTKOWA III PIĘTRA - 478,53 m²

POWIERZCHNIA PUM - 389,97 m²

nr. na rys.	nazwa pom.	posadzka	pow./m ²
3-01	KL. SCHOD.	gres	9,93m ²
3-02	KOMUNIKACJA	gres	69,73m ²
3-03	P.POK.	gres	4,01m ²
3-04	POKOJ	panel	7,35m ²
3-05	POKOJ	panel	7,41m ²
3-06	SALON / KUCHNIA	panel/gres	15,27m ²
3-07	ŁAZIENKA	gres	4,33m ²
3-08	KOM. LOK.	gres	2,10m ²
3-09	SALON / KUCHNIA	panel/gres	26,23m ²
3-10	POKOJ	panel	9,96m ²
3-11	ŁAZIENKA	gres	4,76m ²
3-12	GARDEROBA	panel	3,73m ²
3-13	KOM. LOK.	gres	2,10m ²
3-14	SALON / KUCHNIA	panel/gres	18,86m ²
3-15	POKOJ	panel	8,57m ²
3-16	ŁAZIENKA	gres	4,27m ²
3-17	KOM. LOK.	gres	2,10m ²
3-18	SALON / KUCHNIA	panel/gres	17,72m ²
3-19	POKOJ	panel	9,33m ²
3-20	ŁAZIENKA	gres	3,70m ²
3-21	KOM. LOK.	gres	2,10m ²
3-22	P.POK.	gres	6,90m ²
3-23	SALON / KUCHNIA	panel/gres	18,06m ²
3-24	POKOJ	panel	8,87m ²
3-25	POKOJ	panel	9,33m ²
3-26	ŁAZIENKA	gres	3,85m ²
3-27	KOM. LOK.	gres	2,10m ²
3-28	P.POK.	gres	5,04m ²
3-29	SALON / KUCHNIA	panel/gres	27,50m ²
3-30	POKOJ	panel	7,39m ²
3-31	POKOJ	panel	10,48m ²
3-32	ŁAZIENKA	gres	4,48m ²
3-33	KOM. LOK.	gres	2,10m ²
3-34	SALON / KUCHNIA	panel/gres	27,40m ²
3-35	POKOJ	panel	8,81m ²
3-36	GARDEROBA	panel	3,97m ²
3-37	ŁAZIENKA	gres	4,46m ²
3-38	KOM. LOK.	gres	2,10m ²
3-39	P.POK.	gres	4,32m ²
3-40	SALON / KUCHNIA	panel/gres	19,95m ²
3-41	POKOJ	panel	11,66m ²
3-42	ŁAZIENKA	gres	3,57m ²
3-43	KOM. LOK.	gres	2,10m ²
3-44	P.POK.	gres	3,83m ²
3-45	SALON / KUCHNIA	panel/gres	26,12m ²
3-46	POKOJ	panel	8,57m ²
3-47	POKOJ	panel	6,57m ²
3-48	POKOJ	panel	9,20m ²
3-49	ŁAZIENKA	gres	4,14m ²
3-50	KOM. LOK.	gres	2,10m ²

POWIERZCHNIA UŻYTKOWA III PIĘTRA - 478,53 m²

Nazwa: **PROJEKT BUDYNKU MIESZKALNEGO WIELORODZINNEGO Z PARKINGIEM W PARTERZE**
Tomaszów Lubelski, ul. Kopernika Dz. nr 271/1, 271/2

Inwestor: **"LEGE ARTIS" Nieruchomości Sp. z o.o.**
22-400 Zamość ul. Młyńska 17, NIP 922 305 59 36

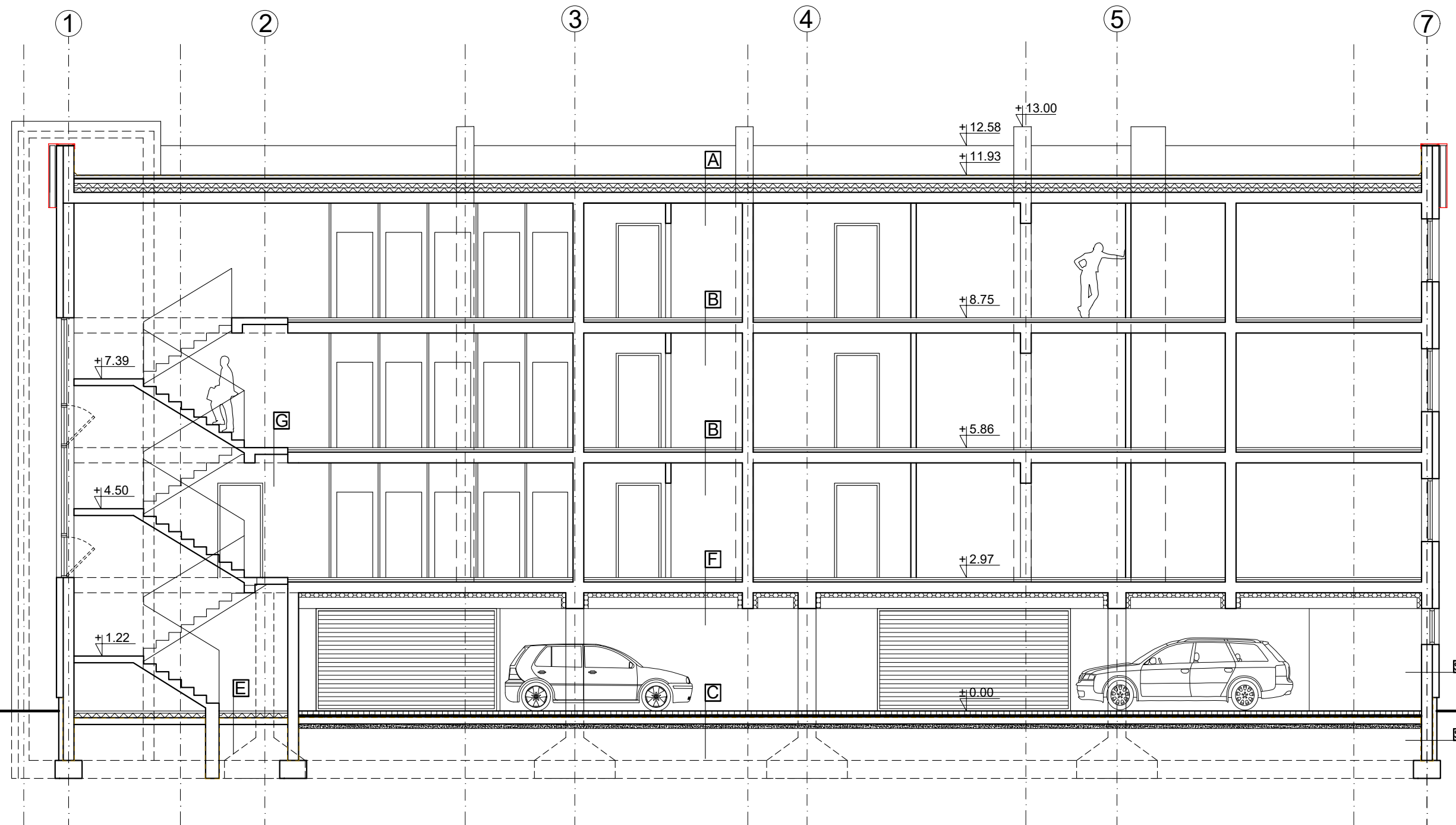
Treść: **RZUT III PIĘTRA** Skala: 1:100

Faza: **PROJEKT ARCHITEKTONICZNO-BUDOWLANY** Data: III 2024 Nr rys. **5**

Autorzy: **RA Radzik Architekti** Zamojskiego 3 22-400 Zamość NIP 922 302 32 96

Projektował: mgr inż. arch. KONSTANTY RADZIK upr. bud. 149/LBOKK/2016 Podpis:

Sprawił: mgr inż. arch. JAN RADZIK upr. bud. ANB-5131/167/81 Podpis:



A hydroizolacja z 2 warstw bitumicznej papy termozgrzewalnej
 wylewka cementowa 5cm
 warstwa rozdzielająca 2xfolia PE
 termoizolacja styropian XPS min.20cm z spadkami
 paroizolacja
 strop gęstożebrowy na belkach sprężonych 24cm
 tynk gipsowy

B gres / panele
 wylewka zbrojona siatką 5cm
 izolacja przeciwilgociowa - folia PE
 izolacja akustyczna - styropian EPS 5cm
 strop gęstożebrowy na belkach sprężonych 24cm
 tynk gipsowy

C kostka brukowa 6cm
 piasek z cementem 3-6cm warstwa spadkowa
 hydroizolacja folia kubelkowa
 piasek z cementem stabilizacja 15cm
 gruzobeton 10cm

D pokrycie blacha na rąbek stojący felcowana fabrycznie
 kątrłaty
 łaty
 krokwie 6x12 cm
 termoizolacja wełna mineralna 15
 folia paroizolacyjna
 strop gęstożebrowy na belkach sprężonych 20cm
 tynk gipsowy

E gres na kleju
 wylewka betonowa zbrojona siatką 5cm
 styropian EPS 10cm
 chudybeton 10cm
 hydroizolacja
 gruzobeton 10cm

F gres / panele
 wylewka zbrojona siatką 5cm
 izolacja przeciwilgociowa - folia PE
 izolacja akustyczna - styropian EPS 5cm
 strop gęstożebrowy na belkach sprężonych 24cm
 płyta izolacyjna akustyczna gr. 10cm

G gres
 szlichta cementowa
 płyta żelbetowa 15cm
 tynk gipsowy

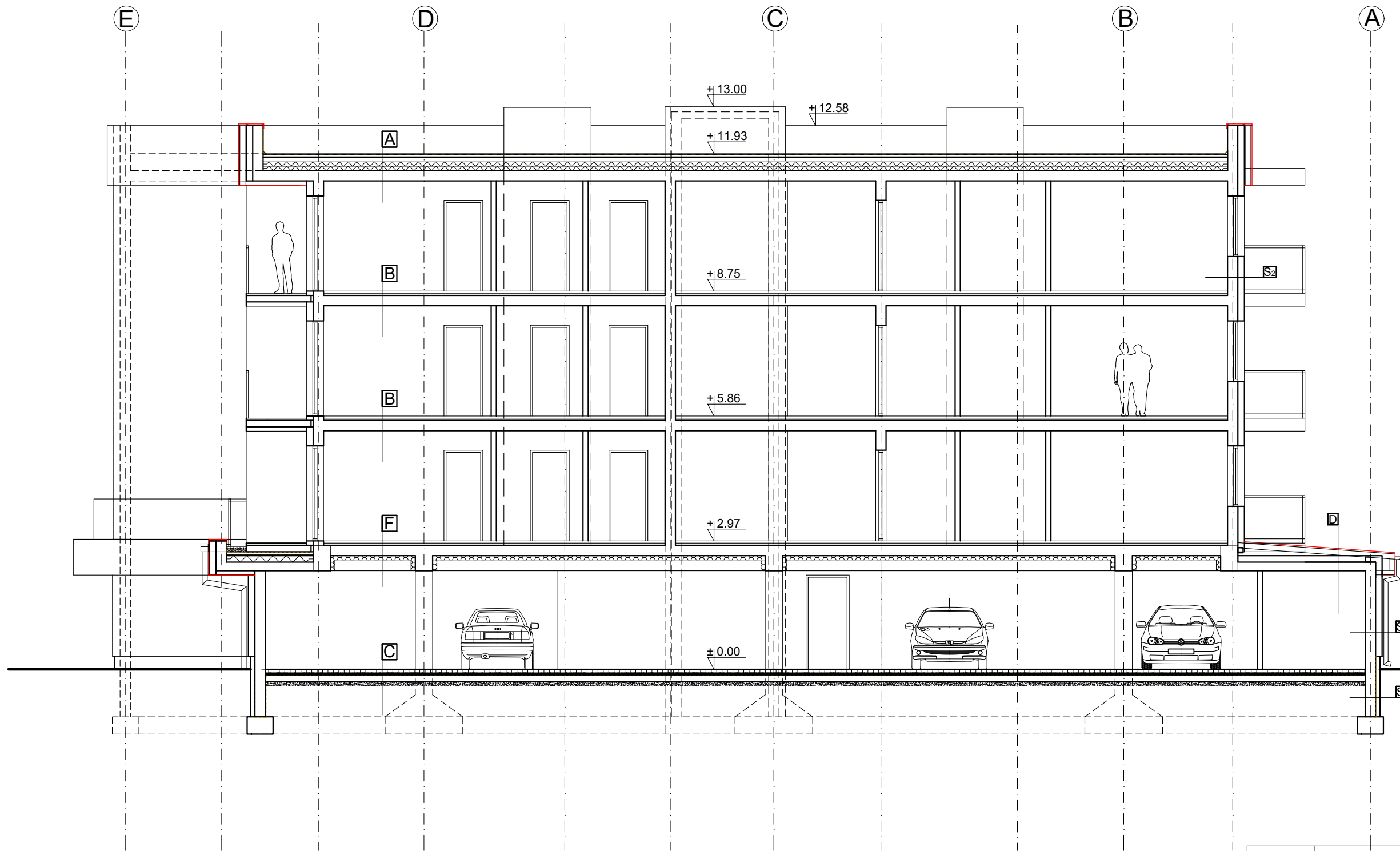
S1 izolacja p. wilgociowa
 styropian XPS 10cm
 izolacja p. wilgociowa
 bloczki betonowe 24cm
 tynk cementowo-wapienny

S2 tynk strukturalny
 styropian EPS 15cm
 Bloki wapienno - piaskowe "SILKA" 24cm
 tynk gipsowy

Nazwa:	PROJEKT BUDYNKU MIESZKALNEGO WIELORODZINNEGO Z PARKINGIEM W PARTERZE Tomaszów Lubelski , ul. Kopernika Dz. nr 271/1 ,271/2		
Inwestor:	"LEGE ARTIS" Nieruchomości Sp. z o.o. 22-400 Zamość ul. Młyńska 17 , NIP 922 305 59 36		
Treść:	PRZEKRÓJ A-A	Skala: 1:100	Nr rys. 6
Faza:	PROJEKT ARCHITEKTONICZNO-BUDOWLANY	Data: III 2024	

Autorzy:	RA Radzik Architekti Zeromskiego 3 22-400 Zamość NIP 922 302 32 96		
Projektował:	mgr inż. arch. KONSTANTY RADZIK BRANŻA ARCHITEKTURA	upr. bud. 149/LBOKK/2016	Podpis:
Sprawdził:	mgr inż. arch. JAN RADZIK BRANŻA ARCHITEKTURA	upr. bud. ANB-513/1/67/81	Podpis:

Przekrój B-B skala 1:100



A hydroizolacja z 2 warstw bitumicznej papy termozgrzewalnej
wylewka cementowa 5cm
warstwa rozdzielająca 2xfolia PE
termoizolacja styropian XPS min.20cm z spadkami
paroizolacja
strop gęstożebrowy na belkach sprężonych 24cm
tynk gipsowy

B gres / panele
wylewka zbrojona siatką 5cm
izolacja przeciwilgociowa - folia PE
izolacja akustyczna - styropian EPS 5cm
strop gęstożebrowy na belkach sprężonych 24cm
tynk gipsowy

C kostka brukowa 6cm
piasek z cementem 3-6cm warstwa spadkowa
hydroizolacja folia kubelkowa
piasek z cementem stabilizacja 15cm
gruzobeton 10cm

D pokrycie blacha na rąbek stojący felcowana fabrycznie
kątrłaty
łaty
krokwie 6x12 cm
termoizolacja wełna mineralna 15
folia paroizolacyjna
strop gęstożebrowy na belkach sprężonych 20cm
tynk gipsowy

E gres na kleju
wylewka betonowa zbrojona siatką 5cm
styropian EPS 10cm
chudybeton 10cm
hydroizolacja
gruzobeton 10cm

F gres / panele
wylewka zbrojona siatką 5cm
izolacja przeciwilgociowa - folia PE
izolacja akustyczna - styropian EPS 5cm
strop gęstożebrowy na belkach sprężonych 24cm
plyta izolacyjna akustyczna gr. 10cm

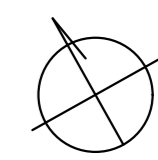
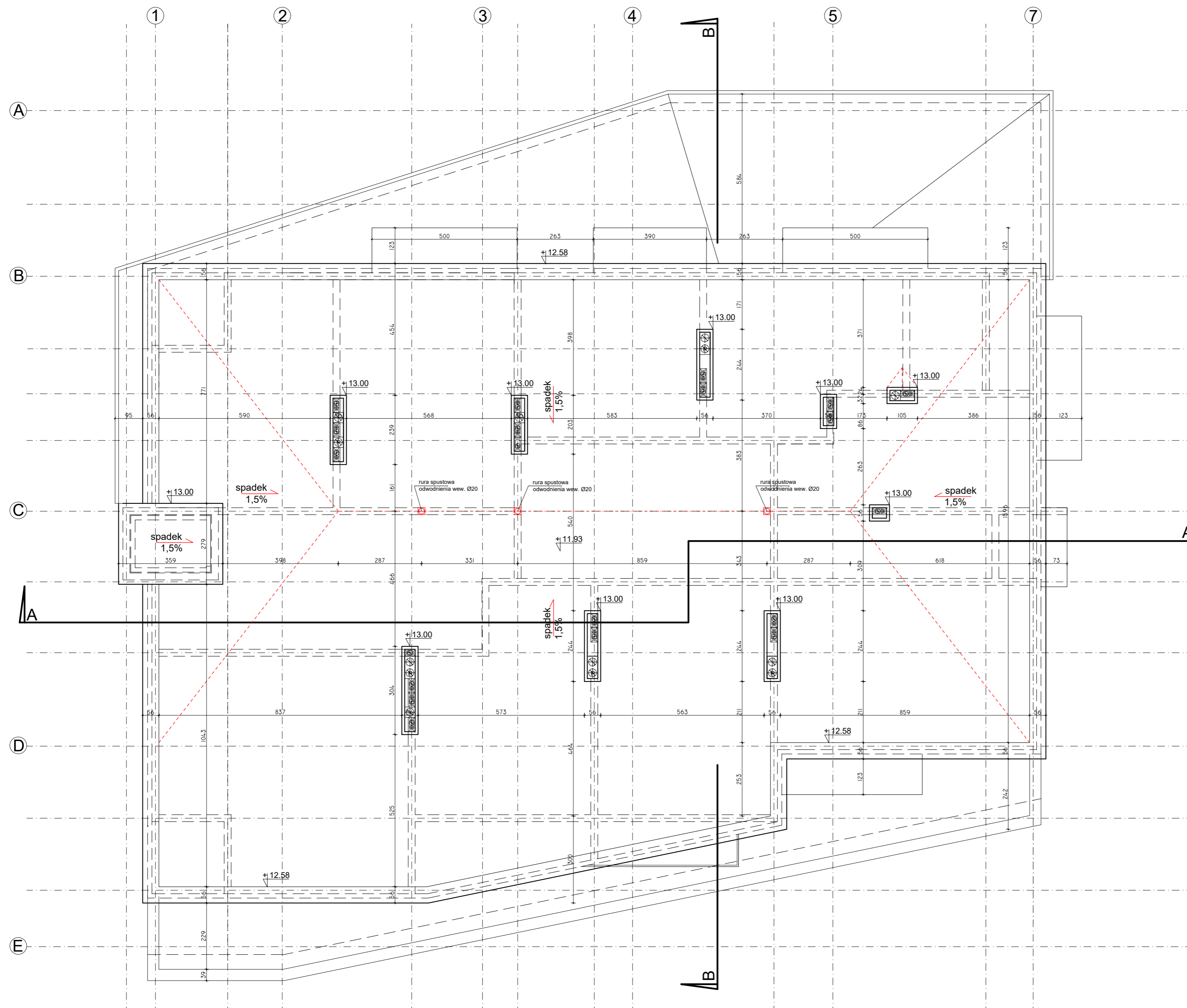
G gres
szlichta cementowa
plyta żelbetowa 15cm
tynk gipsowy

S izolacja p. wilgociowa
styropian XPS 10cm
izolacja p. wilgociowa
błoczki betonowe 24cm
tynk cementowo-wapienny

S2 tynk strukturalny
styropian EPS 15cm
Błoki wapienno - piaskowe "SILKA" 24cm
tynk gipsowy

Nazwa:	PROJEKT BUDYNKU MIESZKALNEGO WIELORODZINNEGO Z PARKINGIEM W PARTERZE Tomaszów Lubelski , ul. Kopernika Dz. nr 271/1 ,271/2		
Inwestor:	"LEGE ARTIS" Nieruchomości Sp. z o.o. 22-400 Zamość ul. Młyńska 17 , NIP 922 305 59 36		
Treść:	PRZEKRÓJ B-B	Skala: 1:100	Nr rys. 7
Faza:	PROJEKT ARCHITEKTONICZNO-BUDOWLANY	Data: III 2024	

Autorzy:	RA Radzik Architekci Zeromskiego 3 22-400 Zamość NIP 922 302 32 96		
Projektował:	mgr inż. arch. KONSTANTY RADZIK BRANŻA ARCHITEKTURA	upr. bud. 149/LBOKK/2016	Podpis:
Sprawdził:	mgr inż. arch. JAN RADZIK BRANŻA ARCHITEKTURA	upr. bud. ANB-613/1/67/81	Podpis:




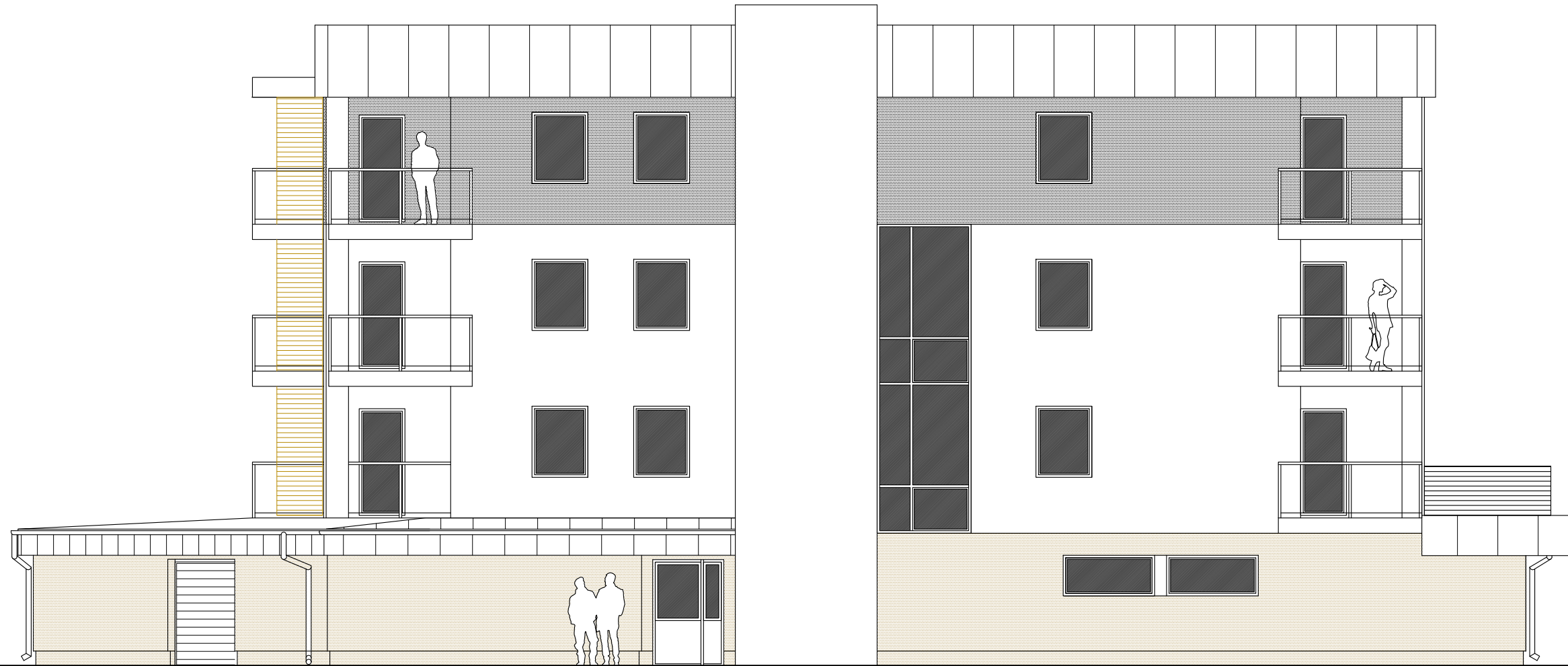
Nazwa:	PROJEKT BUDYNKU MIESZKALNEGO WIELORODZINNEGO Z PARKINGIEM W PARTERZE Tomaszów Lubelski, ul. Kopernika Dz. nr 271/1, 271/2		
Inwestor:	"LEGE ARTIS" Nieruchomości Sp. z o.o. 22-400 Zamość ul. Młyńska 17, NIP 922 305 59 36		
Treść:	Rzut Połaci Dachowej	Skala: 1:100	Nr rys. 8
Faza:	PROJEKT ARCHITEKTONICZNO-BUDOWLANY	Data: III 2024	
Autorzy:	RA Radzik Architekci Zeromskiego 3 22-400 Zamość NIP 922 302 32 96		
Projektował:	mgr inż. arch. KONSTANTY RADZIK upr. bud. 149/LBOKK/2016	Podpis:	
Sprawił:	mgr inż. arch. JAN RADZIK upr. bud. ANB-513/167/81	Podpis:	



Nazwa:	PROJEKT BUDYNKU MIESZKALNEGO WIELORODZINNEGO Z PARKINGIEM W PARTERZE <i>Tomaszów Lubelski , ul. Kopernika Dz. nr 271/1 ,271/2</i>		
Inwestor:	"LEGE ARTIS" Nieruchomości Sp. z o.o. 22-400 Zamość ul. Młyńska 17 , NIP 922 305 59 36		
Treść:	Elewacja Południowa	Skala: 1:100	9
Faza:	PROJEKT ARCHITEKTONICZNO-BUDOWLANY	Data: III 2024	
Autorzy:	 RA Radzik Architekci <small>Zeromskiego 3 22-400 Zamość NIP 922 302 32 96</small>		
Projektował:	mgr inż. arch. KONSTANTY RADZIK <small>BRANŻA ARCHITEKTURA</small>	upr. bud. 149/LBOKK/2016	Podpis:
Sprawdził:	mgr inż. arch. JAN RADZIK <small>BRANŻA ARCHITEKTURA</small>	upr. bud. ANB-513/1/67/81	Podpis:



Nazwa:	PROJEKT BUDYNKU MIESZKALNEGO WIELORODZINNEGO Z PARKINGIEM W PARTERZE <i>Tomaszów Lubelski, ul. Kopernika Dz. nr 271/1, 271/2</i>		
Inwestor:	"LEGE ARTIS" Nieruchomości Sp. z o.o. 22-400 Zamość ul. Młyńska 17, NIP 922 305 59 36		
Treść:	Elewacja Północna	Skala: 1:100	10
Faza:	PROJEKT ARCHITEKTONICZNO-BUDOWLANY	Data: III 2024	
Autorzy:	 RA Radzik Architekci <small>Zeromskiego 3 22-400 Zamość NIP 922 302 32 96</small>		
Projektował:	mgr inż. arch. KONSTANTY RADZIK <small>BRANŻA ARCHITEKTURA upr. bud. 149/LBOKK/2016</small>	Podpis:	
Sprawdził:	mgr inż. arch. JAN RADZIK <small>BRANŻA ARCHITEKTURA upr. bud. ANB-513/1/67/81</small>	Podpis:	



Nazwa:	PROJEKT BUDYNKU MIESZKALNEGO WIELORODZINNEGO Z PARKINGIEM W PARTERZE <i>Tomaszów Lubelski , ul. Kopernika Dz. nr 271/1 ,271/2</i>		
Inwestor:	"LEGE ARTIS" Nieruchomości Sp. z o.o. 22-400 Zamość ul. Młyńska 17 , NIP 922 305 59 36		
Treść:	Elewacja Zachodnia	Skala: 1:100	11
Faza:	PROJEKT ARCHITEKTONICZNO-BUDOWLANY	Data: III 2024	

Autorzy:	RA Radzik Architekci <small>Zeromskiego 3 22-400 Zamość NIP 922 302 32 96</small>		
Projektował:	mgr inż. arch. KONSTANTY RADZIK <small>BRANŻA ARCHITEKTURA upr. bud. 149/LBOKK/2016</small>	Podpis:	
Sprawdził:	mgr inż. arch. JAN RADZIK <small>BRANŻA ARCHITEKTURA upr. bud. ANB-513/1/67/81</small>	Podpis:	



Nazwa:	PROJEKT BUDYNKU MIESZKALNEGO WIELORODZINNEGO Z PARKINGIEM W PARTERZE <i>Tomaszów Lubelski , ul. Kopernika Dz. nr 271/1 ,271/2</i>		
Inwestor:	"LEGE ARTIS" Nieruchomości Sp. z o.o. 22-400 Zamość ul. Młyńska 17 , NIP 922 305 59 36		
Treść:	Elewacja Wschodnia	Skala: 1:100	12
Faza:	PROJEKT ARCHITEKTONICZNO-BUDOWLANY	Data: III 2024	

Autorzy:	RA Radzik Architekci <small>Zeromskiego 3 22-400 Zamość NIP 922 302 32 96</small>		
Projektował:	mgr inż. arch. KONSTANTY RADZIK <small>BRANŻA ARCHITEKTURA upr. bud. 149/LBOKK/2016</small>	Podpis:	
Sprawdził:	mgr inż. arch. JAN RADZIK <small>BRANŻA ARCHITEKTURA upr. bud. ANB-513/1/67/81</small>	Podpis:	