

ROZBUDOWA I PRZEBUDOWA KAMIENICY MIESZCZAŃSKIEJ
BLOK XII ,ul. Staszica 3 22-400 Zamość Dz. nr 73/3, 73/4, 73/5, 74/1

M-01

51.94

KARTA MIESZKANIA

Nr Lokalu:

Powierzchnia (m²):

Temat:



Rzut piętra skala 1/100

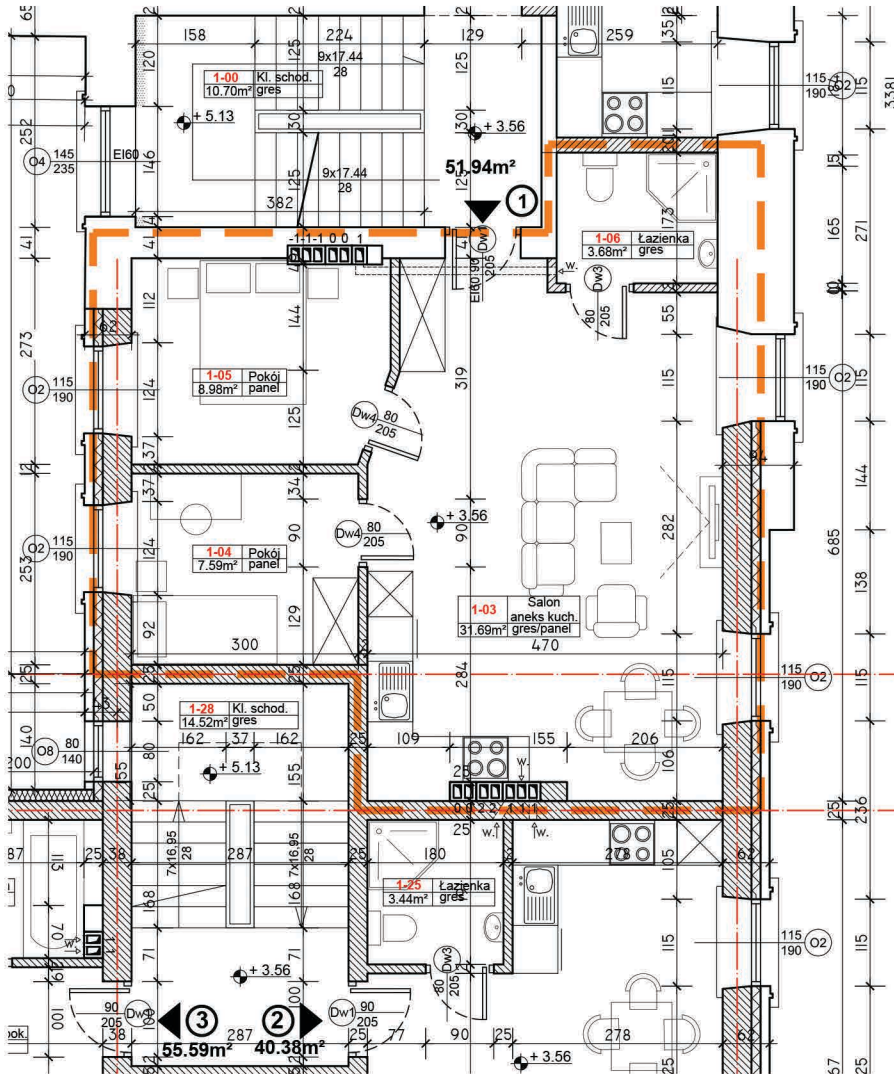
M-01

51.94m²

nr. na rys.	nazwa pom.	posadzka	pow./m ²
1-03	Salon / aneks kuch.	gres/panel	31.69m ²
1-04	Pokój	panel	7.59m ²
1-05	Pokój	panel	8.96m ²
1-06	Łazienka	gres	3.68m ²

SUMA : POWIERZCHNIA UŻYTKOWA 51.94m²

powierzchnia użytkowa zgodnie z projektem budowlanym
w/g normy PN-70/B-02365



ROZBUDOWA I PRZEBUDOWA KAMIENICY MIESZCZAŃSKIEJ
BLOK XII ,ul. Staszica 3 22-400 Zamość Dz. nr 73/3, 73/4, 73/5, 74/1

M-02

40.38

Powierzchnia (m²):

KARTA MIESZKANIA

Temat:



M-02

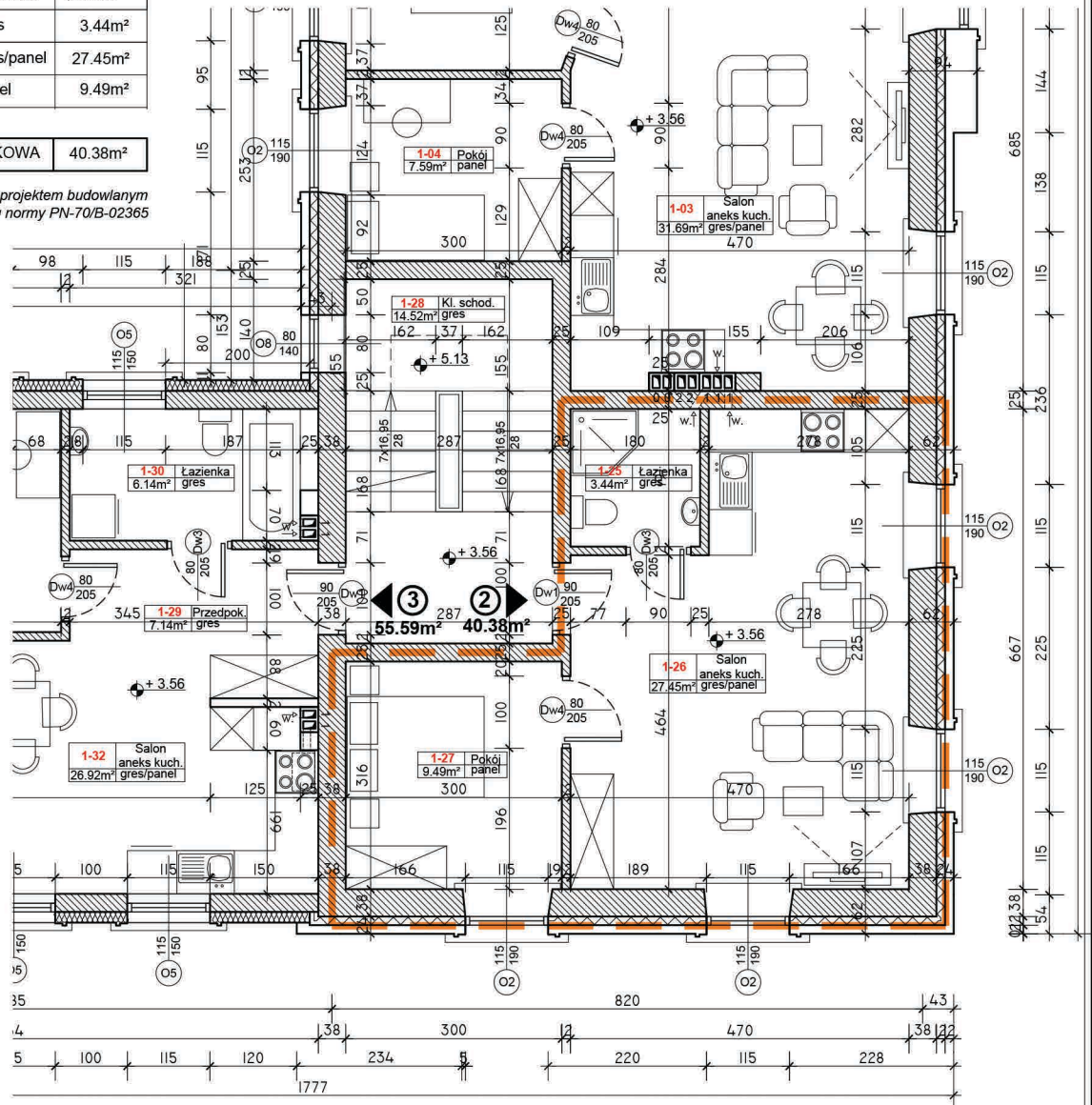
40.38m²

Rzut piętra skala 1/100

nr. na rys.	nazwa pom.	posadzka	pow./m ²
1-25	Łazienka	gres	3.44m ²
1-26	Salon aneks kuch.	gres/panel	27.45m ²
1-27	Pokój	panel	9.49m ²

SUMA : POWIERZCHNIA UŻYTKOWA 40.38m²

powierzchnia użytkowa zgodnie z projektem budowlanym
wg normy PN-70/B-02365



ROZBUDOWA I PRZEBUDOWA KAMIENICY MIESZCZAŃSKIEJ
BLOK XII ,ul. Staszica 3 22-400 Zamość Dz. nr 73/3, 73/4, 73/5, 74/1

M-03

55.59

Powierzchnia (m²):

KARTA MIESZKANIA

Temat:



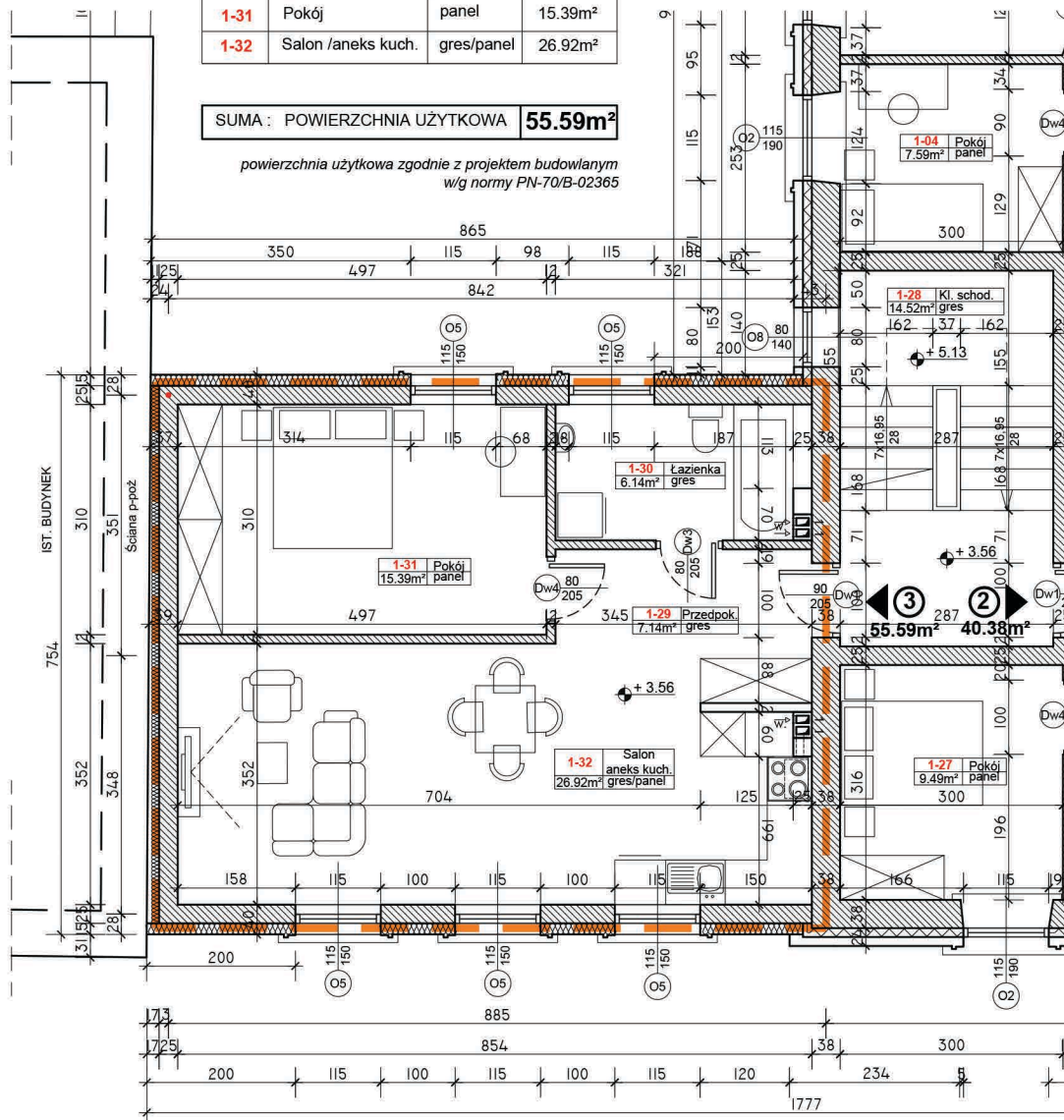
M-03
55.59m²

nr. na rys.	nazwa pom.	posadzka	pow./m ²
1-29	Przedpok.	gres	7.14m ²
1-30	Łazienka	gres	6.14m ²
1-31	Pokój	panel	15.39m ²
1-32	Salon /aneks kuch.	gres/panel	26.92m ²

SUMA: POWIERZCHNIA UŻYTKOWA **55.59m²**

powierzchnia użytkowa zgodnie z projektem budowlanym
w/g normy PN-70/B-02365

Rzut piętra skala 1/100



ROZBUDOWA I PRZEBUDOWA KAMIENICY MIESZCZAŃSKIEJ
BLOK XII ,ul. Staszica 3 22-400 Zamość Dz. nr 73/3, 73/4, 73/5, 74/1

M-04

Nr Lokalu:

38.43

Powierzchnia (m²):

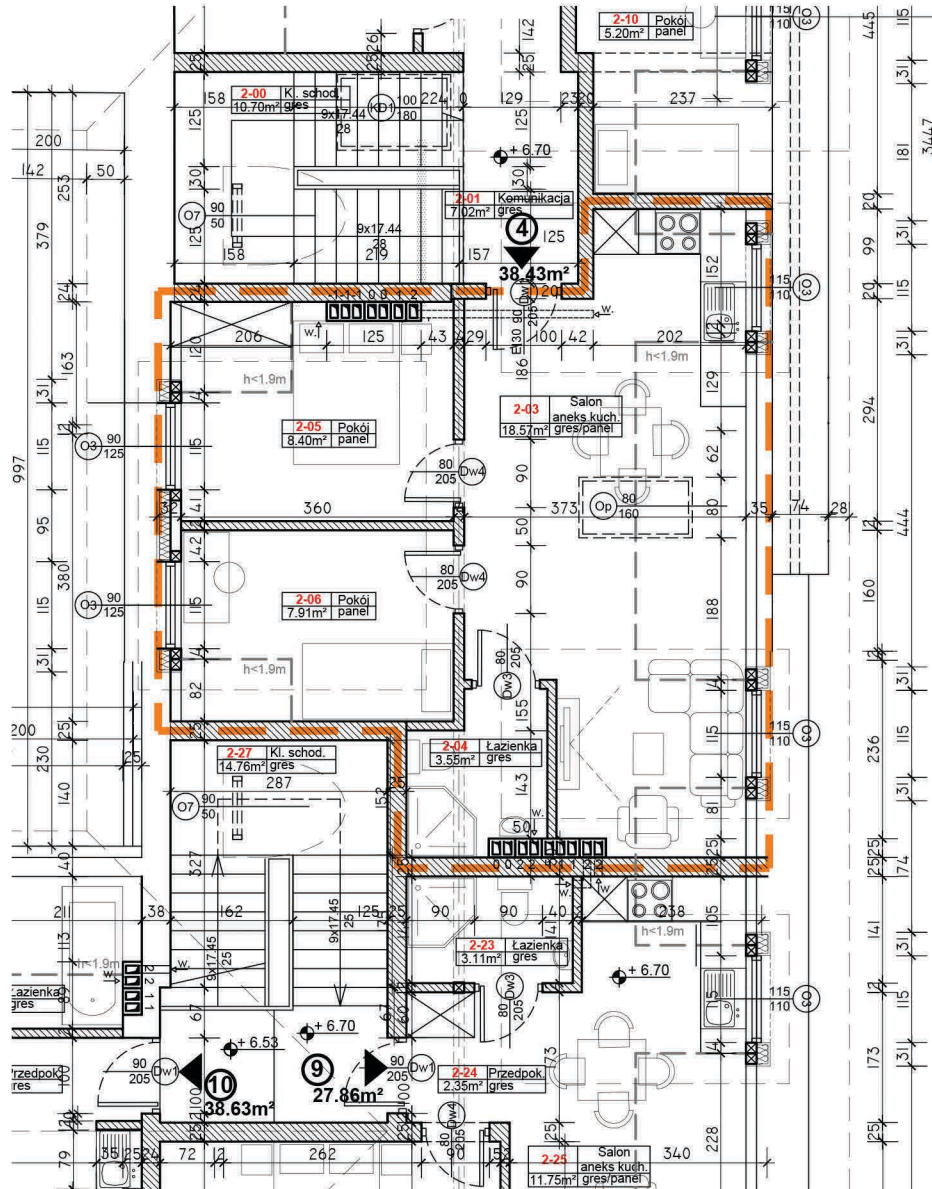
KARTA MIESZKANIA

Temat:



SPRZEDANE

Rzut poddasza skala 1/100



M-04
38.43m²

nr. na rys.	nazwa pom.	posadzka	pow./m ²
2-03	Salon / aneks kuch.	gres/panel	18.57m ²
2-04	Łazienka	gres	3.55m ²
2-05	Pokój	panel	8.40m ²
2-06	Pokój	panel	7.91m ²

SUMA : POWIERZCHNIA UŻYTKOWA 38.43m²

powierzchnia użytkowa zgodnie z projektem budowlanym
wg normy PN-70/B-02365

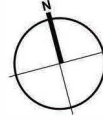
M-05

27.77

Powierzchnia (m²):

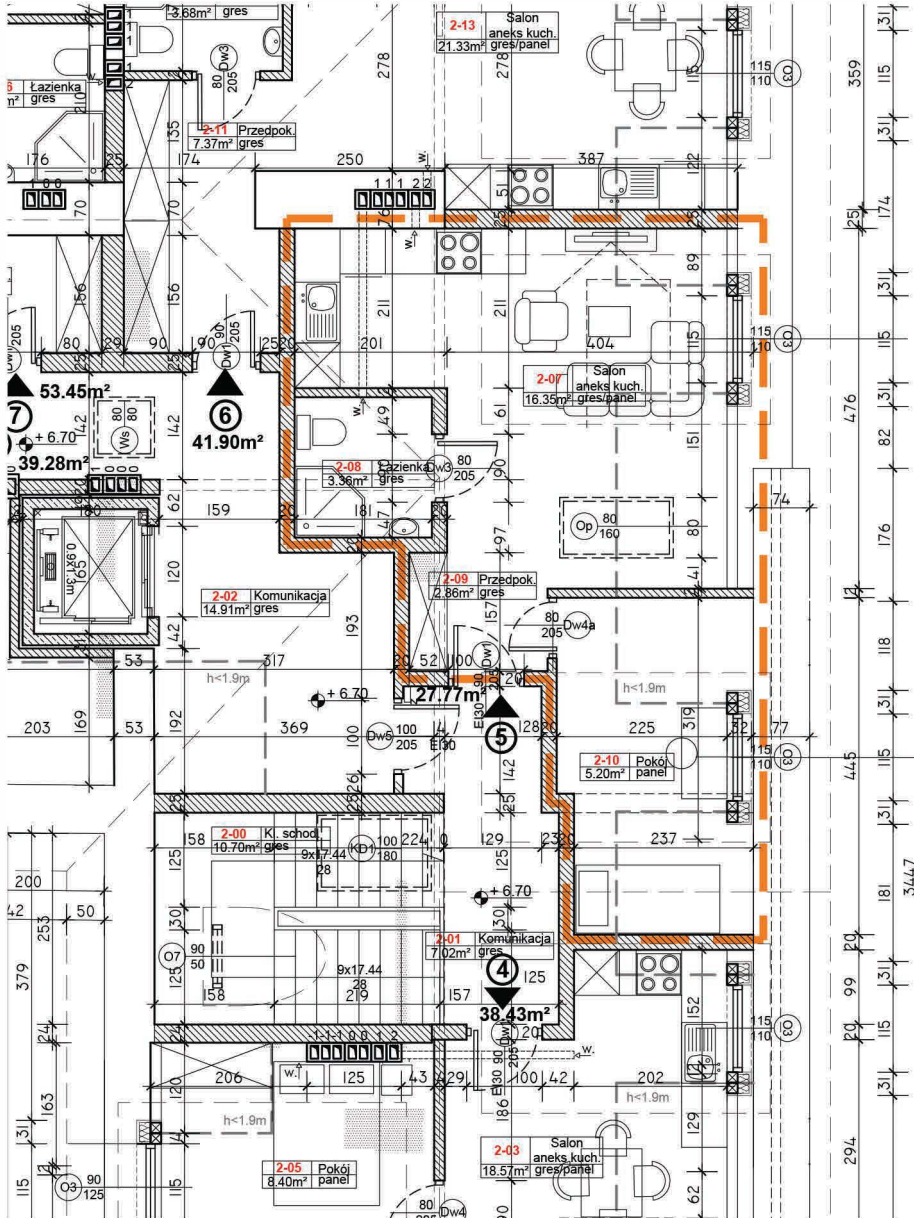
KARTA MIESZKANIA

Temat:



REZERWACJA

Rzut poddasza skala 1/100



M-05

27.77m²

nr. na rys.	nazwa pom.	posadzka	pow./m ²
2-07	Salon / aneks kuch.	gres/panel	16.24m ²
2-08	Łazienka	gres	3.36m ²
2-09	Przedpok.	gres	3.23m ²
2-10	Pokój	panel	10.46m ²

SUMA : POWIERZCHNIA UŻYTKOWA **27.77m²**

powierzchnia użytkowa zgodnie z projektem budowlanym
 wg normy PN_70/B-02365



ROZBUDOWA I PRZEBUDOWA KAMIENICY MIESZCZAŃSKIEJ
BLOK XII ,ul. Staszica 3 22-400 Zamość Dz. nr 73/3, 73/4, 73/5, 74/1

M-06

41.90

Powierzchnia (m²):

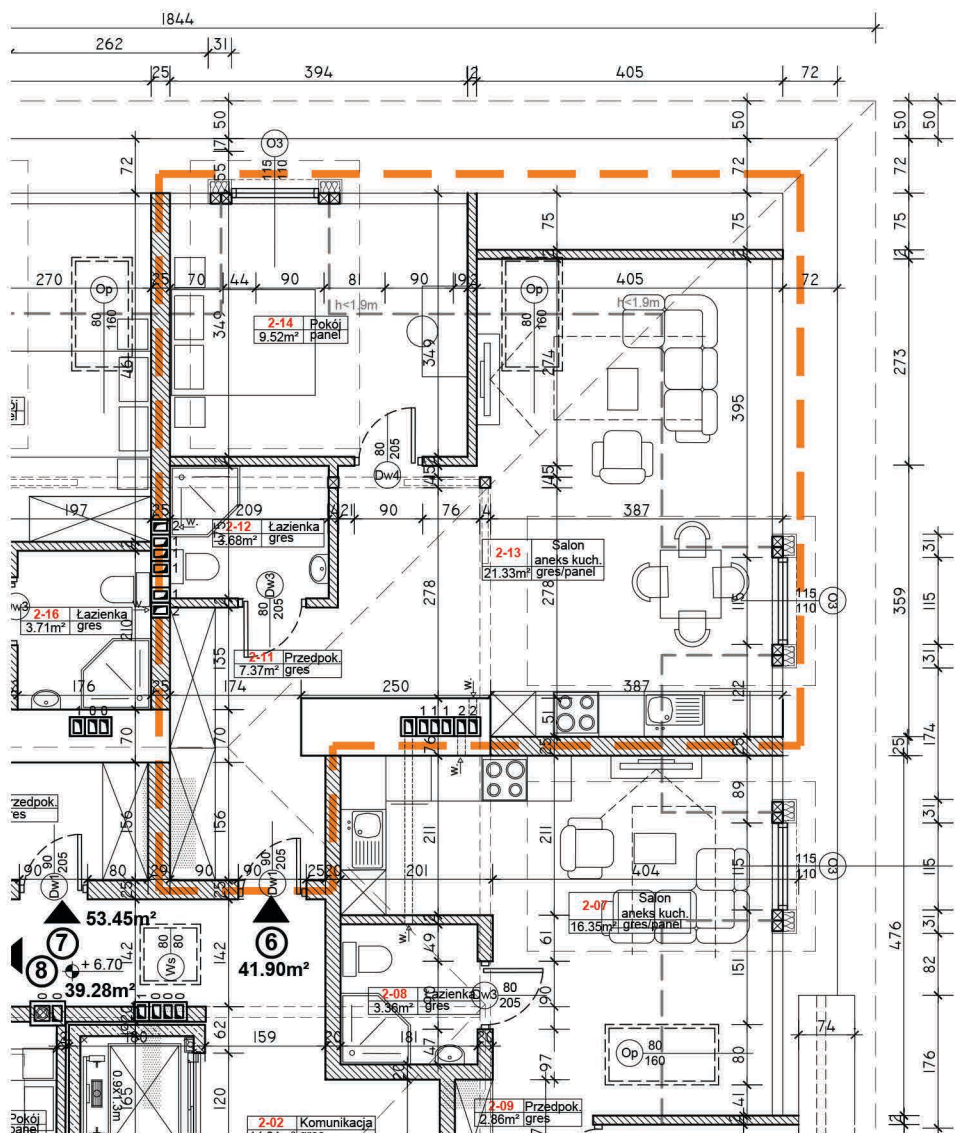
KARTA MIESZKANIA

Temat:



REZERWACJA

Rzut poddasza skala 1/100



M-06

41.90m²

nr. na rys.	nazwa pom.	posadzka	pow./m ²
2-11	Przedpok.	gres	7.37m ²
2-12	Łazienka	gres	3.68m ²
2-13	Salon / aneks kuch.	gres/panel	21.33m ²
2-14	Pokój	panel	9.52m ²

SUMA : POWIERZCHNIA UŻYTKOWA **41.90m²**

powierzchnia użytkowa zgodnie z projektem budowlanym
w/g normy PN-70/B-02365



ROZBUDOWA I PRZEBUDOWA KAMIENICY MIESZCZAŃSKIEJ
BLOK XII ,ul. Staszica 3 22-400 Zamość Dz. nr 73/3, 73/4, 73/5, 74/1

M-07

53.45

Powierzchnia (m²):

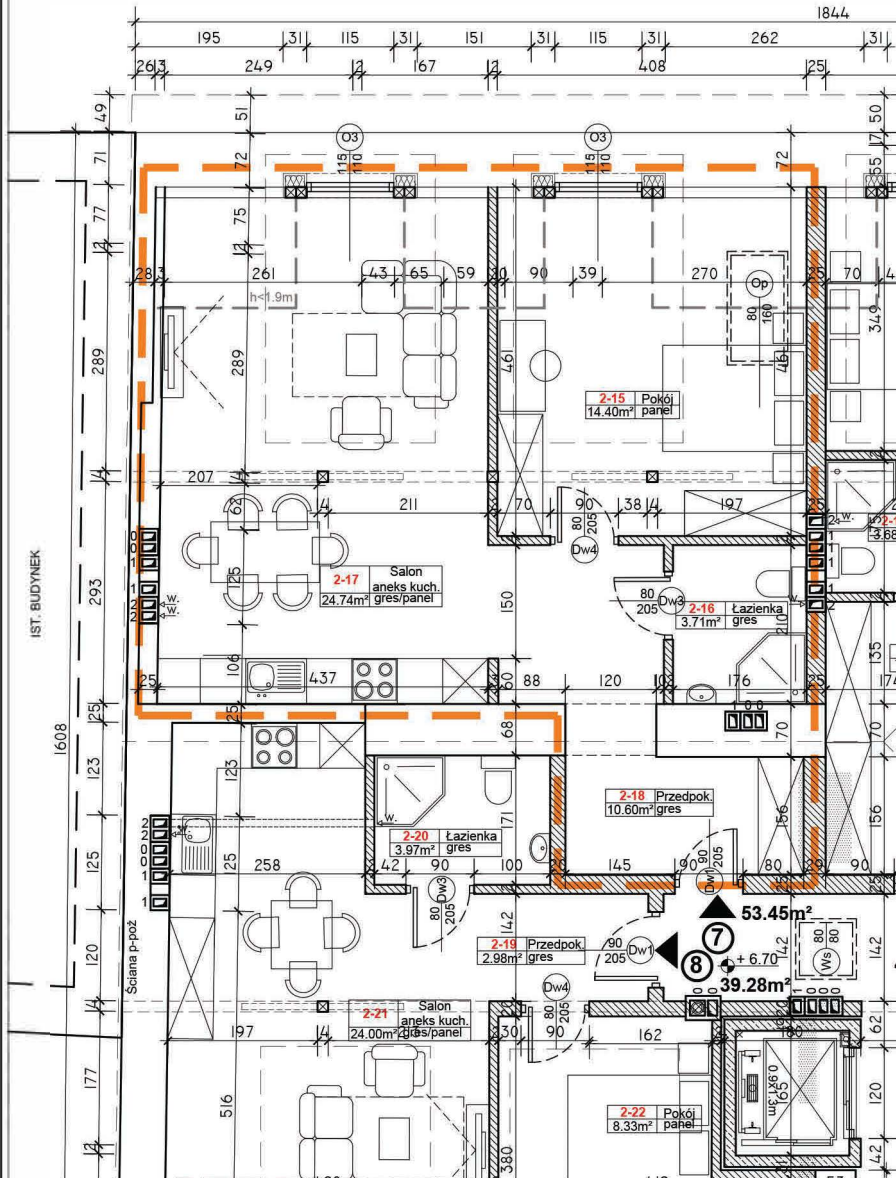
KARTA MIESZKANIA

Temat:



REZERWACJA

Rzut poddasza skala 1/100



M-07

53.45m²

nr. na rys.	nazwa pom.	posadzka	pow./m ²
2-15	Pokój	panel	14.40m ²
2-16	Łazienka	gres	3.71m ²
2-17	Salon / aneks kuch.	gres/panel	24.74m ²
2-18	Przedpok.	gres	10.60m ²

SUMA : POWIERZCHNIA UŻYTKOWA **53.45m²**

powierzchnia użytkowa zgodnie z projektem budowlanym
wg normy PN-70/B-02365



ROZBUDOWA I PRZEBUDOWA KAMIENICY MIESZCZAŃSKIEJ
BLOK XII ,ul. Staszica 3 22-400 Zamość Dz. nr 73/3, 73/4, 73/5, 74/1

M-08

39.28

Powierzchnia (m²):

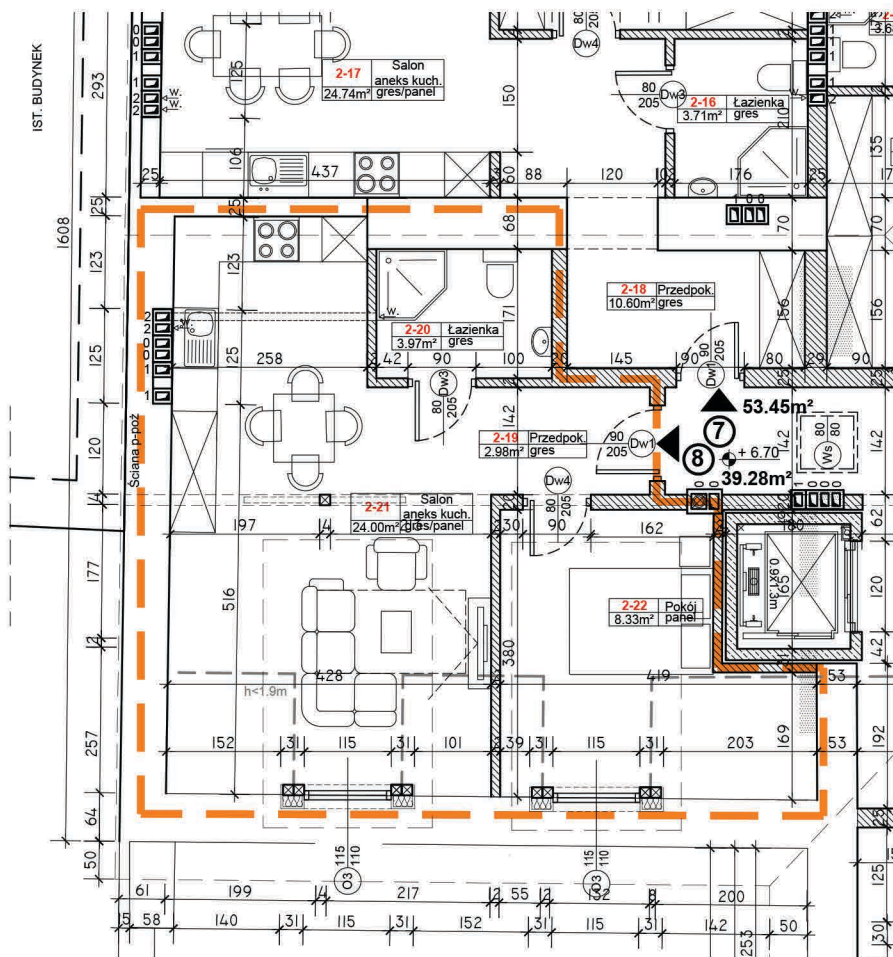
KARTA MIESZKANIA

Temat:



REZERWACJA

Rzut poddasza skala 1/100



M-08
39.28m²

nr. na rys.	nazwa pom.	posadzka	pow./m ²
2-19	Przedpok.	gres	2.98m ²
2-20	Łazienka	gres	3.97m ²
2-21	Salon / aneks kuch.	gres/panel	24.00m ²
2-22	Pokój	panel	8.33m ²

SUMA : POWIERZCHNIA UŻYTKOWA **39.28m²**

powierzchnia użytkowa zgodnie z projektem budowlanym w/g normy PN-70/B-02365



ROZBUDOWA I PRZEBUDOWA KAMIENICY MIESZCZAŃSKIEJ
BLOK XII ,ul. Staszica 3 22-400 Zamość Dz. nr 73/3, 73/4, 73/5, 74/1

M-09

Nr Lokalu:

27.86

Powierzchnia (m²):

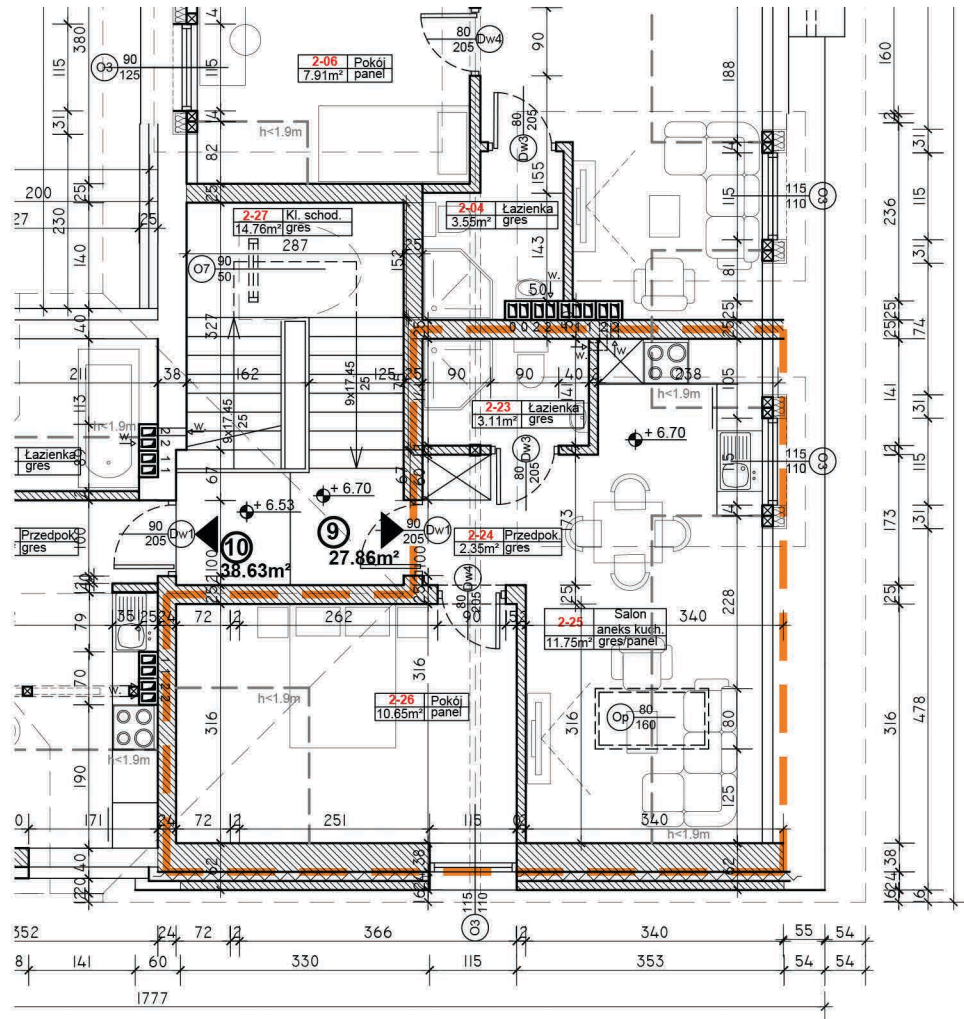
KARTA MIESZKANIA

Temat:



SPRZEDANE

Rzut poddasza skala 1/100



M-09
27.86m²

nr. na rys.	nazwa pom.	posadzka	pow./m ²
2-23	Łazienka	gres	3.11m ²
2-24	Przedpok.	gres	2.35m ²
2-25	Salon / aneks kuch.	gres/panel	11.75m ²
2-26	Pokój	panel	10.65m ²

SUMA : POWIERZCHNIA UŻYTKOWA 27.86m²

powierzchnia użytkowa zgodnie z projektem budowlanym
w/g normy PN-70/B-02365

ROZBUDOWA I PRZEBUDOWA KAMIENICY MIESZCZAŃSKIEJ
BLOK XII ,ul. Staszica 3 22-400 Zamość Dz. nr 73/3, 73/4, 73/5, 74/1

M-10

Nr Lokalu:

38.63

Powierzchnia (m²):

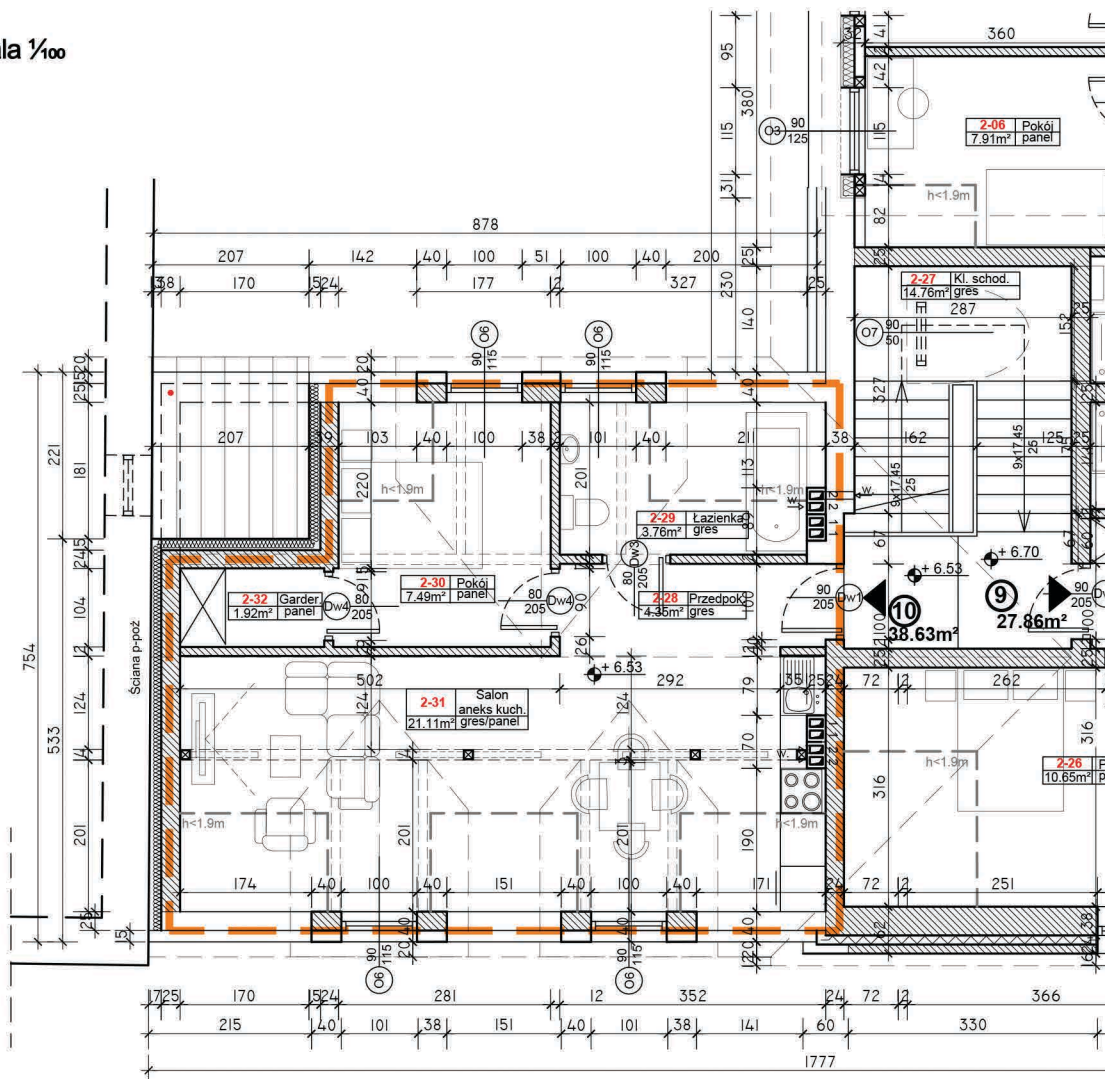
KARTA MIESZKANIA

Temat:



REZERWACJA

Rzut poddasza skala 1/100



M-10
38.63m²

nr. na rys.	nazwa pom.	posadzka	pow./m ²
2-28	Przedpok.	gres	4.35m ²
2-29	Łazienka	gres	3.76m ²
2-30	Pokój	panel	7.49m ²
2-31	Salon /aneks kuch.	gres/panel	21.11m ²
2-32	Garderoba	panel	1.92m ²

SUMA : POWIERZCHNIA UŻYTKOWA 38.63m²

powierzchnia użytkowa zgodnie z projektem budowlanym
w/g normy PN-70/B-02365

ROZBUDOWA I PRZEBUDOWA KAMIENICY MIESZCZAŃSKIEJ
BLOK XII ,ul. Staszica 3 22-400 Zamość Dz. nr 73/3, 73/4, 73/5, 74/1

U-01

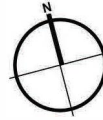
97.23

KARTA LOKALU

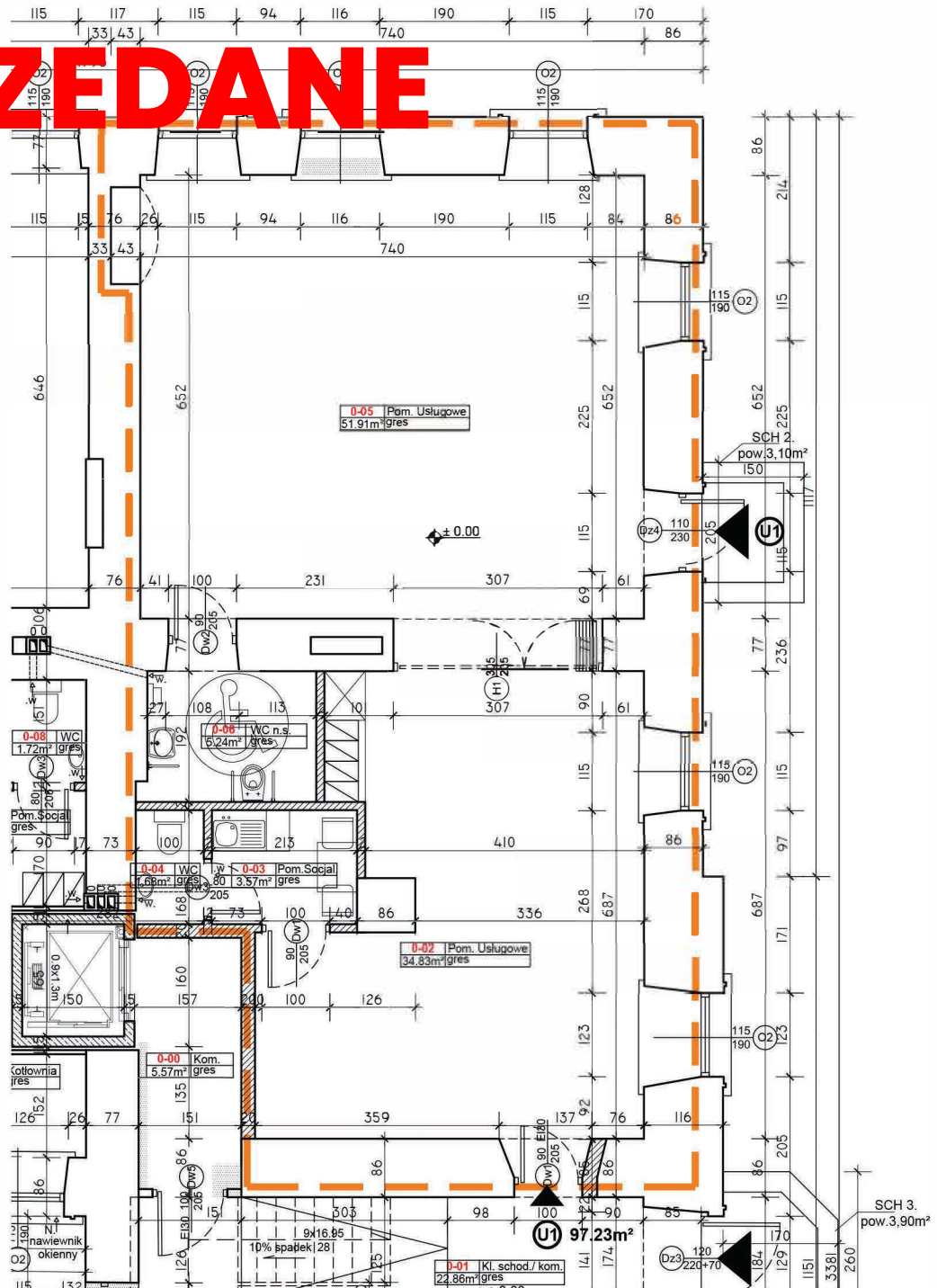
Nr Lokalu:

Powierzchnia (m²):

Temat:



SPRZEDANE



U-01
97.23m²

nr. na rys.	nazwa pom.	posadzka	pow./m ²
0-02	Pom. Usługowe	gres	34.83m ²
0-03	Pom.Socjal.	gres	3.57m ²
0-04	Sanitariat	gres	1.68m ²
0-05	Pom. Usługowe	gres	51.91m ²
0-06	WC n.s.	gres	5.24m ²

SUMA : POWIERZCHNIA UŻYTKOWA 97.23m²

powierzchnia użytkowa zgodnie z projektem budowlanym
wg normy PN-70/B-02365

ROZBUDOWA I PRZEBUDOWA KAMIENICY MIESZCZAŃSKIEJ
BLOK XII ,ul. Staszica 3 22-400 Zamość Dz. nr 73/3, 73/4, 73/5, 74/1

U-02 105.75 KARTA LOKALU

Nr Lokalu:

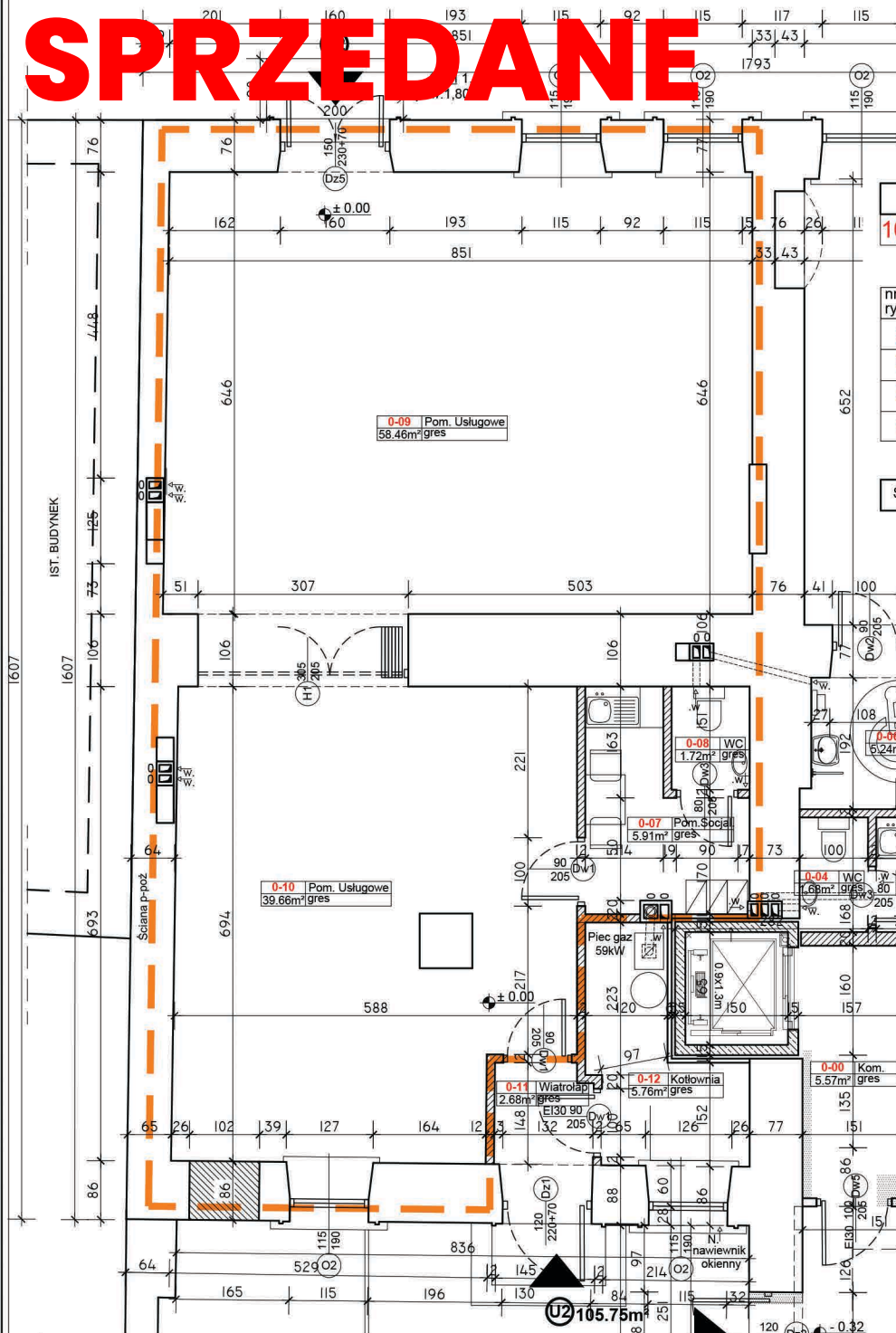
Powierzchnia (m²):

Temat:



Rzut parteru skala 1/100

SPRZEDANE



U-02
105.75m²

nr. na rys.	nazwa pom.	posadzka	pow./m ²
0-07	Pom. Socjal.	gres	5.91m ²
0-08	WC	gres	1.72m ²
0-09	Pom. Usługowe	gres	58.46m ²
0-10	Pom. Usługowe	gres	39.66m ²

SUMA : POWIERZCHNIA UŻYTKOWA 105.75m²

powierzchnia użytkowa zgodnie z projektem budowlanym
w/g normy PN-70/B-02365



ROZBUDOWA I PRZEBUDOWA KAMIENICY MIESZCZAŃSKIEJ
BLOK XII ,ul. Staszica 3 22-400 Zamość Dz. nr 73/3, 73/4, 73/5, 74/1

U-03

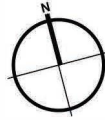
90.18

KARTA LOKALU

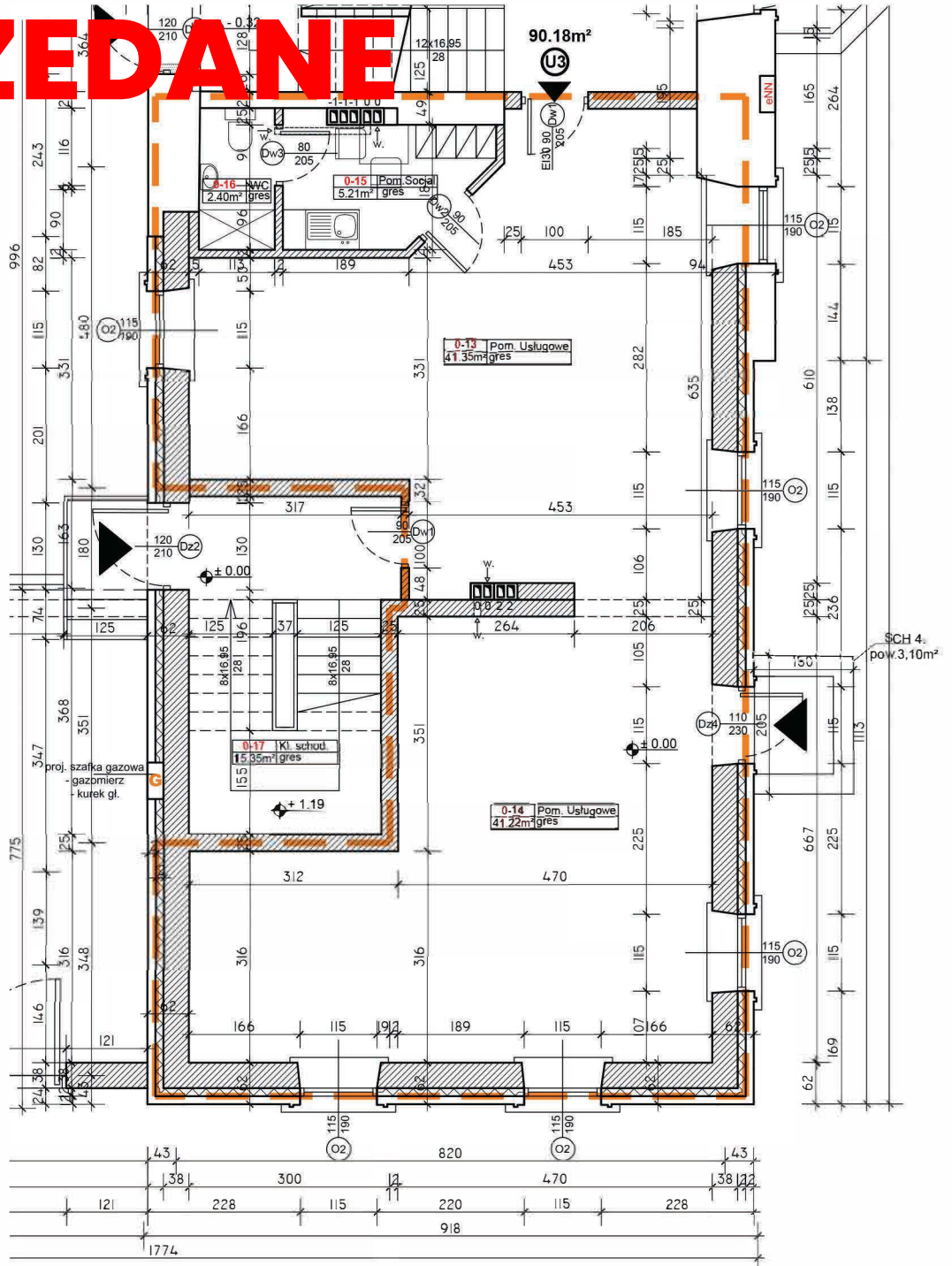
Nr Lokalu:

Powierzchnia (m²):

Temat:



SPRZEDANE



U-03
90.18m²

nr. na rys.	nazwa pom.	posadzka	pow./m ²
0-13	Pom. Usługowe	gres	41.35m ²
0-14	Pom. Usługowe	gres	41.22m ²
0-15	Pom. Socjal.	gres	5.21m ²
0-16	WC	gres	2.40m ²
0-17	Kl. schod.	gres	15.35m ²

SUMA : POWIERZCHNIA UŻYTKOWA 90.18m²

powierzchnia użytkowa zgodnie z projektem budowlanym
wg normy PN-70/B-02365