

Województwo: lubelskie
Powiat: Miasto Zamość
Jednostka ewid: 066401_1 MIASTO ZAMOŚĆ
Obiekt: 1 Miasto Zamość

Usługi Geodezyjne
KAZIMIERZ KUZDRA
ul. Przemysłowa 4, 22-400 Zamość
Tel. 608 534 823
NIP 922-102-02-76

MAPA DO CELÓW PROJEKTOWYCH

działki Nr 64/1, 64/2, 65
położone przy ul. Młyńskiej w Zamościu
SKALA: 1:500

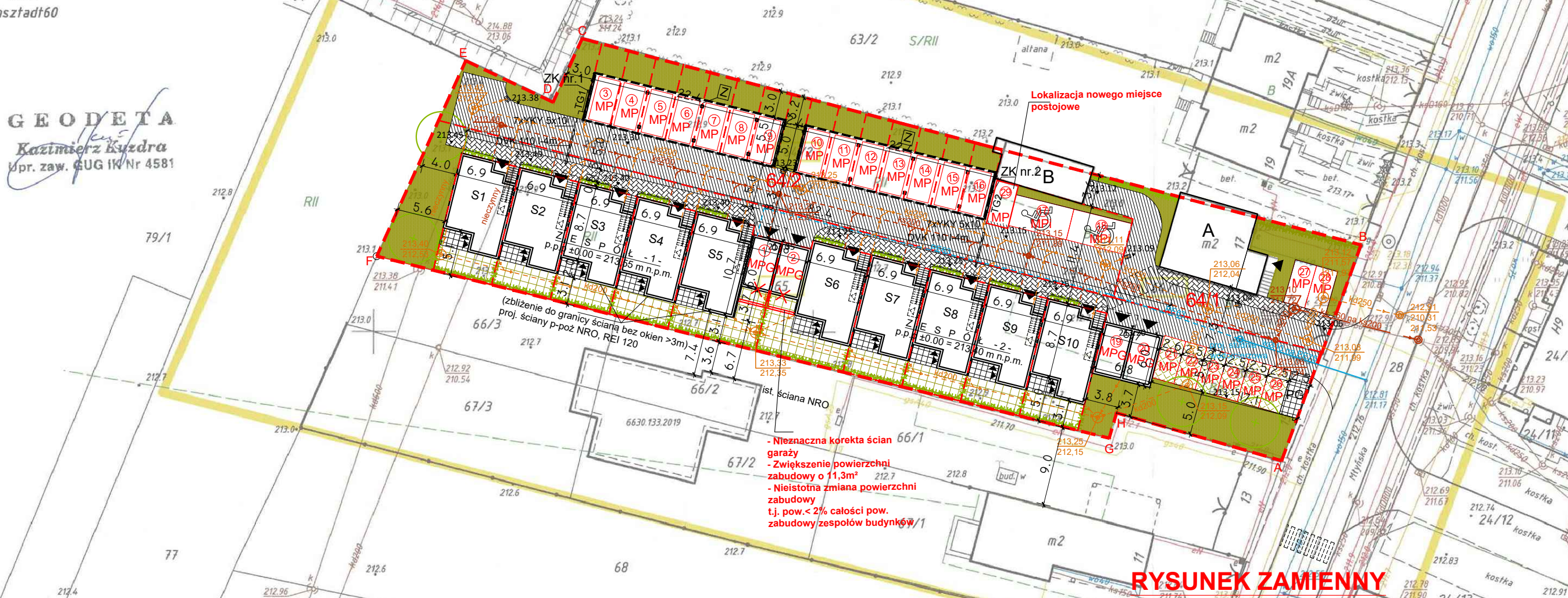
Wykonana przez Geodetę Uprawnionego Kazimierza Kuzdrę
ul. Przemysłowa 4; 22-400 Zamość, tel. 608 534 823
w oparciu o istniejącą mapę zasadniczą w skali 1:500 numer sekcji:
8.139.14.08.2.2 uzupełnioną pomiarem sytuacyjno-wysokościowym.
Układ odniesienia współrzędnych: "2000"
Układ odniesienia wysokości: Kronstadt60
Nr ks. rob. 35/2022
GGN.664.0.564.2022
Data opracowania: 03.10.2022r.

GEODETA
Kazimierz Kuzdra
Upr. zaw. GUG IK Nr 4581

ZESPÓŁ 1 - p.p.p ±0.00 = 213,55 m n.p.m.		ZESPÓŁ 2 - p.p.p ±0.00 = 213,40 m n.p.m.	
PARAMETRY POW. ZAGOSP. TERENU Dz nr. 64/1, 64/2, 65			
Lp.	Nazwa :	Pow (m ²) :	Procent pow.
1.	Powierzchnia działek	387,00+ 886,00+ 1628,00 = 2901,00	100 %
2.	Powierzchnia zabudowy	674,00+242,00+ 92,30 +36,00+88,00(Proj budynki+MP zadaszone+proj garaże+ist. bud. gosp.+ist. bud. jednorodzin.) = 1132,30	38,79 %
3.	Ciągi piesze, tarasy	232,72	8,00 %
4.	Ciągi jezdne, parking, w tym: PG,	753,40 + (plac gosp. - 11,55) = 764,95	26,36 %
5.	Powierzchnia bio. czynna	782,27 + 37,50 (pow. bio. czynna MP płyty ażurowe) + 81,00 (stropdach zielony nad MPG) = 900,77	26,85% +1,29%+2,79%

Ilość miejsc postojowych - **29MP** : dla 2 zesp. bud. mieszk. jednorodzinnych **27MP** w tym 2MPi (dla os. niepeł.) oraz 4MPG (garaże o łącznej pow. użytkowej : **74,7m²**) + 2MP dla istniejącego budynku jednorodzinnego
Miejsca postojowe od MP(3)do MP(16) zadaszone z możliwością wydzielenia poszczególnych miejsc
Ilość lokali mieszkalnych w dwóch zespołach zabudowy jednorodzinnej szeregowej dwulokalowej - od **10 do 20**
Ilość budynków w dwóch zespołach zabudowy jednorodzinnej szeregowej - **10** segmentów
Długość elewacji frontowej jednego zespołu zabudowy szeregowej dwulokalowej jednorodzinnej - **34,5m**
Wysokość proj. budynków jednorodzinnych dwulokalowych - **9,72m**
Powierzchnia użytkowa proj. segmentu budynku jednorodzinnej dwulokalowej : 5 seg. po **121,90** i 5 seg. po **122,86m²**
Całość powierzchni użytkowej dwóch zespołów budynków jednorodzinnych dwulokalowych : **1223,80m²** + MPG (**74,7m²**)
Kubatura dwóch zespołów bud. jednorodzinnych dwulokalowych + 4 X MPG(garaże) = **5228m³**

Poświadczam, że niniejszy dokument został opracowany w wyniku prac geodezyjnych i kartograficznych, których rezultaty zawiera operat techniczny pozytywnie zweryfikowany. Jednocześnie informuję, że jestem świadomy odpowiedzialności karnej za złożenie fałszywego oświadczenia.	
Identyfikator zgłoszenia prac geodezyjnych	GGN.664.0.564.2022
Organ służby geodezyjnej, który otrzymał zgłoszenie	Prezydent Miasta Zamość
Wykonawca prac geodezyjnych	Usługi Geodezyjne Kazimierz Kuzdra
Dokument zawierający wynik pozytywnej weryfikacji oraz data jego sporządzenia	Protokół Weryfikacji Nr 568/2022 z dnia 04.10.2022r.
Numer operatu oraz data jego przyjęcia do zasobu	Op P.0664.2022.568 data przyjęcia 04.10.2022r.
Imię i nazwisko oraz nr uprawnień zawodowych kierownika prac	G E O D E T A Kazimierz Kuzdra Nr uprawnień 4581



- Nieznaczna korekta ścian garaży
- Zwiększenie powierzchni zabudowy o 11,3m²
- Nieistotna zmiana powierzchni zabudowy t.j. pow. < 2% całości pow. zabudowy zespołów budynków

RYSUNEK ZAMIENNY
Korektę garaży i lokalizację miejsca postojowego MP29 traktujemy jako zmianę nieistotną ze względu na obowiązujące przepisy Prawa Budowlanego

PROJEKT ZAGOSPODAROWANIA TERENU LEGENDA : skala 1:500	
- A,B,C... - granica opracowania	- drzewa
- ciągi piesze	- żywopłot
- ciągi jezdne	- wejścia do budynków
- zieleń niska	- plac gospodarczy
- zieleń urządzone	- miejsca postojowe
- MP z płyt ażurowych (50% pow. biol. czynnej)	- budynki gosp. które uległy samozawaleniu
- proj. przył. wody PE63	- zadaszone miejsca postojowe
	- proj. kanal. deszczowa Ø250
	- proj. kanal. sanit. Ø200
	- projektowane budynki jednorodzinne dwulokalowe w zabud. szeregowej
	- zadaszenie MP z wydzieleniem na boksy
	- ist. bud. jednorodzinny
	- ist. bud. gosp.
	- proj. przej. dla pieszych
	- proj. miejsce na ZK nr.1/ZK nr.2 przył. eN w/g oddzielnego opracowania

Nazwa:	Projekt dwóch zespołów budynków mieszkalnych jednorodzinnych dwulokalowych w zabudowie szeregowej Zamość 22-400, ul. Młyńska dz. nr. 64/1, 64/2, 65		
Inwestor:	LEGE ARTIS NIERUCHOMOŚCI Sp z o. o. 22-400 Zamość ul. Młyńska 17 NIP 922-305-59-36		
Treść:	Projekt Zagospodarowania Terenu	Skala: 1:500	Nr rys. 1Z
Faza:	PROJEKT ARCHITEKTONICZNO BUDOWLANY	Data: 2022 XI	
Autorzy:	RADZIK ARCHITEKCI Rynek Wielki 7/2 22-400 Zamość NIP 922 302 32 96		
Projektował:	mgr inż. arch. Konstanty Radzik	upr.bud. 149/LBOKK/2016	Podpis:
Sprawdził:	mgr inż. arch. Jan Radzik	upr.bud. ANB/1/67/81	Podpis:
Projektował:	mgr inż. Elżbieta Łoś	upr.bud. UANB-II-7342/66/93	Podpis:
Sprawdził:	mgr inż. Małgorzata Grodzka-Kurylak	upr.bud. 57/98/Za	Podpis:
Projektował:	mgr inż. Mariusz Albrecht	upr.bud. 347/Lb/2000	Podpis:
Sprawdził:	mgr inż. Dariusz Szewczuk	upr.bud. CH/13/97	Podpis: