

Województwo: lubelskie
 Powiat: Miasto Zamość
 J.ewid: 066401_1 - Miasto Zamość
 Obręb: 066401_10001 - Miasto Zamość

"ARTGEO" Usługi Geodezyjne
 ARTUR RUSZTYN
 ul. Przemysłowa 4/152; 22-400 Zamość
 tel.793 078 254, NIP 922-257-67-39

MAPA DO CELÓW PROJEKTOWYCH

działki nr 73/3 i 74/1 Ark.46 położone przy
 ul. Staszica i Żeromskiego w Zamościu
 SKALA: 1:500

Wykonana przez firmę "ARTGEO" Usługi Geodezyjne Artur Rusztyn
 Zamość ul. Przemysłowa 4/152, tel. 793 078 254, w oparciu o istniejącą
 mapę zasadniczą, w skali 1:500 numer sekcji: 8.140.14.23.3.1
 uzupełnioną pomiarem sytuacyjno-wysokościowym

Układ odniesienia współrzędnych: PL-2000

Układ odniesienia wysokości: Kronsztadt 60

Nr ks. rob. 10/2022

GGN.6640.479.2022

Data opracowania: 18.02.2022 r.

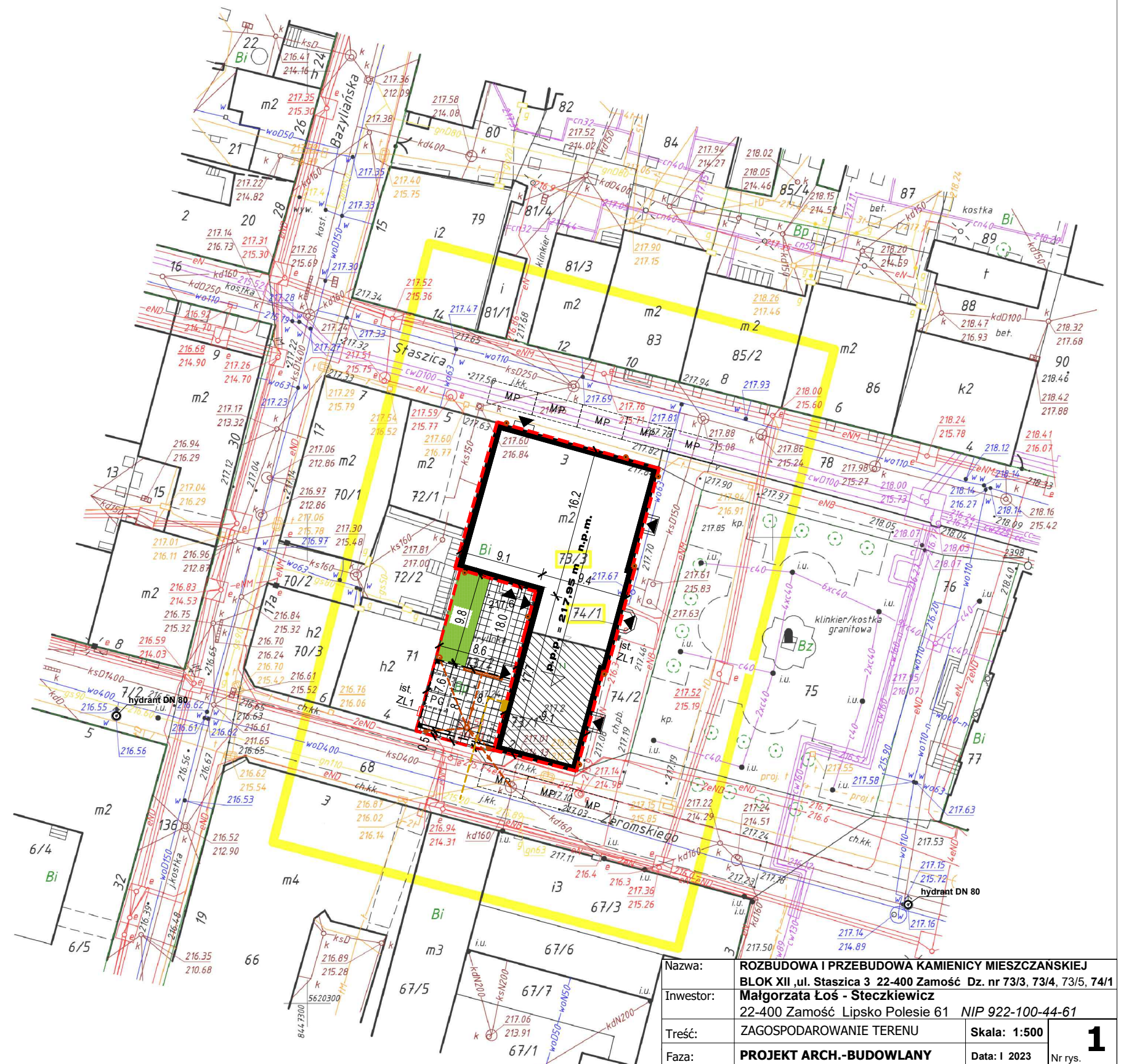
G E O D E T A
 inż. Artur Rusztyn
 upr. zawodowe GGK Nr 21920
 Imię i nazwisko, nr uprawnień oraz data
 i podpis geodety uprawnionego

Poświadczam, że niniejszy dokument został opracowany w wyniku prac geodezyjnych i kartograficznych, których rezultaty zawiera operat techniczny pozytywnie zweryfikowany. Jednocześnie informuję, że jestem świadomy odpowiedzialności karnej za złożenie fałszywego oświadczenia.

Identyfikator zgłoszenia prac geodezyjnych	GGN.6640.79.2022
Organ służby geodezyjnej, który otrzymał zgłoszenie	Prezydent Miasta Zamość
Wykonawca prac geodezyjnych	"ARTGEO" Usługi Geodezyjne Artur Rusztyn
Dokument zawierający wynik pozytywnej weryfikacji oraz data jego sporządzenia	Protokół Weryfikacji Nr 110/2022 z dnia 21.02.2022
Numer operatu oraz data jego przyjęcia do zasobu.	Op P.0664.2022.110 data przyjęcia 21.02.2022
Imię i nazwisko oraz nr uprawnień zawodowych kierownika prac	G E O D E T A inż. Artur Rusztyn Upr. zaw. GGK Nr 21920

LEGENDA:

- GRANICA DZIAŁEK
- POW. UTWARDZONA
- ZIELEŃ - TRAWNIK
- PLAC GOSPODARCZY
- POJEKTOWANA KANALIZACJA DESZCZOWA
- POJEKTOWANA INSTALACJA GAZOWA
- POJEKTOWANA SKRZYŃKA GAZOWA GAZOMIERZ, KUREK GŁÓWNY
- ISTNIEJĄCE MIEJSCA POSTOJOWE
- WEJŚCIA DO BUDYNKU
- REKONSTRUKCJA CZ. BUD.

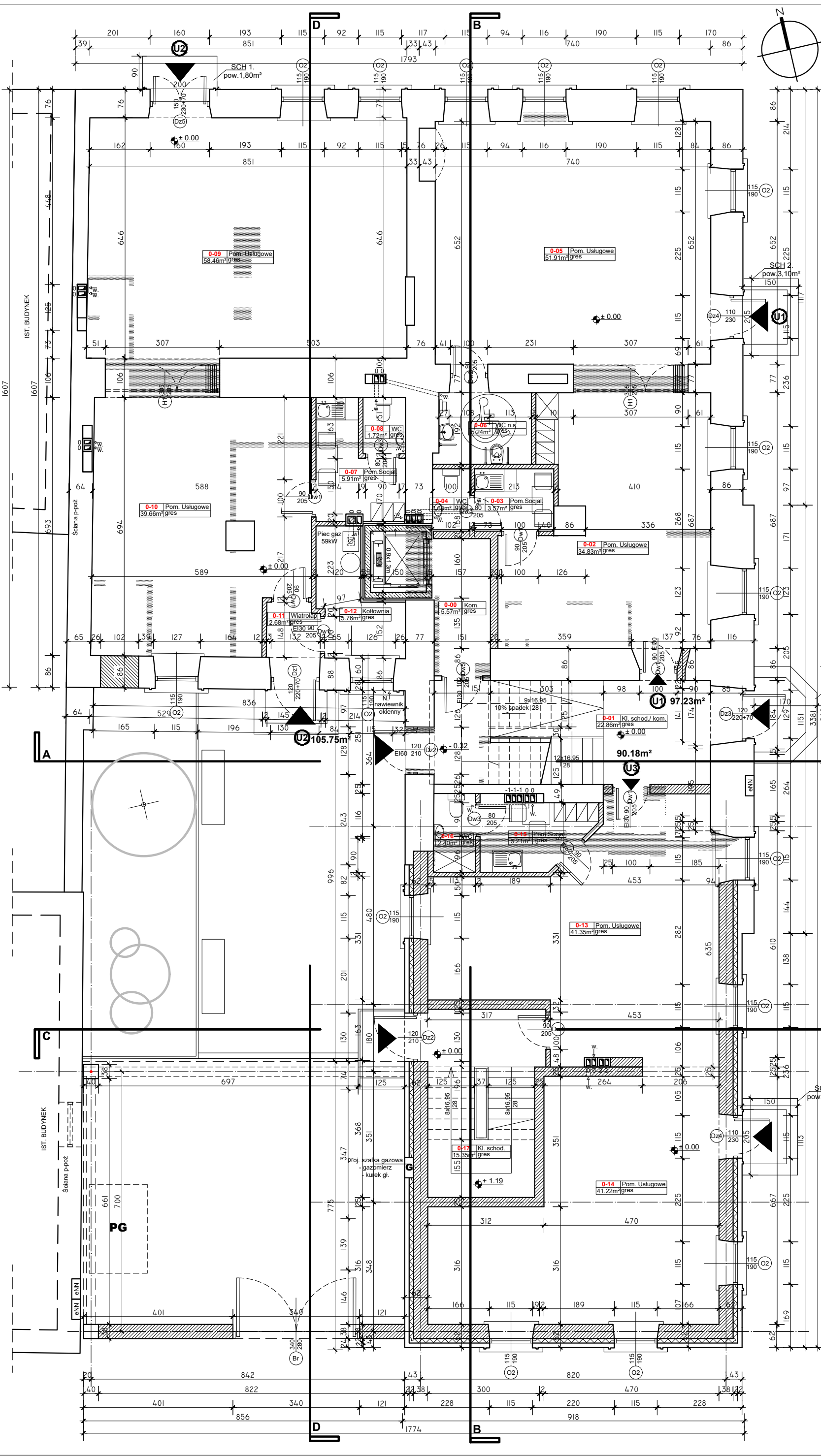


p.p.p. = 217,95 m n.p.m.

PARAMETRY POWIERZCHNI ZAGOSPODAROWANIA TERENU Dz nr 73/5, 73/4, 73/3, 74/1			
Lp.	Nazwa :	Pow. (m ²)	Procent pow.
1.	Powierzchnia działki	86 + 69 + 454,1 + 3,7 = 612,8	100 %
2.	Powierzchnia zabudowy	457,8 + 64,5(nadwieszenie) = 522,3	75 % (85%)
3.	Powierzchnia utwardzona	123,3	20 %
4.	Powierzchnia biologicznie czynna	32,2	5 %

Nazwa:	ROZBUDOWA I PRZEBUDOWA KAMIENICY MIESZCZANSKIEJ BLOK XII ,ul. Staszica 3 22-400 Zamość Dz. nr 73/3, 73/4, 73/5, 74/1		
Investor:	Małgorzata Łoś - Steczkiewicz 22-400 Zamość Lipsko Polesie 61 NIP 922-100-44-61		
Treść:	ZAGOSPODAROWANIE TERENU	Skala: 1:500	1
Faza:	PROJEKT ARCH.-BUDOWLANY	Data: I 2023	
Autorzy:	RA Radzik Architekci Rynek Wielki 7/2 22-400 Zamość NIP 922 302 32 96		
Projektował:	mgr inż. arch. KONSTANTY RADZIK	Podpis:	
Sprawił:	mgr inż. arch. JAN RADZIK	Podpis:	
Projektowała:	mgr inż. Ełżbieta Łoś	Podpis:	
Sprawiła:	mgr inż. Małgorzata Grodzka-Kurylak	Podpis:	

RZUT PARTERU skala 1:100



Nazwa: ROZBUDOWA I PRZEBUDOWA KAMIENICY MIESZCZANSKIEJ
**Blok XII, ul. Staszica 3 22-400 Zamość Dz. nr 73/3, 73/4, 73/5, 74/1
 Małgorzata Łoś - Steczkiewicz**

Inwestor: 22-400 Zamość Lipsko Polesie 61 NIP 922-100-44-61
 Rzut Parteru

Tręść: Rzut Parteru

Faza: PROJEKT ARCH.-BUDOWLANY

Autorzy: RA Radzik Architekti
 mgr inż. arch. KONSTANTY RADZIK
 mgr inż. arch. Jan Radzik

Skala: 1:100

Data: 1 2023

Nr rys.: 2

U-03

nr. rys.	nazwa pom.	posadzka	pow./m ²
0-11	Wiatrołap	gres	2,68m ²
0-12	Kotłownia	gres	5,76m ²
0-13	Pom. Usługowe	gres	41,35m ²
0-14	Pom. Usługowe	gres	41,22m ²
0-15	Pom. Socjal.	gres	5,21m ²
0-16	WC	gres	2,40m ²
0-17	Kl. schod.	gres	15,35m ²

U-02

nr. rys.	nazwa pom.	posadzka	pow./m ²
0-07	Pom. Socjal.	gres	5,91m ²
0-08	WC	gres	1,72m ²
0-09	Pom. Usługowe	gres	58,46m ²
0-10	Pom. Usługowe	gres	39,66m ²

U-01

nr. rys.	nazwa pom.	posadzka	pow./m ²
0-00	Komunikacja	gres	5,57m ²
0-01	Kl. schod./kom.	gres	22,86m ²
0-02	Pom. Usługowe	gres	34,83m ²
0-03	Pom. Socjal.	gres	3,57m ²
0-04	Sanitarium	gres	1,68m ²
0-05	Pom. Usługowe	gres	51,91m ²
0-06	WC n.s.	gres	5,24m ²

U-02

nr. rys.	nazwa pom.	posadzka	pow./m ²
0-07	Pom. Socjal.	gres	5,91m ²
0-08	WC	gres	1,72m ²
0-09	Pom. Usługowe	gres	58,46m ²
0-10	Pom. Usługowe	gres	39,66m ²

U-01

nr. rys.	nazwa pom.	posadzka	pow./m ²
0-00	Komunikacja	gres	5,57m ²
0-01	Kl. schod./kom.	gres	22,86m ²
0-02	Pom. Usługowe	gres	34,83m ²
0-03	Pom. Socjal.	gres	3,57m ²
0-04	Sanitarium	gres	1,68m ²
0-05	Pom. Usługowe	gres	51,91m ²
0-06	WC n.s.	gres	5,24m ²

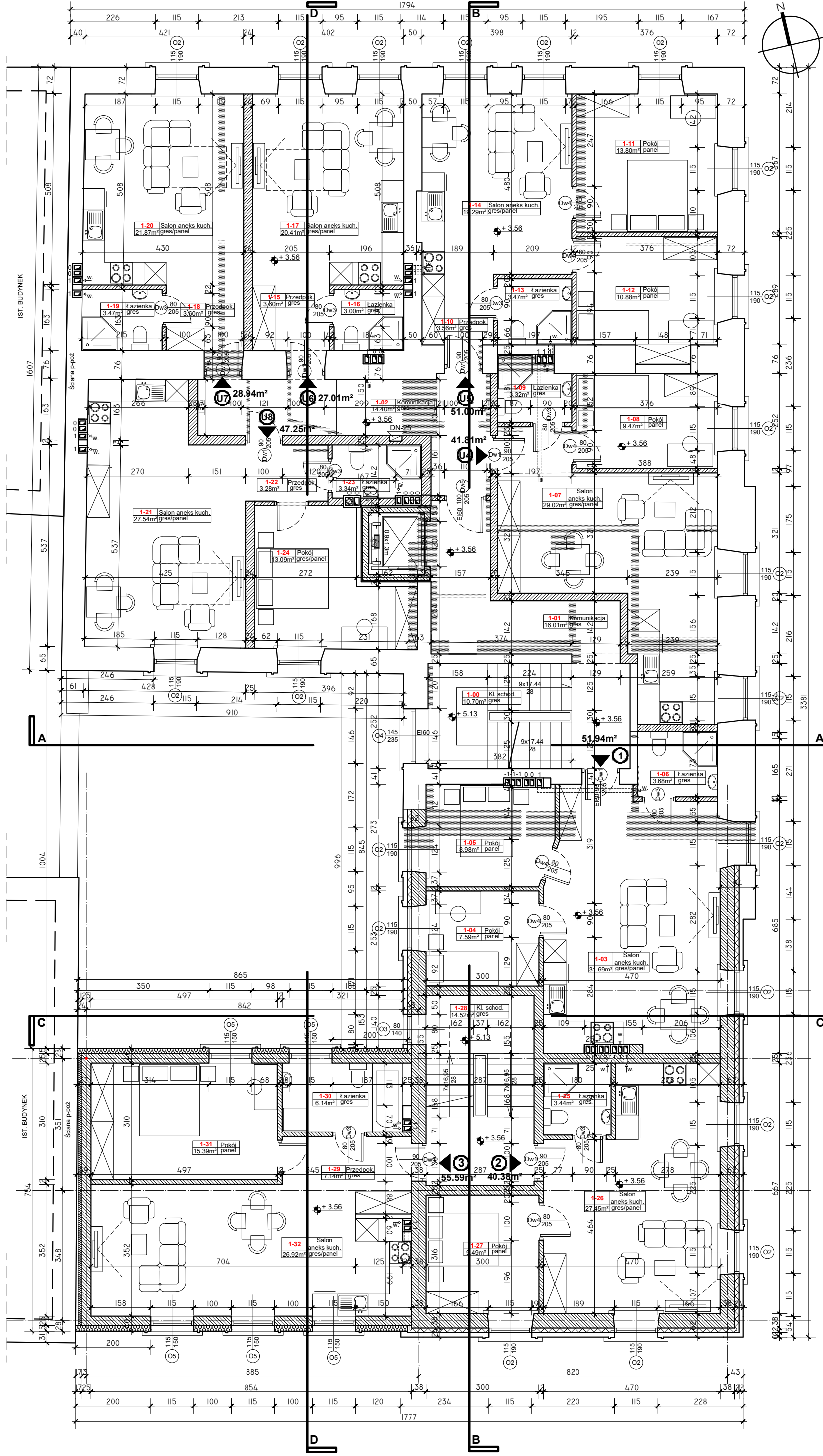
U-03

nr. rys.	nazwa pom.	posadzka	pow./m ²
0-11	Wiatrołap	gres	2,68m ²
0-12	Kotłownia	gres	5,76m ²
0-13	Pom. Usługowe	gres	41,35m ²
0-14	Pom. Usługowe	gres	41,22m ²
0-15	Pom. Socjal.	gres	5,21m ²
0-16	WC	gres	2,40m ²
0-17	Kl. schod.	gres	15,35m ²

SCH 1. pow. 1,80m²
SCH 2. pow. 3,10m²
SCH 3. pow. 3,90m²
SCH 4. pow. 3,10m²

Legenda:
 ▨ Podbijane ściany
 ▩ Projektowane ściany
 ▭ Wyburzenia

RZUT PIĘTRA skala 1:100



Nazwa: ROZBUDOWA I PRZEBUDOWA KAMIENICY MIESZCZANSKIEJ
Blok XII, ul. Staszica 3 22-400 Zamość Dz. nr 73/3, 73/4, 73/5, 74/1
Małgorzata Łoś - Steczkiewicz
Investor: 22-400 Zamość Lipsko Polesie 61 NIP 922-100-44-61
Tręć: Rzut Piętra
Faza: PROJEKT ARCH.-BUDOWLANY
Autorzy: RA Radzik Architekti
Projektował: mgr inż. arch. KONSTANTY RADZIK
Sprawdził: mgr inż. arch. Jan Radzik

M-03	Przedpok.	7.11m²	gres
	Lazienka	6.14m²	gres
	Pokój	15.39m²	panel
	Salon / aneks kuch.	26.92m²	gres/panel
U-08	Przedpok.	47.25m²	gres/panel
	Przedpok.	27.54m²	gres
	Lazienka	3.34m²	gres
	Pokój	17.57m²	panel
	Lazienka	3.44m²	gres
	Salon / aneks kuch.	27.45m²	gres/panel
	Pokój	9.48m²	panel
	Kl. schod.	14.52m²	gres

M-01	Przedpok.	3.56m²	gres
	Kl. schod.	10.70m²	gres
	Komunikacja	16.01m²	gres
	Lazienka	10.88m²	gres
	Salon / aneks kuch.	3.47m²	gres/panel
	Przedpok.	19.29m²	gres
	Lazienka	3.60m²	gres
	Salon / aneks kuch.	3.00m²	gres/panel
	Przedpok.	20.41m²	gres/panel
	Przedpok.	3.66m²	gres
	Salon / aneks kuch.	29.02m²	gres/panel
	Pokój	9.47m²	panel
	Lazienka	3.32m²	gres

U-05	Przedpok.	51.00m²	gres/panel
	Pokój	10.88m²	panel
	Lazienka	3.47m²	gres
	Salon / aneks kuch.	19.29m²	gres/panel
	Przedpok.	3.60m²	gres
	Salon / aneks kuch.	3.00m²	gres/panel
	Przedpok.	20.41m²	gres/panel
	Przedpok.	3.66m²	gres
	Salon / aneks kuch.	29.02m²	gres/panel
	Pokój	9.47m²	panel
	Lazienka	3.32m²	gres

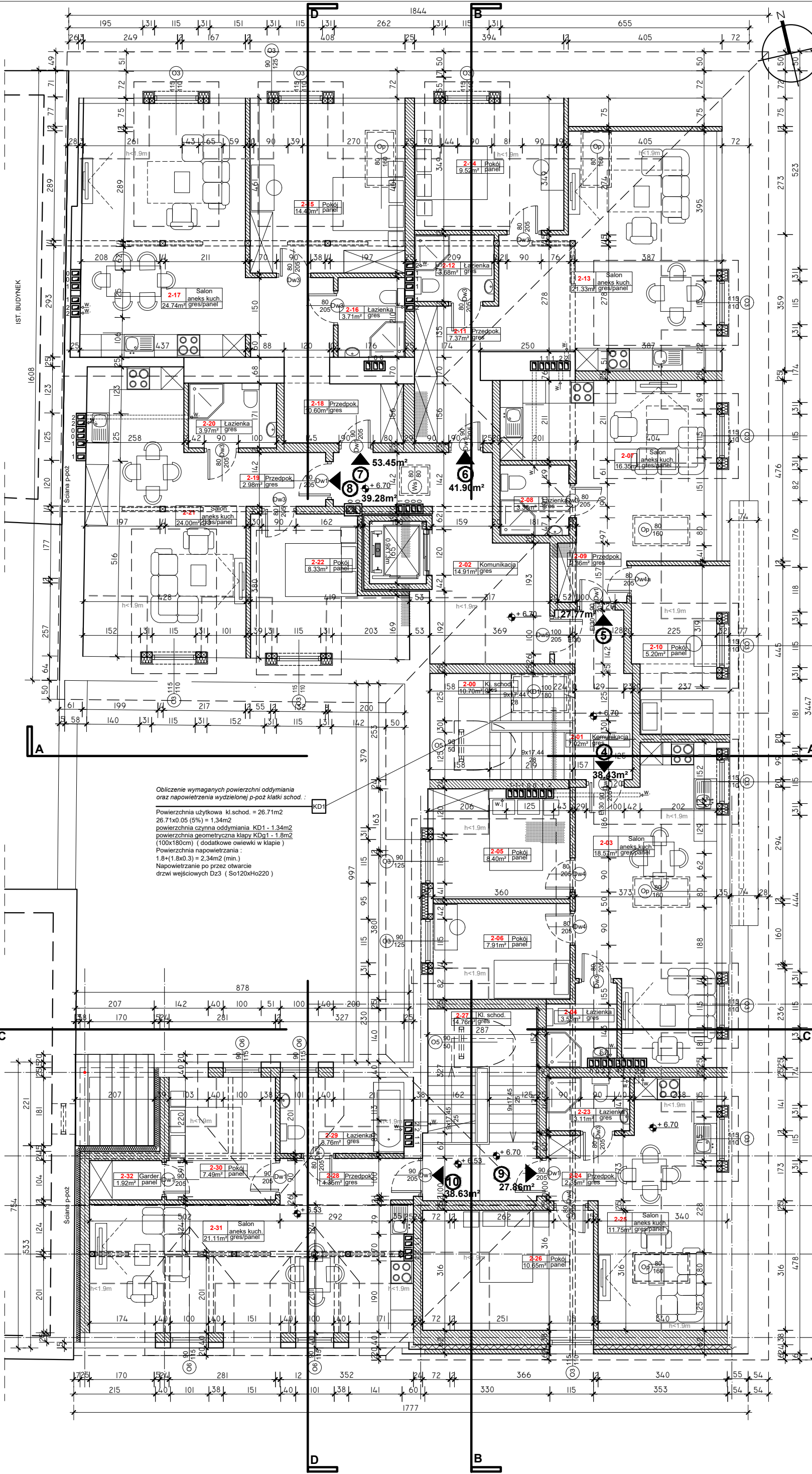
U-06	Przedpok.	27.01m²	gres/panel
	Przedpok.	27.54m²	gres
	Lazienka	3.34m²	gres
	Pokój	17.57m²	panel
	Lazienka	3.44m²	gres
	Salon / aneks kuch.	27.45m²	gres/panel
	Pokój	9.48m²	panel
	Kl. schod.	14.52m²	gres

U-07	Przedpok.	28.94m²	gres/panel
	Lazienka	3.60m²	gres
	Pokój	3.47m²	panel
	Salon / aneks kuch.	21.87m²	gres/panel

Podbijane ściany (diagonal hatching)
Projektowane ściany (cross-hatching)
Wyburzenia (stippled pattern)

RA Radzik Architekti
 Rynek Wielki 7/2 22-400 Zamość NIP 922 302 32 96
 mgr inż. arch. KONSTANTY RADZIK
 mgr inż. arch. Jan Radzik

RZUT PODDASZA skala 1:100



Obliczenie wymaganych powierzchni oddymiania oraz napowietrzania wydzielonej p-poz. klatki schod. :

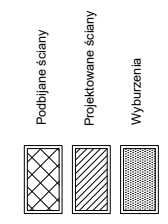
Powierzchnia użytkowa kl.schod. = 26.71m²
 26.71x0.05 (5%) = 1.34m²
 powierzchnia czynna oddymiania KD1 - 1.34m²
 powierzchnia geometryczna klatki KDg1 - 1.8m²
 (100x180cm) (dodatkowe otwiewki w klatce)
 Powierzchnia napowietrzania :
 1.8x(1.8x0.3) = 2.34m² (min.)
 Napowietrzanie po przez otwarcie drzwi wejściowych Dz3 (So120xHo220)

Nazwa:	ROZBUDOWA I PRZEBUDOWA KAMIENICY MIESZCZANSKIEJ
Inwestor:	BLOK XII, ul. Staszica 3 22-400 Zamość Dz. nr 73/3, 73/4, 73/5, 74/1 Małgorzata Łoś - Steczkiewicz
Tręść:	22-400 Zamość Lipsko Poleśie 61 NIP 922-100-44-61
Faza:	Rzut Poddasza
Autorzy:	PROJEKT ARCH.-BUDOWLANY
Projektował:	mgr inż. arch. KONSTANTY RADZIK
Sprawdził:	mgr inż. arch. Jan Radzik
Skala:	1:100
Data:	I 2023
Nr rys.	4

M-09		M-10	
2-23	Lazienka gres 3.11m ²	2-26	Kl. schod. gres 10.65m ²
2-24	Przedpok. gres 2.35m ²	2-27	Przedpok. gres 4.35m ²
2-25	Salon / aneks kuch. gres/panel 11.75m ²	2-28	Lazienka gres 3.76m ²
2-26	Salon / aneks kuch. gres/panel 10.65m ²	2-29	Pokój gres 7.48m ²
2-27	Kl. schod. gres 10.65m ²	2-30	Lazienka gres/panel 21.11m ²
2-28	Przedpok. gres 4.35m ²	2-31	Salon aneks kuch. gres/panel 1.92m ²
2-29	Lazienka gres 3.76m ²	2-32	Gardereba gres 1.92m ²
2-30	Pokój gres 7.48m ²		
2-31	Salon aneks kuch. gres/panel 21.11m ²		
2-32	Gardereba gres 1.92m ²		

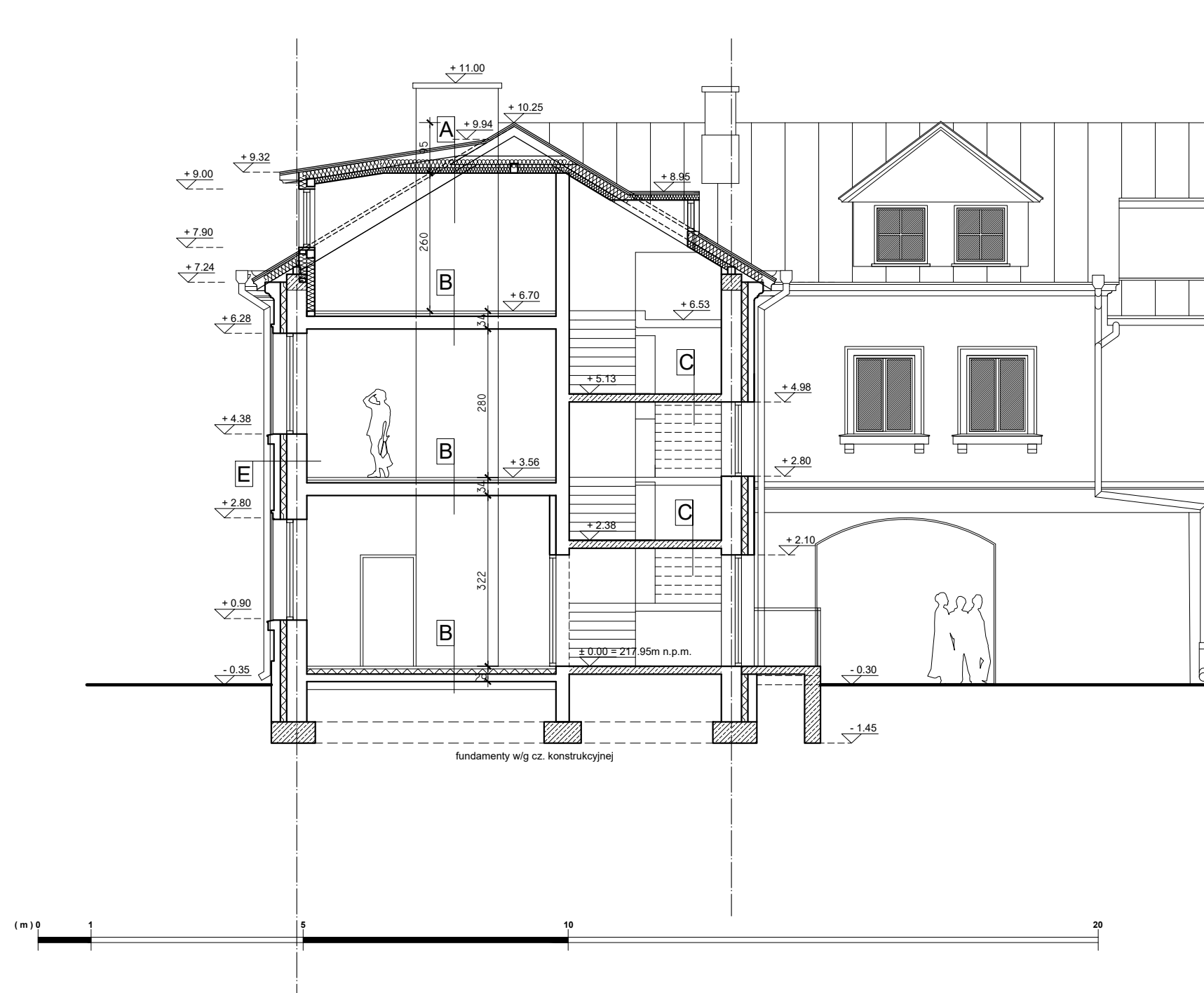
M-06		M-07		M-08	
2-11	Przedpok. gres 7.37m ²	2-14	Pokój gres 9.52m ²	2-17	Przedpok. gres 10.60m ²
2-12	Lazienka gres 3.68m ²	2-15	Pokój gres 14.40m ²	2-18	Przedpok. gres 10.60m ²
2-13	Salon / aneks kuch. gres/panel 21.33m ²	2-16	Lazienka gres 3.71m ²	2-19	Lazienka gres 3.97m ²
2-14	Pokój gres 9.52m ²	2-17	Salon / aneks kuch. gres/panel 24.74m ²	2-20	Salon / aneks kuch. gres/panel 24.00m ²
2-15	Pokój gres 14.40m ²	2-18	Przedpok. gres 10.60m ²	2-21	Salon / aneks kuch. gres/panel 8.33m ²
2-16	Lazienka gres 3.71m ²	2-19	Lazienka gres 3.97m ²	2-22	Pokój gres 8.33m ²
2-17	Salon / aneks kuch. gres/panel 24.74m ²				
2-18	Przedpok. gres 10.60m ²				
2-19	Lazienka gres 3.97m ²				
2-20	Salon / aneks kuch. gres/panel 24.00m ²				
2-21	Salon / aneks kuch. gres/panel 8.33m ²				
2-22	Pokój gres 8.33m ²				

M-04		M-05	
2-00	posadzka gres 10.70m ²	2-03	Salon / aneks kuch. gres/panel 18.57m ²
2-01	Kl. schod. gres 7.02m ²	2-04	Lazienka gres 3.50m ²
2-02	Komunikacja gres 14.91m ²	2-05	Pokój gres 8.40m ²
2-03	Komunikacja gres 14.91m ²	2-06	Pokój gres 7.91m ²
2-04	Salon / aneks kuch. gres/panel 18.57m ²	2-07	Salon / aneks kuch. gres/panel 18.24m ²
2-05	Lazienka gres 3.50m ²	2-08	Lazienka gres 3.36m ²
2-06	Pokój gres 8.40m ²	2-09	Przedpok. gres 3.23m ²
2-07	Salon / aneks kuch. gres/panel 18.24m ²	2-10	Pokój gres 10.46m ²
2-08	Lazienka gres 3.36m ²		
2-09	Przedpok. gres 3.23m ²		
2-10	Pokój gres 10.46m ²		



POWIERZCHNIA UŻYTKOWA PODDASZA 314,71 m²

PRZEKRÓJ C-C skala 1:100



- A** pokrycie blacha powlekana na rąbek stojący
katriaty
łaty
krokwie 8x16 cm
wentylowana przestrzeń strychowa
termoizolacja wełna mineralna 15+10cm
folia paroizolacyjna
2X płyta ogniochronna typu. farmacell gr. 1.5cm
REI 60
- B** parkiet na kleju / gres
wylewka zbrojona siatką 5cm
izolacja przeciwigłociowa - folia PE
izolacja akustyczna - styropian EPS 5cm
strop gęstożebrowy na belkach sprężonych 24cm
tynk cem-wap
- C** gres na kleju
szlichta wyrównawcza 1cm
płyta żelbetowa gr. 15cm (w/g rys. konstr.)
tynk cem-wap
- D** gres na kleju
wylewka betonowa zbrojona siatką 5cm
styropian EPS 10cm
chudybeton 10cm
hydroizolacja
gruzobeton 10cm
- E** Ściana warstwowa
tynk elewacyjny
cegła pełna gr. 12cm
styropian EPS 12cm
ściana konstrukcyjna gr. 38cm
tynk cem-wap

ELEMENTY DREWNIANEJ KONSTRUKCJI DACHU :

- krokwie 8x16 /krokwie lukarn 7x14
/krokwie koszowe /kalenicowe 14x16
- płatwie 14x18
- stępki 14x14
- murlata 14x14
- kleszcze 2X 5x16
- miecze 7x14
- jętka 8x16

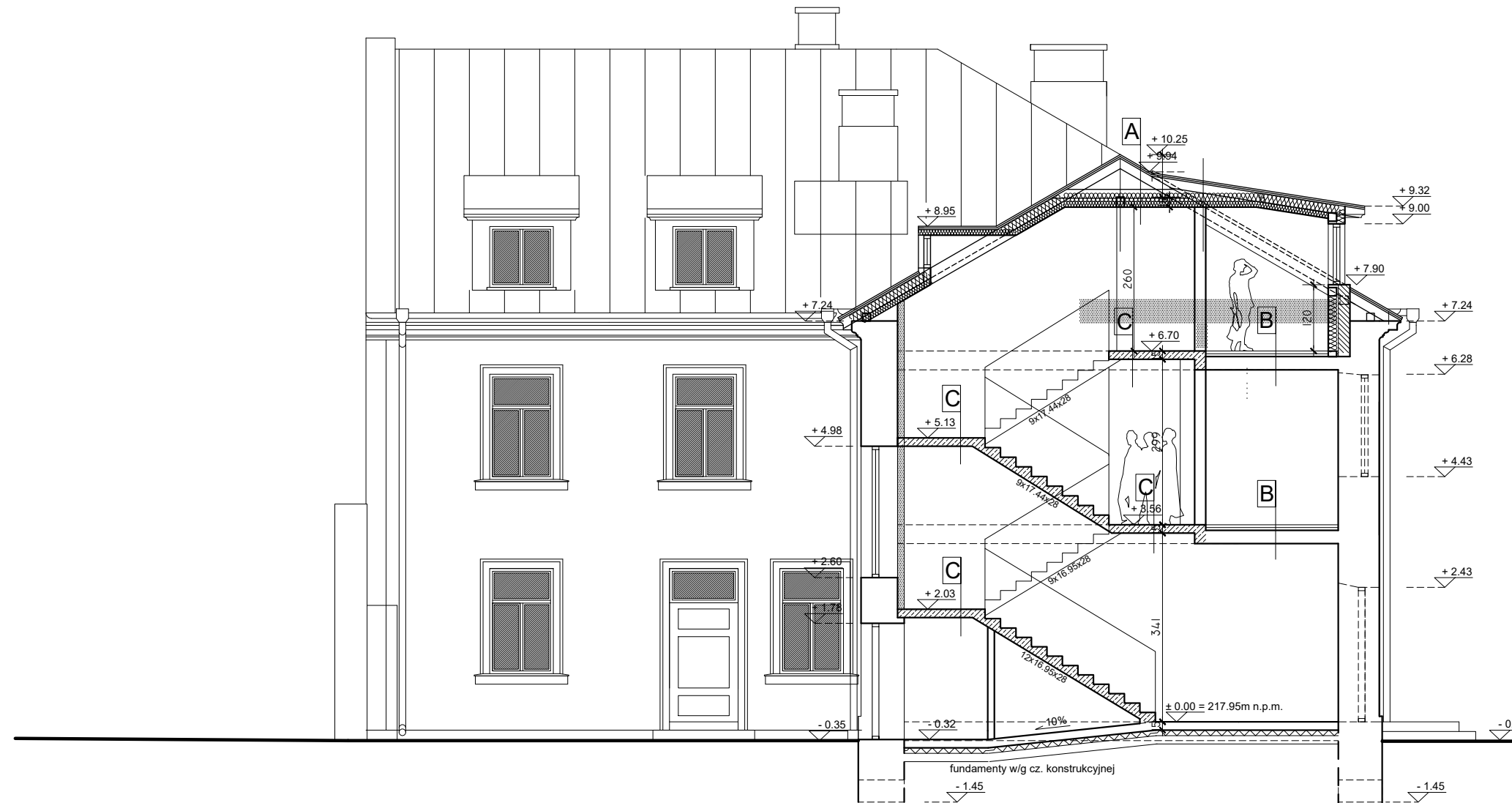
Drewniane elementy konstrukcji dachu zabezpieczone impregnatem typu FOBOS do stopnia NRO



p.p.p. ± 0.00 = 217.95m n.p.m.

Nazwa:	ROZBUDOWA I PRZEBUDOWA KAMIENICY MIESZCZANSKIEJ BLOK XII ,ul. Staszica 3 22-400 Zamość Dz. nr 73/2, 73/3, 74/1		
Inwestor:	Małgorzata Łoś - Steczkiewicz 22-400 Zamość Lipsko Polesie 61 NIP 922-100-44-61		
Treść:	Przekrój C-C	Skala: 1:100	5 Nr rys.
Faza:	PROJEKT ARCH.-BUDOWLANY	Data: I 2023	
Autorzy:	RA Radzik Architekci Rynek Wielki 7/2 22-400 Zamość NIP 922 302 32 96		
Projektował:	mgr inż. arch. KONSTANTY RADZIK <small>upr. bud. 149/LBOKK/2016</small>	Podpis:	
Sprawdził:	mgr inż. arch. Jan Radzik <small>upr. bud. ANB-513/1/67/81</small>	Podpis:	

PRZEKRÓJ A-A skala 1:100



- A** pokrycie blacha powlekana na rąbek stojący
 katłaty
 łaty
 krokwie 8x16 cm
 wentylowana przestrzeń strychowa
 termoizolacja wełna mineralna 15+10cm
 folia paroizolacyjna
 2X płyta ogniochronna typu. farmacell gr. 1.5cm
 REI 60
- B** parkiet na kleju / gres
 wylewka zbrojona siatką 5cm
 izolacja przeciwilgociowa - folia PE
 izolacja akustyczna - styropian EPS 5cm
 strop gęstożebrowy na belkach sprężonych 24cm
 tynk cem-wap
- C** gres na kleju
 szlichta wyrównawcza 1cm
 płyta żelbetowa gr. 15cm (w/g rys. konstr.)
 tynk cem-wap
- D** gres na kleju
 wylewka betonowa zbrojona siatką 5cm
 styropian EPS 10cm
 chudybeton 10cm
 hydroizolacja
 gruzobeton 10cm
- E** Ściana warstwowa
 tynk elewacyjny
 cegła pełna gr. 12cm
 styropian EPS 12cm
 ściana konstrukcyjna gr. 38cm
 tynk cem-wap

ELEMENTY DREWNIANEJ KONSTRUKCJI DACHU :

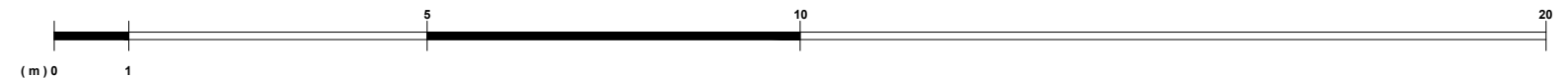
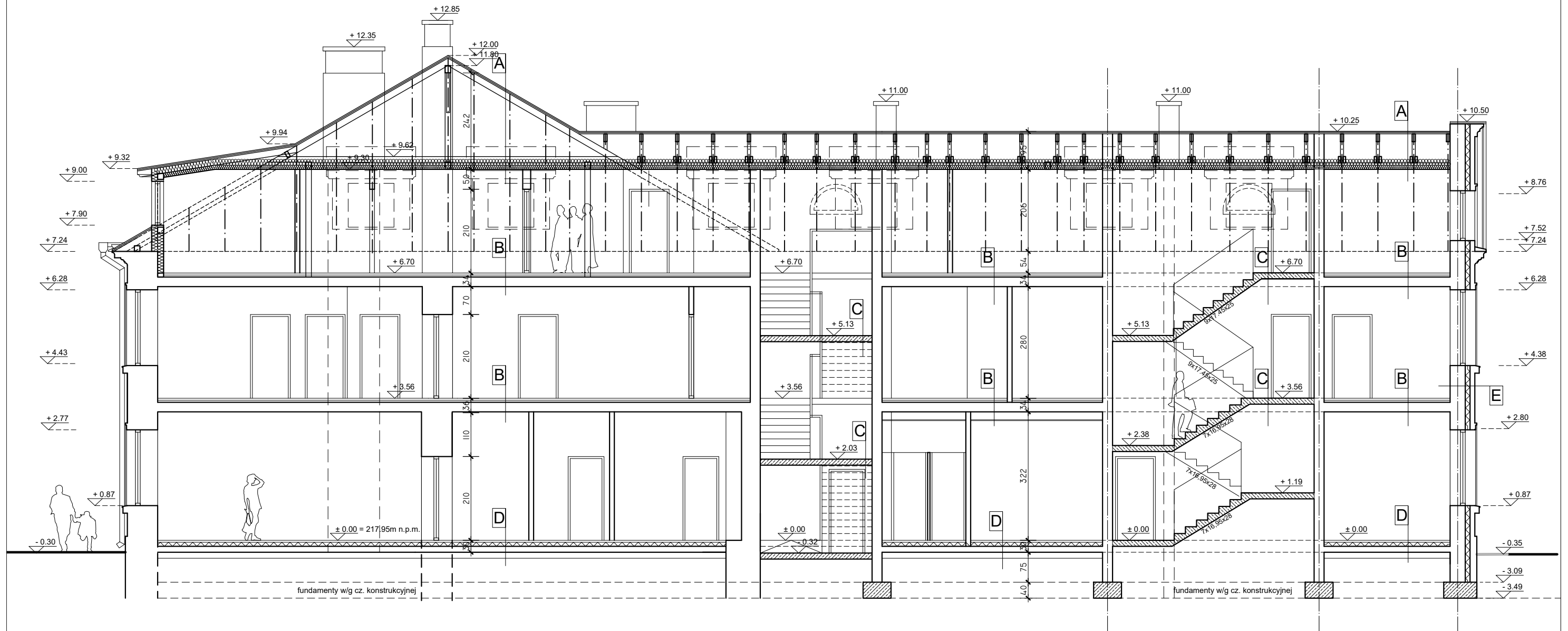
- krokwie 8x16 /krokwie lukarn 7x14
- /krokwie koszowe /kalenicowe 14x16
- płatwie 14x18
- słupki 14x14
- murłata 14x14
- kleszcze 2X 5x16
- miecze 7x14

Drewniane elementy konstrukcji dachu
 zabezpieczone impregnatem typu FOBOS do stopnia NRO

p.p.p. ± 0.00 = 217.95m n.p.m.

Nazwa:	ROZBUDOWA I PRZEBUDOWA KAMIENICY MIESZCZANSKIEJ BLOK XII ,ul. Staszica 3 22-400 Zamość Dz. nr 73/2, 73/3, 74/1		
Inwestor:	Małgorzata Łoś - Steczkiewicz 22-400 Zamość Lipsko Polesie 61 NIP 922-100-44-61		
Treść:	Przekrój A-A	Skala: 1:100	6 Nr rys.
Faza:	PROJEKT ARCH.-BUDOWLANY	Data: I 2023	
Autorzy:	RA Radzik Architekci Rynek Wielki 7/2 22-400 Zamość NIP 922 302 32 96		
Projektował:	mgr inż. arch. KONSTANTY RADZIK upr. bud. 149/LBOKK/2016	Podpis:	
Sprawił:	mgr inż. arch. Jan Radzik upr. bud. ANB-513/1/67/81	Podpis:	

PRZEKRÓJ B-B skala 1:100



ELEMENTY DREWNIANEJ KONSTRUKCJI DACHU :

- krokwie 8x16 /krokwie lukarn 7x14 /krokwie koszowe /kalicowe 14x16
- płatwie 14x18
- słupki 14x14
- murlata 14x14
- kleszcze 2X 5x16
- miecze 7x14

Drewniane elementy konstrukcji dachu zabezpieczone impregnatem typu FOBOS do stopnia NRO

A pokrycie blacha powlekana na rąbek stojący
katritaty
łaty
krokwie 8x16 cm
wentylowana przestrzeń strychowa
termoizolacja wełna mineralna 15+10cm
folia paroizolacyjna
2X płyta ogniochronna typu. farmacell gr. 1.5cm
REI 60

B parkiet na kleju / gres
wylewka zbrojona siatką 5cm
izolacja przeciwilgociowa - folia PE
izolacja akustyczna - styropian EPS 5cm
strop gęstożebrowy na belkach sprężonych 24cm
tynk cem-wap

C gres na kleju
szlichta wyrównawcza 1cm
płyta żelbetowa gr. 15cm (wg rys. konstr.)
tynk cem-wap

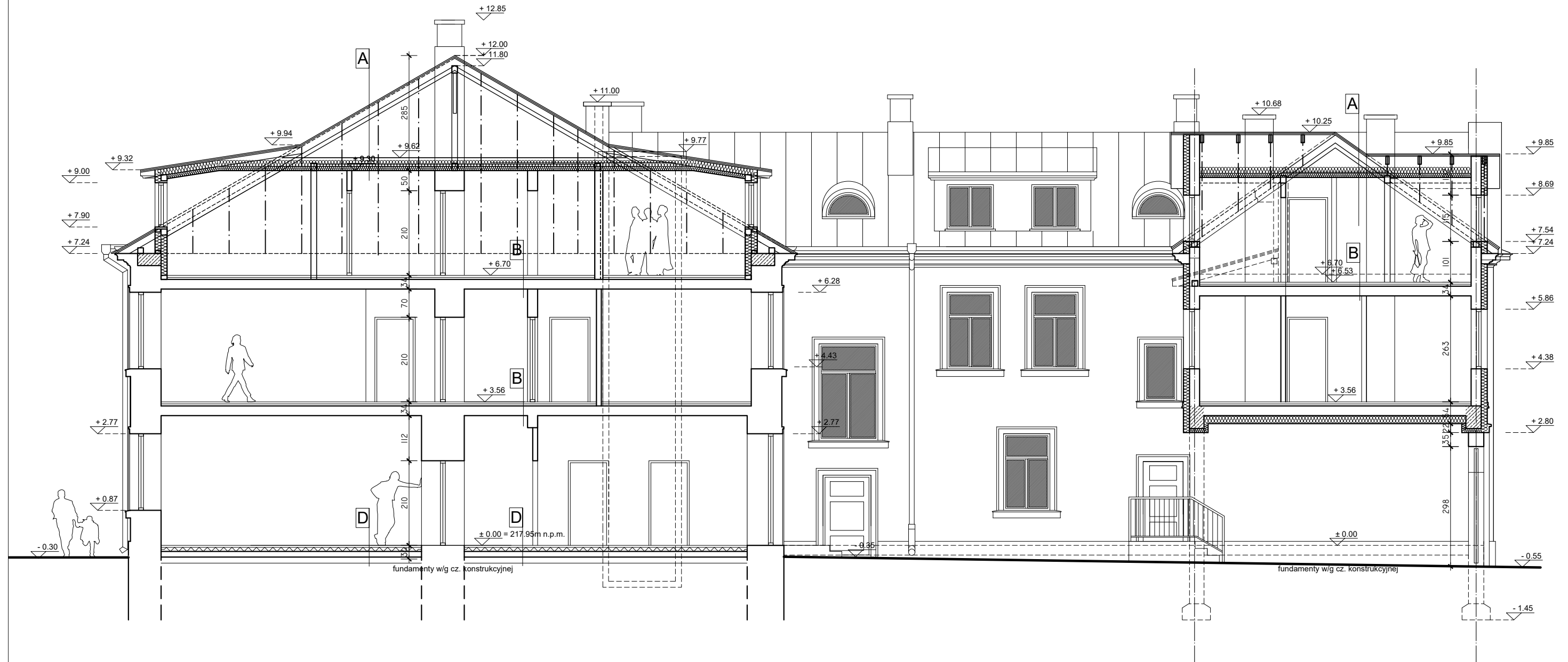
D gres na kleju
wylewka betonowa zbrojona siatką 5cm
styropian EPS 10cm
chudybeton 10cm
hydroizolacja
gruzobeton 10cm

E ściana warstwowa
tynk elewacyjny
cegła pełna gr. 12cm
styropian EPS 12cm
ściana konstrukcyjna gr. 38cm
tynk cem-wap

p.p.p. ± 0.00 = 217.95m n.p.m.

Nazwa:	ROZBUDOWA I PRZEBUDOWA KAMIENICY MIESZCZANSKIEJ		
Inwestor:	BLOK XII ,ul. Staszica 3 22-400 Zamość Dz. nr 73/2, 73/3, 74/1		
	Małgorzata Łoś - Steczkiewicz		
	22-400 Zamość Lipsko Polesie 61 NIP 922-100-44-61		
Treść:	Przekrój B-B	Skala: 1:100	7
Faza:	PROJEKT ARCH.-BUDOWLANY	Data: I 2023	
Autorzy:	RA Radzik Architekci		
Projektował:	mgr inż. arch. KONSTANTY RADZIK	Podpis:	
Sprawił:	mgr inż. arch. Jan Radzik	Podpis:	

PRZEKRÓJ D-D skala 1:100



A pokrycie blacha powlekana na rąbek stojący
katriaty
łaty
krokwie 8x16 cm
wentylowana przestrzeń strychowa
termoizolacja wełna mineralna 15+10cm
folia paroizolacyjna
2X płyta ogniochronna typu. farmacell gr. 1.5cm
REI 60

B parkiet na kleju / gres
wylewka zbrojona siatką 5cm
izolacja przeciwilgociowa - folia PE
izolacja akustyczna - styropian EPS 5cm
strop gęstożebrowy na belkach sprężonych 24cm
tynk cem-wap

C gres na kleju
szlichta wyrównawcza 1cm
płyta żelbetowa gr. 15cm (w/g rys. konstr.)
tynk cem-wap

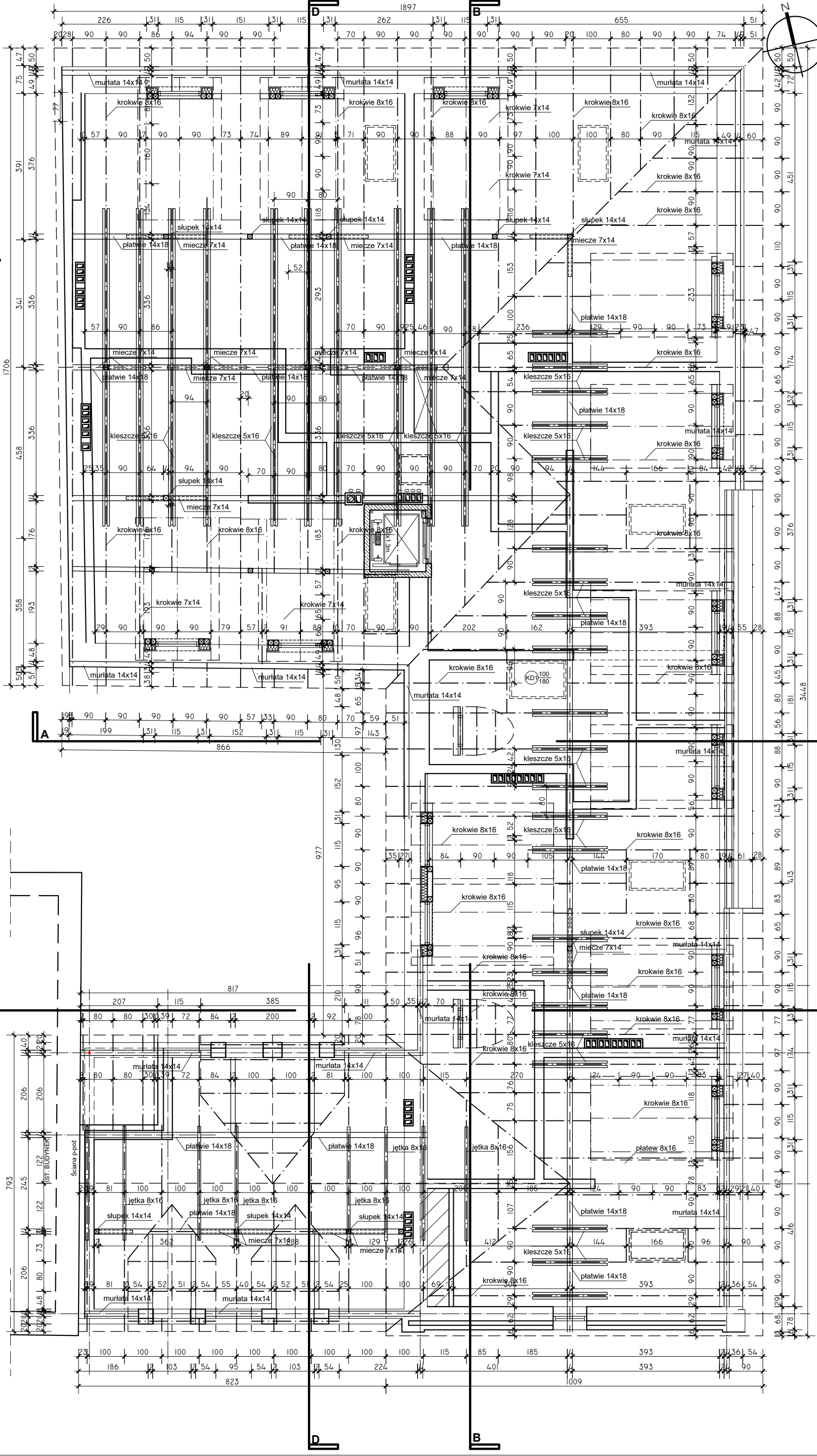
D gres na kleju
wylewka betonowa zbrojona siatką 5cm
styropian EPS 10cm
chudybeton 10cm
hydroizolacja
gruzobeton 10cm

E ściana warstwowa
tynk elewacyjny
cegła pełna gr. 12cm
styropian EPS 12cm
ściana konstrukcyjna gr. 38cm
tynk cem-wap

p.p.p. ± 0.00 = 217.95m n.p.m.

Nazwa:	ROZBUDOWA I PRZEBUDOWA KAMIENICY MIESZCZANSKIEJ BLOK XII ,ul. Staszica 3 22-400 Zamość Dz. nr 73/3, 73/4, 73/5, 74/1		
Inwestor:	Małgorzata Łoś - Steczkiewicz 22-400 Zamość Lipsko Polesie 61 NIP 922-100-44-61		
Treść:	Przekrój D-D	Skala: 1:100	8 Nr rys.
Faza:	PROJEKT ARCH.-BUDOWLANY	Data: I 2023	
Autorzy:	RA Radzik Architekci Rynek Wielki 7/2 22-400 Zamość NIP 922 302 32 96		
Projektował:	mgr inż. arch. KONSTANTY RADZIK upr. bud. 149/LBOKK/2016	Podpis:	
Sprawdził:	mgr inż. arch. Jan Radzik upr. bud. ANB-513/1/67/81	Podpis:	

RZUT WIEŻBY DACHOWEJ skala 1:100

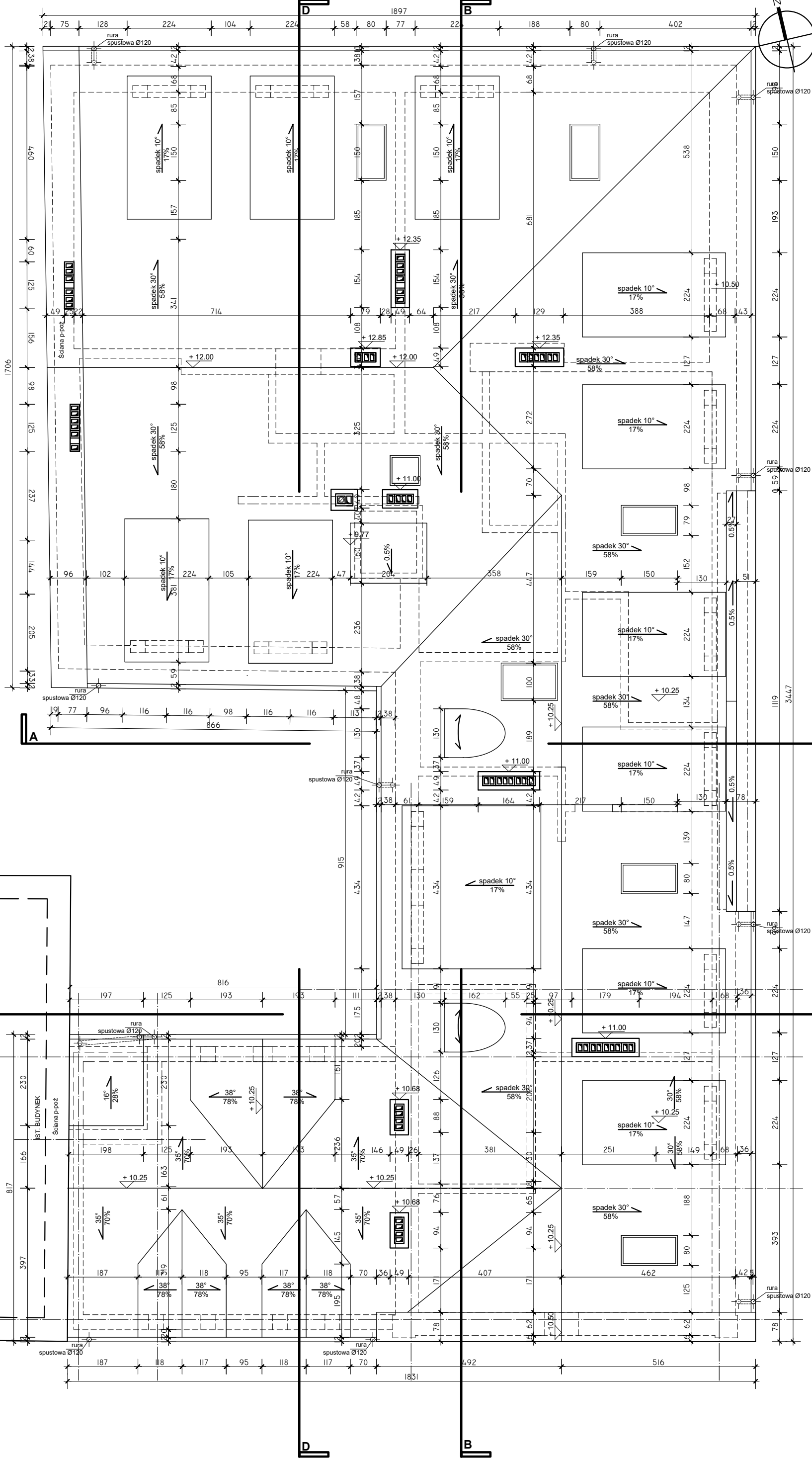


Nazwa:	ROZBUDOWA I PRZEBUDOWA KAMIENICY MIESZCZANSKIEJ
Inwestor:	BLOK XII, ul. Staszica 3 22-400 Zamość Dz. nr 73/3, 73/4, 73/5, 74/1 Małgorzata Łoś - Steczkiewicz
Tręć:	22-400 Zamość Lipsko Polesie 61 NIP 922-100-44-61
Faza:	Rzut Wieżby Dachowej
Autorzy:	RA PROJEKT ARCH.-BUDOWLANY
Projektowali:	mgr inż. arch. KONSTANTY RADZIK
Sprawdził:	mgr inż. arch. Jan Radzik
Data:	1 2023
Nr rys.	9

- ELEMENTY DREWNIANE/KONSTRUKCJI DACHU:**
- krokiew 8x16 / krokiew lukarn 7x14
 - krokiew koszarowe/kalenicowe 14x16
 - plátwie 14x18 / plátwie lukarn 12x16
 - slupki 14x14
 - murłata 14x14
 - miecze 2x 5x16
 - jetka 8x16
- Drewniane elementy konstrukcji dachu zabezpieczone impregnatem typu F0BOS do stopnia NRO

Rynek Wień 7/2 22-400 Zamość NIP 922 302 32 96
Podpis: mgr inż. arch. KONSTANTY RADZIK
Podpis: mgr inż. arch. Jan Radzik

RZUT POŁĄCZI DACHU skala 1:100



Nazwa:	ROZBUDOWA I PRZEBUDOWA KAMIENICY MIESZCZANSKIEJ
Inwestor:	BLOK XII, ul. Staszica 3 22-400 Zamość Dz. nr 73/3, 73/4, 73/5, 74/1 Małgorzata Łoś - Steczkiewicz
Tręść:	22-400 Zamość Lipsko Polesie 61 NIP 922-100-44-61
Faza:	Rzut Połaci Dachy
Autorzy:	RA RA Radzik Architekti
Projektował:	mgr inż. arch. KONSTANTY RADZIK
Sprawdził:	mgr inż. arch. Jan Radzik
Rynek Wieków 7/2 22-400 Zamość NIP 922 302 32 96 ul. bud. ANB-5/31/07/01	

10
Nr rys.

Data: 1 2023
Skala: 1:100
PROJEKT ARCH.-BUDOWLANY

ELEWACJA POŁUDNIOWA skala 1:100



CZ. IST. | CZ. PROJ.

Nazwa:	ROZBUDOWA I PRZEBUDOWA KAMIENICY MIESZCZANSKIEJ BLOK XII ,ul. Staszica 3 22-400 Zamość Dz. nr 73/2, 73/3, 74/1		
Inwestor:	Małgorzata Łoś - Steczkiewicz 22-400 Zamość Lipsko Polesie 61 NIP 922-100-44-61		
Treść:	Elewacja południowa	Skala: 1:100	11 Nr rys.
Faza:	PROJEKT ARCH.-BUDOWLANY	Data: I 2023	
Autorzy:	RA Radzik Architekci Rynek Wielki 7/2 22-400 Zamość NIP 922 302 32 96		
Projektował:	mgr inż. arch. KONSTANTY RADZIK <small>upr. bud. 149/LBOKK/2016</small>	Podpis:	
Sprawdził:	mgr inż. arch. Jan Radzik <small>upr. bud. ANB-513/1/67/81</small>	Podpis:	

ELEWACJA WSCHODNIA skala 1:100



Nazwa:	ROZBUDOWA I PRZEBUDOWA KAMIENICY MIESZCZANSKIEJ BLOK XII ,ul. Staszica 3 22-400 Zamość Dz. nr 73/2, 73/3, 74/1		
Inwestor:	Małgorzata Łoś - Steczkiewicz 22-400 Zamość Lipsko Polesie 61 NIP 922-100-44-61		
Treść:	Elewacja wschodnia	Skala: 1:100	12 Nr rys.
Faza:	PROJEKT ARCH.-BUDOWLANY	Data: I 2023	
Autorzy:	RA Radzik Architekci Rynek Wielki 7/2 22-400 Zamość NIP 922 302 32 96		
Projektował:	mgr inż. arch. KONSTANTY RADZIK <small>upr. bud. 149/LBOKK/2016</small>	Podpis:	
Sprawdził:	mgr inż. arch. Jan Radzik <small>upr. bud. ANB-513/1/67/81</small>	Podpis:	

ELEWACJA PÓŁNOCNA skala 1:100



Nazwa:	ROZBUDOWA I PRZEBUDOWA KAMIENICY MIESZCZANSKIEJ BLOK XII ,ul. Staszica 3 22-400 Zamość Dz. nr 73/2, 73/3, 74/1		
Inwestor:	Małgorzata Łoś - Steczkiewicz 22-400 Zamość Lipsko Polesie 61 NIP 922-100-44-61		
Treść:	Elewacja północna	Skala: 1:100	13 Nr rys.
Faza:	PROJEKT ARCH.-BUDOWLANY	Data: I 2023	
Autorzy:	RA Radzik Architekci Rynek Wielki 7/2 22-400 Zamość NIP 922 302 32 96		
Projektował:	mgr inż. arch. KONSTANTY RADZIK upr. bud. 149/LBOKK/2016	Podpis:	
Sprawdził:	mgr inż. arch. Jan Radzik upr. bud. ANB-513/1/67/81	Podpis:	