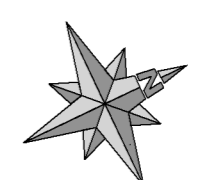


25 miejsc postojowych  
725.72



± 0.00 - 214.17 m npm

**Piwnica**

Parkingi i pow.manewrowa	- p.uz. 725.72 m2
Zespół pom.gospodarczych (62.77+ 5.44+20.76)	- p.uz. 88.97 m2
Pomieszczenia techniczne	- p.uz. 8.59 m2
Komunikacja i zespół dźwigu	- p.uz. 51.38 m2
<b>R A Z E M</b>	<b>p.uz. 874.66 m2</b>

**PROJEKT BUDOWLANY** Rzut podziemia budynek 5 segm.

**Budynku mieszkalnego wielorodzinnego z podziemnym parkingiem i infrastruktura**

Adres: Zamosc 22-400 4/16 4/21 5/24 5/25 5/26 5/19 5/20 5/21 5/22  
ul. Mlynska dz. nr. 9/8 9/10 9/3 9/4 9/5 9/16 9/18

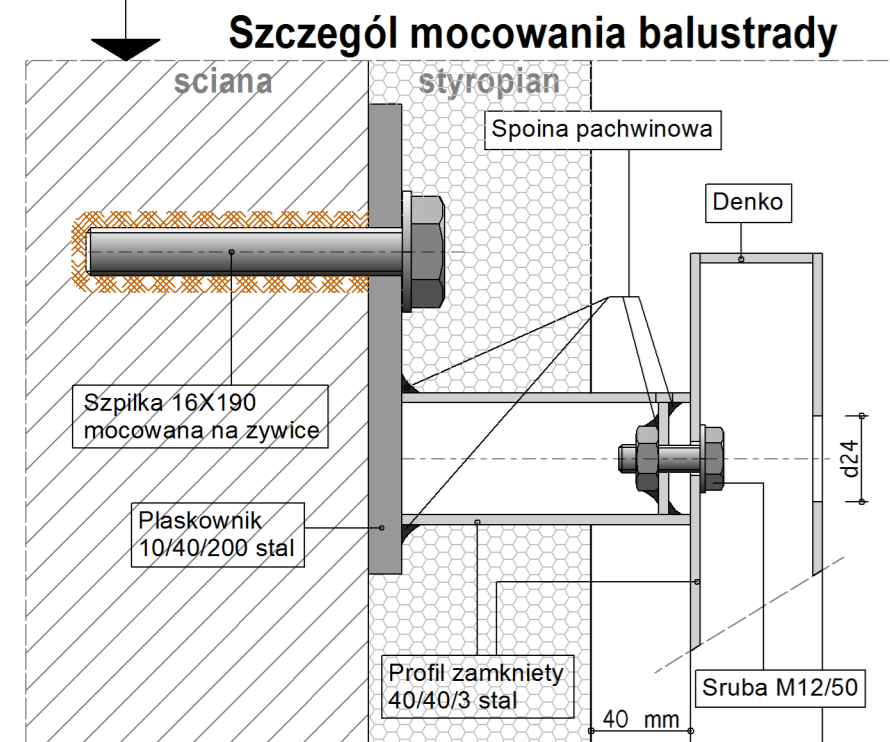
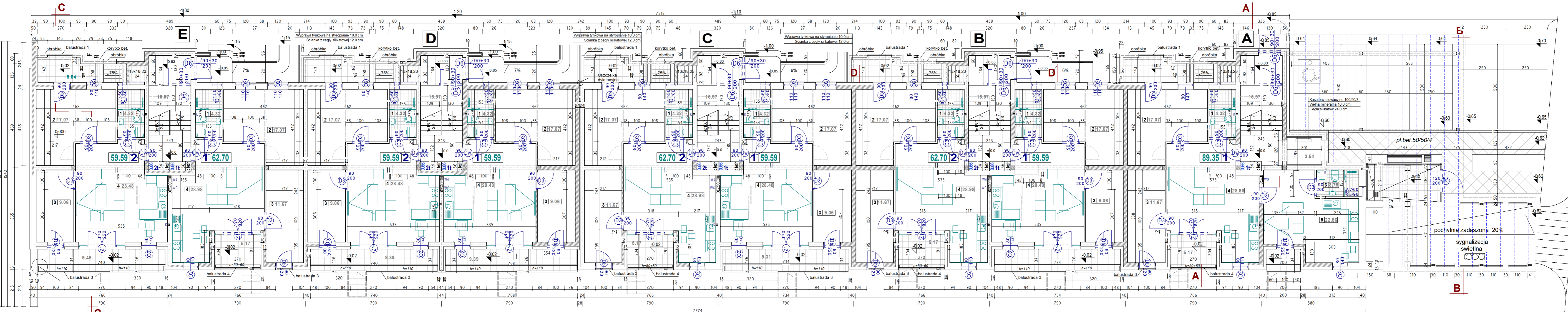
Investor: "LEGE ARTIS" Nieruchomosci Sp z o.o.  
ul. Lwowska 40C/2 22-400 Zamosc

Projektant: arch. Jan BURMAS upr. proj. LAN-II-3386/1/96  
Sprawdził: arch. Tomasz DUDEK upr. bud nr 60986/2a  
Specjalność architektoniczna

skala 1:100

czerwiec 2020 r

rys.nr 2



SEGMENT E			
Lokal nr	Symbol	Opis	Wartość
1	wc	pl.gress	4.32
2	pokój	panele podł.	17.07
3	pokój	panele podł.	9.06
4	pok./kuchnia	panele podł.	28.48
2t	pom.techn.	beton	0.66
<b>RAZEM lokale mieszkalne</b>			<b>122.29</b>
Komunikacja			15.97
<b>Łącznie segment</b>			<b>138.26 m2</b>

SEGMENT D			
Lokal nr	Symbol	Opis	Wartość
1	wc	pl.gress	4.32
2	pokój	panele podł.	17.07
3	pokój	panele podł.	11.67
4	pok./kuchnia	panele podł.	28.48
2t	pom.techn.	beton	0.66
<b>RAZEM lokale mieszkalne</b>			<b>119.18</b>
Komunikacja			15.97
<b>Łącznie segment</b>			<b>135.15 m2</b>

SEGMENT C			
Lokal nr	Symbol	Opis	Wartość
1	wc	pl.gress	4.32
2	pokój	panele podł.	17.07
3	pokój	panele podł.	11.67
4	pok./kuchnia	panele podł.	28.98
2t	pom.techn.	beton	0.66
<b>RAZEM lokale mieszkalne</b>			<b>122.29</b>
Komunikacja			15.97
<b>Łącznie segment</b>			<b>138.26 m2</b>

SEGMENT B			
Lokal nr	Symbol	Opis	Wartość
1	wc	pl.gress	4.32
2	pokój	panele podł.	17.07
3	pokój	panele podł.	11.67
4	pok./kuchnia	panele podł.	28.98
2t	pom.techn.	beton	0.66
<b>RAZEM lokale mieszkalne</b>			<b>122.29</b>
Komunikacja			15.97
<b>Łącznie segment</b>			<b>138.26 m2</b>

SEGMENT A		
Lokal nr	Symbol	Opis
1	wc	pl.gress
2	pokój	panele podł.
3	pokój	panele podł.
4	pok./kuchnia	panele podł.
5	pok./kuchnia	panele podł.
6	pok./kuchnia	panele podł.
2t	pom.techn.	beton
<b>RAZEM lokale mieszkalne</b>		<b>105.62 m2</b>
Komunikacja		16.27
<b>Łącznie segment</b>		<b>121.89 m2</b>

<b>RAZEM p.uz. w m2</b>	<b>659.09</b>
Lokale mieszkalne	575.40
Komunikacja	80.15
Platforma dla n/sprawnych	3.54

± 0.00 - 214.17 m npm

**PROJEKT BUDOWLANY** Rzut parteru **budynek 5 segm.**

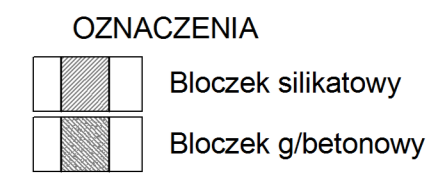
**Budynku mieszkalnego wielorodzinnego z podziemnym parkingiem i infrastrukturą**

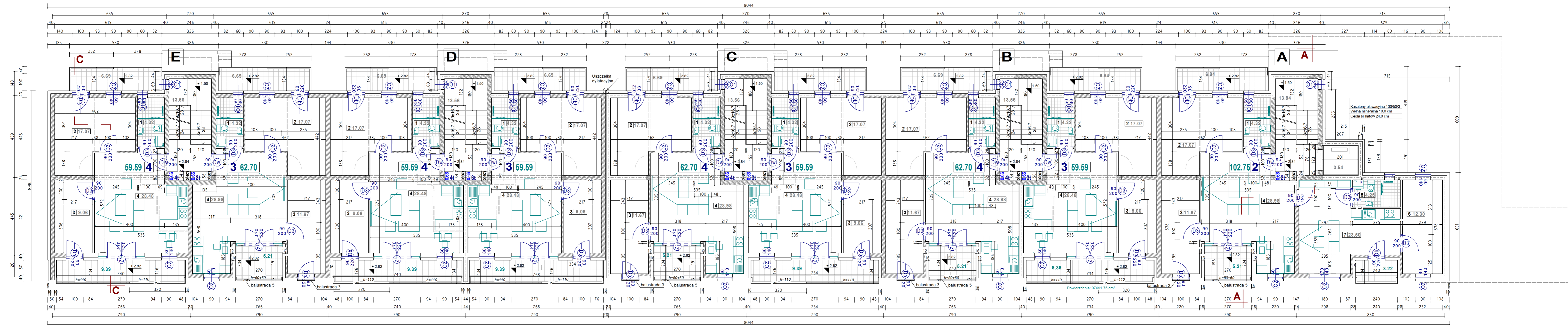
Adres: Zamosc 22-400 4/16 4/21 5/24 5/25 5/26 5/19 5/20 5/21 5/22  
ul. Mlynska dz. nr. 9/8 9/10/9/3 9/4 9/5 9/16/9/18

Investor: "LEGE ARTIS" Nieruchomości Sp z o.o.  
ul. Lwowska 40C/2 22-400 Zamosc

Projektant: arch. Jan BURMAS upr. proj. UAN-II-8386/1/86 Specjalność: architektoniczna  
Sprawdził: arch. Tomasz DUDEK upr. bud. nr 6098/2a Specjalność: architektoniczna

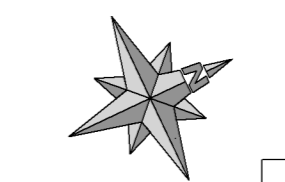
skala **1:100**  
czerwiec 2020 r.  
rys. nr **3**





**OZNACZENIA**

- Bloczek silikatowy
- Bloczek g/betonowy



± 0.00 - 214.17 m npm

**PROJEKT BUDOWLANY** Rzut pietra I budynek 5 segm.

**Budynku mieszkalnego wielorodzinnego z podziemnym parkingiem i infrastruktura**

Adres: Zamosc 22-400 4/16 4/21 5/24 5/25 5/26 5/19 5/20 5/21 5/22 ul. Mlynska dz. nr. 9/8 9/10 9/3 9/4 9/5 9/16 9/18

Inwestor: "LEGE ARTIS" Nieruchomosci Sp z o.o. ul. Lwowska 40C/2 22-400 Zamosc

Projektant: arch. Jan BURMAS upr. proj. LAN-143366/1/86 Specjalnosc: architektoniczna

Sprawdzil: arch. Tomasz DUDEK upr. bud. nr 60/862A Specjalnosc: architektoniczna

skala 1:100 czerwiec 2020 r. rys.nr 4

<b>RAZEM p.uz. w m2</b>	<b>672.19</b>
Lokale mieszkalne	<b>588.80</b>
Komunikacja	<b>79.85</b>
Platforma dla n/sprawnych	<b>3.54</b>

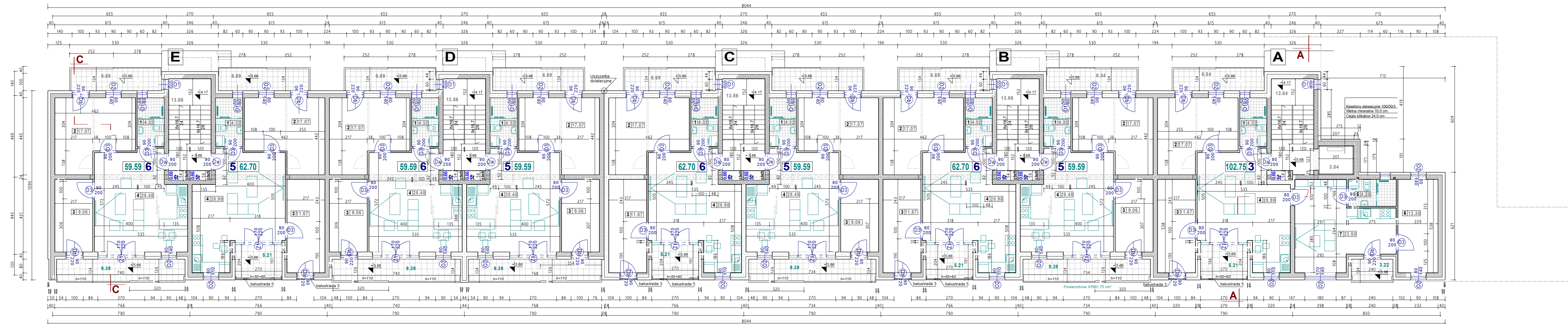
SEGMENT A	
Lokal nr 2	102.75
1 wc	pl.gress 4.32
2 pokój	panele podl. 17.07
3 pokój	panele podl. 11.67
4 pokój	panele podl. 28.98
5 wc	pl.gress 4.25
6 pokój	panele podl. 12.30
7 pokój	panele podl. 23.50
2t	pom.techn. beton 0.66
<b>Komunikacja</b>	<b>13.84</b>
<b>Lacznie</b>	<b>116.24 m2</b>

SEGMENT B			
Lokal nr 4	62.70	Lokal nr 3	59.59
1 wc	pl.gress 4.32	1 wc	pl.gress 4.32
2 pokój	panele podl. 17.07	2 pokój	panele podl. 17.07
3 pokój	panele podl. 11.67	3 pokój	panele podl. 9.06
4 pok./kuchnia	panele podl. 28.98	4 pok./kuchnia	panele podl. 28.48
2t	pom.techn. beton 0.66	2t	pom.techn. beton 0.66
<b>RAZEM lokale mieszkalne</b>	<b>122.29</b>	<b>Komunikacja</b>	<b>13.56</b>
<b>Lacznie segment</b>	<b>138.26 m2</b>		

SEGMENT C			
Lokal nr 4	62.70	Lokal nr 3	59.59
1 wc	pl.gress 4.32	1 wc	pl.gress 4.32
2 pokój	panele podl. 17.07	2 pokój	panele podl. 17.07
3 pokój	panele podl. 11.67	3 pokój	panele podl. 9.06
4 pok./kuchnia	panele podl. 28.98	4 pok./kuchnia	panele podl. 28.48
2t	pom.techn. beton 0.66	2t	pom.techn. beton 0.66
<b>RAZEM lokale mieszkalne</b>	<b>122.29</b>	<b>Komunikacja</b>	<b>13.56</b>
<b>Lacznie segment</b>	<b>138.26 m2</b>		

SEGMENT D			
Lokal nr 4	59.59	Lokal nr 3	59.59
1 wc	pl.gress 4.32	1 wc	pl.gress 4.32
2 pokój	panele podl. 17.07	2 pokój	panele podl. 17.07
3 pokój	panele podl. 9.06	3 pokój	panele podl. 9.06
4 pok./kuchnia	panele podl. 28.98	4 pok./kuchnia	panele podl. 28.48
2t	pom.techn. beton 0.66	2t	pom.techn. beton 0.66
<b>RAZEM lokale mieszkalne</b>	<b>119.18</b>	<b>Komunikacja</b>	<b>13.56</b>
<b>Lacznie segment</b>	<b>135.15 m2</b>		

SEGMENT E			
Lokal nr 4	59.59	Lokal nr 3	62.70
1 wc	pl.gress 4.32	1 wc	pl.gress 4.32
2 pokój	panele podl. 17.07	2 pokój	panele podl. 17.07
3 pokój	panele podl. 9.06	3 pokój	panele podl. 11.67
4 pok./kuchnia	panele podl. 28.48	4 pok./kuchnia	panele podl. 28.98
2t	pom.techn. beton 0.66	2t	pom.techn. beton 0.66
<b>RAZEM lokale mieszkalne</b>	<b>122.29</b>	<b>Komunikacja</b>	<b>13.56</b>
<b>Lacznie segment</b>	<b>138.26 m2</b>		



SEGMENT E			
<b>Lokal nr 4</b>	<b>59.59</b>	<b>Lokal nr 3</b>	<b>62.70</b>
1 wc	pl.gress 4.32	1 wc	pl.gress 4.32
2 pokój	panele podł. 17.07	2 pokój	panele podł. 17.07
3 pokój	panele podł. 9.06	3 pokój	panele podł. 11.67
4 pok./kuchnia	panele podł. 28.48	4 pok./kuchnia	panele podł. 28.98
2t pom.techn.	beton 0.66	2t pom.techn.	beton 0.66
<b>RAZEM lokale mieszkalne</b>		<b>122.29</b>	
Komunikacja		13.56	
<b>Łącznie segment</b>		<b>138.26 m2</b>	

SEGMENT D			
<b>Lokal nr 4</b>	<b>59.59</b>	<b>Lokal nr 3</b>	<b>59.59</b>
1 wc	pl.gress 4.32	1 wc	pl.gress 4.32
2 pokój	panele podł. 17.07	2 pokój	panele podł. 17.07
3 pokój	panele podł. 9.06	3 pokój	panele podł. 9.06
4 pok./kuchnia	panele podł. 28.48	4 pok./kuchnia	panele podł. 28.48
2t pom.techn.	beton 0.66	2t pom.techn.	beton 0.66
<b>RAZEM lokale mieszkalne</b>		<b>119.18</b>	
Komunikacja		13.56	
<b>Łącznie segment</b>		<b>135.15 m2</b>	

SEGMENT C			
<b>Lokal nr 4</b>	<b>62.70</b>	<b>Lokal nr 3</b>	<b>59.59</b>
1 wc	pl.gress 4.32	1 wc	pl.gress 4.32
2 pokój	panele podł. 17.07	2 pokój	panele podł. 17.07
3 pokój	panele podł. 11.67	3 pokój	panele podł. 9.06
4 pok./kuchnia	panele podł. 28.98	4 pok./kuchnia	panele podł. 28.48
2t pom.techn.	beton 0.66	2t pom.techn.	beton 0.66
<b>RAZEM lokale mieszkalne</b>		<b>122.29</b>	
Komunikacja		13.56	
<b>Łącznie segment</b>		<b>138.26 m2</b>	

SEGMENT B			
<b>Lokal nr 4</b>	<b>62.70</b>	<b>Lokal nr 3</b>	<b>59.59</b>
1 wc	pl.gress 4.32	1 wc	pl.gress 4.32
2 pokój	panele podł. 17.07	2 pokój	panele podł. 17.07
3 pokój	panele podł. 11.67	3 pokój	panele podł. 9.06
4 pok./kuchnia	panele podł. 28.98	4 pok./kuchnia	panele podł. 28.48
2t pom.techn.	beton 0.66	2t pom.techn.	beton 0.66
<b>RAZEM lokale mieszkalne</b>		<b>122.29</b>	
Komunikacja		13.56	
<b>Łącznie segment</b>		<b>138.26 m2</b>	

SEGMENT A			
<b>Lokal nr 2</b>	<b>102.75</b>	<b>3</b>	
1 wc	pl.gress 4.32	1 wc	pl.gress 4.25
2 pokój	panele podł. 17.07	2 pokój	panele podł. 12.30
3 pokój	panele podł. 11.67	3 pokój	panele podł. 23.50
4 pokój	panele podł. 28.98	4 pokój	panele podł. 0.66
5 wc	pl.gress 4.25	5 wc	pl.gress 4.25
6 pokój	panele podł. 12.30	6 pokój	panele podł. 12.30
7 pokój	panele podł. 23.50	7 pokój	panele podł. 23.50
2t pom.techn.	beton 0.66	2t pom.techn.	beton 0.66
<b>RAZEM p.uz. w m2</b>		<b>672.19</b>	
Lokale mieszkalne		588.80	
Komunikacja		79.85	
Platforma dla n/sprawnych		3.54	
<b>Komunikacja</b>		<b>13.84</b>	
<b>Łącznie</b>		<b>116.24 m2</b>	

RAZEM p.uz. w m2		<b>672.19</b>
Lokale mieszkalne		<b>588.80</b>
Komunikacja		<b>79.85</b>
Platforma dla n/sprawnych		<b>3.54</b>
<b>Komunikacja</b>		<b>13.84</b>
<b>Łącznie</b>		<b>116.24 m2</b>

**OZNACZENIA**

- Bloczek silikowy
- Bloczek g/betonowy
- U = 0.41W/m2K

± 0.00 - 214.17 m npm

**PROJEKT BUDOWLANY** Rzut pietra II **budynek 5 segm.**

**Budynku mieszkalnego wielorodzinnego z podziemnym parkingiem i infrastruktura**

Adres: Zamosc 22-400 4/16 4/21 5/24 5/25 5/26 5/19 5/20 5/21 5/22 ul. Mlynska dz. nr. 9/8 9/10/9/3 9/4 9/5 9/16/9/18

Investor: "LEGE ARTIS" Nieruchomosci Sp z o.o. ul. Lwowska 40C/2 22-400 Zamosc

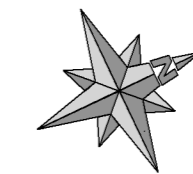
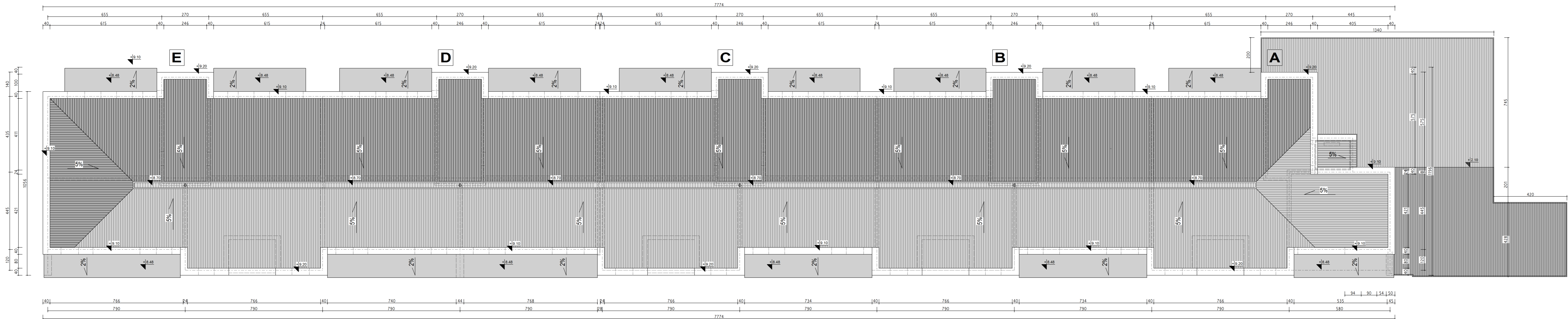
Projektant: arch. Jan BURMAS upr. proj. UAN-II-8386/1/86 Specjalnosc: architektoniczna

Sprawdzil: arch. Tomasz DUDEK upr. bud. nr 6098/Za Specjalnosc: architektoniczna

skala **1:100**

czerwiec 2020 r.

rys.nr **5**



± 0.00 - 214.17 m npm

**PROJEKT BUDOWLANY** Rzut dachu **budynek 5 segm.**

**Budynku mieszkalnego wielorodzinnego z podziemnym parkingiem i infrastruktura**

Adres: Zamosc 22-400 4/16 4/21 5/24 5/25 5/26 5/19 5/20 5/21 5/22  
 ul. Mlynska dz. nr. 9/8 9/10 9/3 9/4 9/5 9/16 9/18

Inwestor: "LEGE ARTIS" Nieruchomosci Sp z o.o.  
 ul. Lwowska 40C/2 22-400 Zamosc

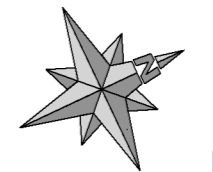
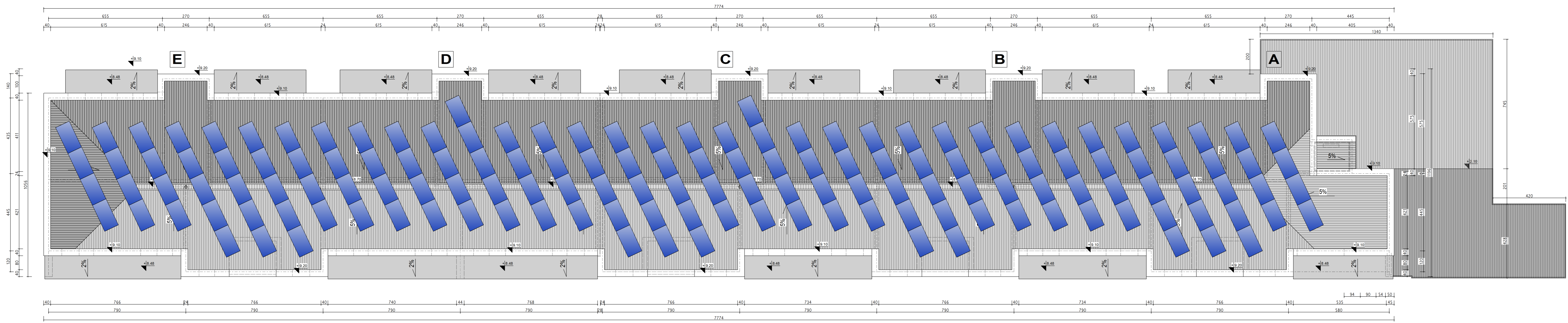
Projektant: arch. Jan BURMAS  
 upr. proj. UAN-II-8386/186  
 Specjalnosc: architektoniczna

Sprawdzil: arch. Tomasz DUDEK  
 upr. bud. nr 60/98/Za  
 Specjalnosc: architektoniczna

skala **1:100**

czerwiec 2020 r

rys.nr **6**



± 0.00 - 214.17 m npm

**PROJEKT BUDOWLANY** Rzut dachu **budynek 5 segm.**

**Budynku mieszkalnego wielorodzinnego z podziemnym parkingiem i infrastruktura**

Adres: Zamosc 22-400 4/16 4/21 5/24 5/25 5/26 5/19 5/20 5/21 5/22  
ul. Mlynska dz. nr. 9/8 9/10 9/3 9/4 9/5 9/16 9/18

skala **1:100**

Inwestor: "LEGE ARTIS" Nieruchomosci Sp z o.o.  
ul. Lwowska 40C/2 22-400 Zamosc

czerwiec 2020 r

Projektant: arch. Jan BURMAS  
upr. prog. UAN-II-8380/1/86  
Specjalnosc: architektoniczna

Sprawdzil: arch. Tomasz DUDEK  
upr. bud. m. 60/982A  
Specjalnosc: architektoniczna

rys. nr **6**