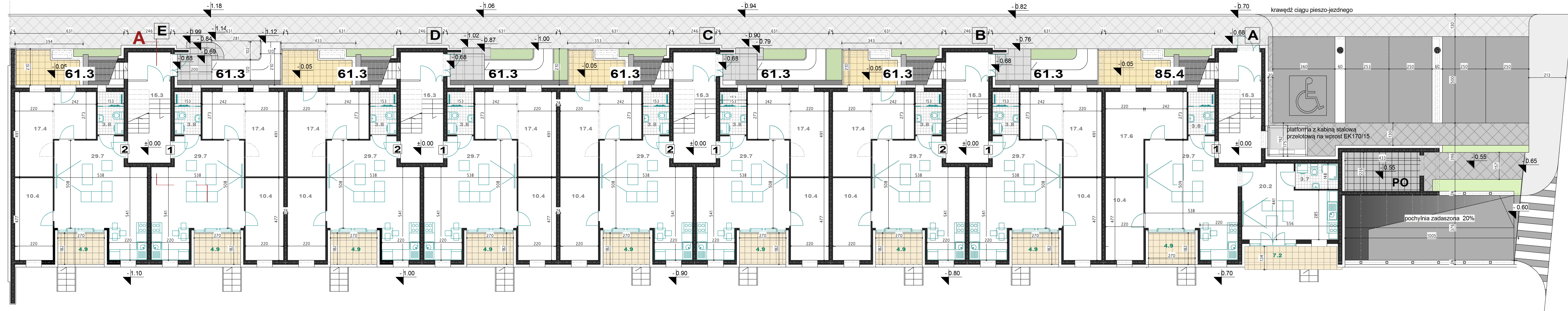
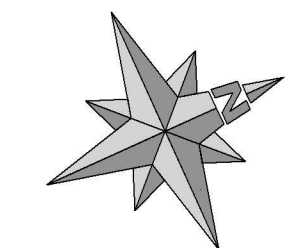


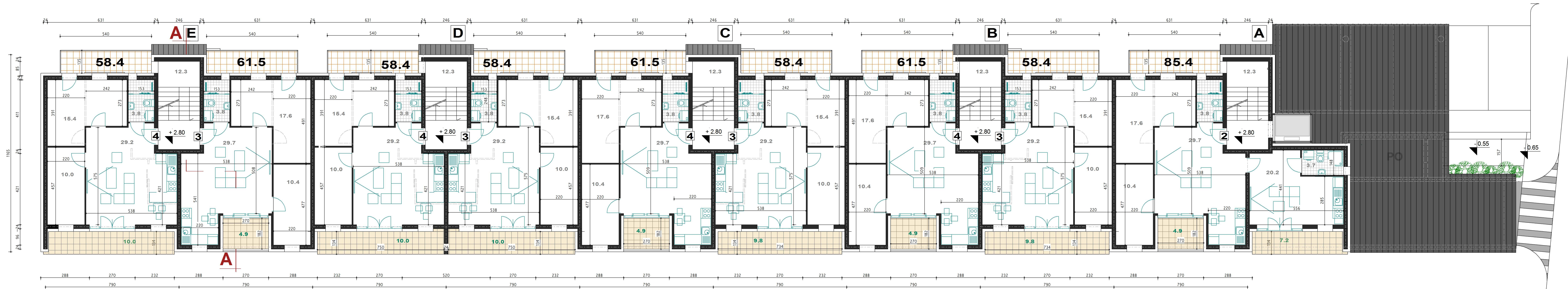
KONCEPCJA	Rzut podziemia	budynek 5 segm.
Budynku mieszkalnego wielorodzinnego z podziemnym parkingiem i infrastrukturą		
Adres: Zamość 22-400 4/16 4/21 5/24 5/25 5/26 5/19 5/20 5/21 5/22 ul. Młyńska dz. nr. 9/8 9/10 9/3 9/4 9/5 9/16 9/18		
Inwestor: "LEGE ARTIS" Nieruchomości Sp z o.o. ul. Lwowska 40C/2 22-400 Zamość		
Projektant: arch. Jan BURMAS upr. proj. UAN-II-8386/1/86 Specjalność architektoniczna		skala 1:100 czerwiec 2020 r. rys. nr 2



Piętro I
LOKALE - p.uż. 575.8.0 m2
KOMUNIKACJA - p.uż. 76.5 m2
R A Z E M p.uż. 652.3 m2

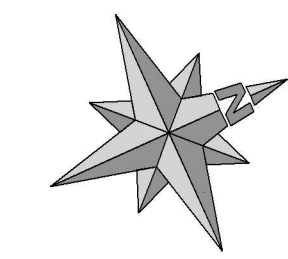


KONCEPCJA	Rzut I kondygnacji - parter	budynek 5 segm.
Budynku mieszkalnego wielorodzinnego z podziemnym parkingiem i infrastrukturą		
Adres: Zamość 22-400 4/16 4/21 5/24 5/25 5/26 5/19 5/20 5/21 5/22		
ul. Młyńska dz. nr. 9/8 9/10/9/3 9/4 9/5 9/16/9/18		
Inwestor: "LEGE ARTIS" Nieruchomości Sp z o.o. ul. Lwowska 40C/2 22-400 Zamość		skala 1:100
Projektant: arch Jan BURMAS upr. proj. UAN-II-8386/1/86 Specjalność: architektoniczna		czerwiec 2020 r.
		rys.nr 3



Piętro I

LOKALE	-	p.uż. 565.0 m ²
KOMUNIKACJA	-	p.uż. 61.5 m ²
R A Z E M		p.uż. 626.5 m²



KONCEPCJA Rzut II kondygnacji - piętro 1 budynek 5 segm.

Budynku mieszkalnego wielorodzinnego z podziemnym parkingiem i infrastrukturą

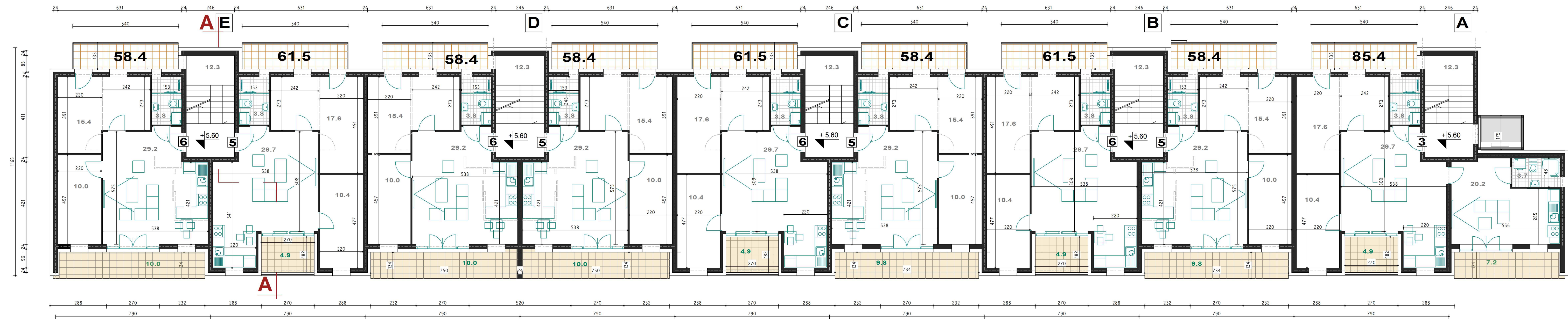
Adres: Zamość 22-400 4/16 4/21 5/24 5/25 5/26 5/19 5/20 5/21 5/22
 ul. Młyńska dz. nr. 9/8 9/10 9/3 9/4 9/5 9/16 9/18

Investor: "LEGE ARTIS" Nieruchomości Sp z o.o.
 ul. Lwowska 40C/2 22-400 Zamość

Projektant: arch. Jan BURMAS
 upr. proj. UAN-II-8386/1/86
 Specjalność architektoniczna

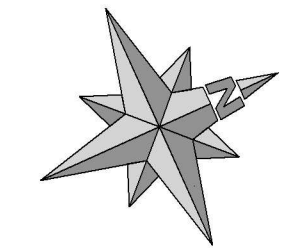
skala **1:100**
 czerwiec 2020 r.

rys.nr **4**



Piętro I

LOKALE	-	p.uz. 565.0 m2
KOMUNIKACJA	-	p.uz. 61.5 m2
RAZEM		p.uz. 626.5 m2



KONCEPCJA Rzut III kondygnacji - piętro 2 budynek 5 segm.

Budynku mieszkalnego wielorodzinnego z podziemnym parkingiem i infrastrukturą

Adres: Zamość 22-400 4/16 4/21 5/24 5/25 5/26 5/19 5/20 5/21 5/22 ul. Młyńska dz. nr. 9/8 9/10 9/3 9/4 9/5 9/16 9/18

Investor: "LEGE ARTIS" Nieruchomości Sp z o.o. ul. Lwowska 40C/2 22-400 Zamość

Projektant: arch. Jan BURMAS upr. proj. UAN-II-6386/1/86 Specjalność: architektoniczna

skala 1:100

czerwiec 2020 r.

rys.nr 5