



## Elewacja WSCH

	Farba emalia poliwinylowa czarny rustikal - np.: ANSER
	GRE 0130
	GRE 0130
	GRE 0140
	GRE 1340
	GRE 0111
	pokrycie i obróbki blacharskie - ciemny grafit

Przyjęto na podstawie palety kolorów GREINPLAST

**PROJEKT BUDOWLANY**

**Elewacja WSCH**

**BUDYNKU MIESZKALNEGO WIELORODZINNEGO z podziemnym parkingiem i infrastrukturą**

Adres: Zamość 22-400, ul. Młyńska dz. nr. 9/6, 9/11, 9/12, 9/13 i 17/2

skala **1:100**

Investor: **"LEGE ARTIS"** Nieruchomości Sp z o.o.  
ul. Lwowska 40C 22-400 Zamość

marzec 2019 r

Projektant: arch. Jan BURMAS  
upr. proj. UAN-II-8386/1/86  
Specjalność architektoniczna

rys.nr

Sprawdził: arch. Tomasz DUDEK  
upr. bud. nr 60/98/Za  
Specjalność architektoniczna

**11**



**Elewacja PŁD**

pochylenie 15%

-2.85

- Farba emalia poliwinylowa  
czarny rustikal - np.: ANSER
  - GRE 0130
  - GRE 0130
  - GRE 0140
  - GRE 1340
  - GRE 0111
  - pokrycie i obróbki blacharskie - ciemny grafit
- Przyjęto na podstawie palety kolorów GREINPLAST

<b>PROJEKT BUDOWLANY</b>	<b>Elewacja PŁD</b>
<b>BUDYNKU MIESZKALNEGO WIELORODZINNEGO z podziemnym parkingiem i infrastrukturą</b>	
Adres: Zamość 22-400, ul. Młyńska dz. nr. 9/6, 9/11, 9/12, 9/13 i 17/2	
Inwestor: "LEGE ARTIS" Nieruchomości Sp z o.o. ul. Lwowska 40C 22-400 Zamość	
Projektant: arch. Jan BURMAS upr. proj. UAN-II-8386/1/86 Specjalność architektoniczna	rys.nr
Sprawdził: arch. Tomasz DUDEK upr. bud. nr 60/98/Za Specjalność architektoniczna	<b>12</b>

skala **1:100**

marzec 2019 r



## Elewacja ZACH

	Farba emalia poliwinylowa czarny rustikal - np.: ANSER
	GRE 0130
	GRE 0130
	GRE 0140
	GRE 1340
	GRE 0111
	pokrycie i obróbki blacharskie - ciemny grafit

Przyjęto na podstawie palety kolorów GREINPLAST

### PROJEKT BUDOWLANY

### Elewacja ZACH

## BUDYNKU MIESZKALNEGO WIELORODZINNEGO z podziemnym parkingiem i infrastrukturą

Adres: Zamość 22-400, ul. Młyńska dz. nr. 9/6, 9/11, 9/12, 9/13 i 17/2

skala **1:100**

Inwestor: "LEGE ARTIS" Nieruchomości Sp z o.o.  
ul. Lwowska 40C 22-400 Zamość

marzec 2019 r

Projektant: arch. Jan BURMAS  
upr. proj. UAN-II-8386/1/86  
Specjalność architektoniczna

rys.nr

Sprawdził: arch. Tomasz DUDEK  
upr. bud. nr 60/98/Za  
Specjalność architektoniczna

**13**



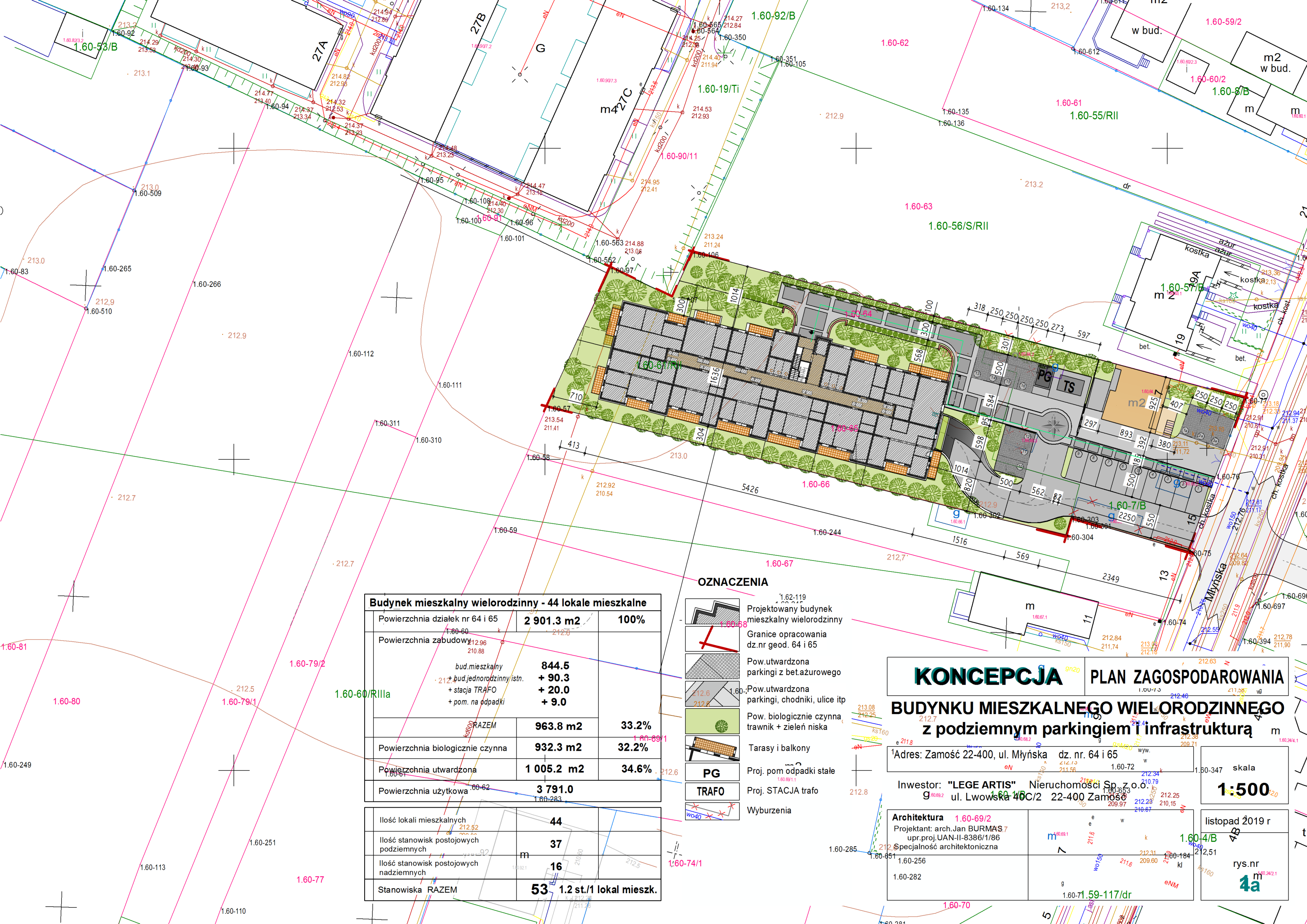
**Elewacja PŁN**

	Farba emalia poliwinylowa czarny rustikal - np.: ANSER
	GRE 0130
	GRE 0130
	GRE 0140
	GRE 1340
	GRE 0111
	pokrycie i obróbki blacharskie - ciemny grafit

Przyjęto na podstawie  
palety kolorów GREINPLAST




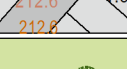

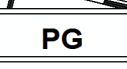
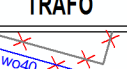


<b>PROJEKT BUDOWLANY</b>	<b>Elewacja PŁN</b>
<b>BUDYNKU MIESZKALNEGO WIELORODZINNEGO z podziemnym parkingiem i infrastrukturą</b>	
Adres: Zamość 22-400, ul. Młyńska dz. nr. 9/6, 9/11, 9/12, 9/13 i 17/2	
Inwestor: "LEGE ARTIS" Nieruchomości Sp z o.o. ul. Lwowska 40C 22-400 Zamość	
Projektant: arch. Jan BURMAS upr. proj. UAN-II-8386/1/86 Specjalność architektoniczna	skala <b>1:100</b>
Sprawdził: arch. Tomasz DUDEK upr. bud. nr 60/98/Za Specjalność architektoniczna	marzec 2019 r.
	rys.nr
	<b>14</b>





**Budynek mieszkalny wielorodzinny - 44 lokale mieszkalne**

Powierzchnia działek nr 64 i 65	<b>2 901.3 m<sup>2</sup></b>	<b>100%</b>
Powierzchnia zabudowy	<b>844.5</b> + 90.3 + 20.0 + 9.0	
<i>bud. mieszkalny</i> <i>bud. jednorodzinny istn.</i> <i>+ stacja TRAF0</i> <i>+ pom. na odpadki</i>		
<b>RAZEM</b>	<b>963.8 m<sup>2</sup></b>	<b>33.2%</b>
Powierzchnia biologicznie czynna	<b>932.3 m<sup>2</sup></b>	<b>32.2%</b>
Powierzchnia utwardzona	<b>1 005.2 m<sup>2</sup></b>	<b>34.6%</b>
Powierzchnia użytkowa	<b>3 791.0</b>	
Ilość lokali mieszkalnych	<b>44</b>	
Ilość stanowisk postojowych podziemnych	<b>37</b>	
Ilość stanowisk postojowych nadziemnych	<b>16</b>	
<b>Stanowiska RAZEM</b>	<b>53</b>	<b>1.2 st./1 lokal mieszk.</b>

- OZNACZENIA**
-  1.62-119 Projektowany budynek mieszkalny wielorodzinny
  -  Granice opracowania dz.nr geod. 64 i 65
  -  Pow.utwardzona parkingi z bet.azurowego
  -  Pow.utwardzona parkingi, chodniki, ulice itp
  -  Pow. biologicznie czynna trawnik + zieleń niska
  -  Tarasy i balkony
  -  Proj. pom odpadki stałe
  -  Proj. STACJA trafo
  -  Wyburzenia

**KONCEPCJA PLAN ZAGOSPODAROWANIA**  
**BUDYNKU MIESZKALNEGO WIELORODZINNEGO z podziemnym parkingiem i infrastrukturą**

Adres: Zamość 22-400, ul. Młyńska dz. nr. 64 i 65  
 Inwestor: "LEGE ARTIS" Nieruchomości Sp. z o.o.  
 ul. Lwowska 40C/2 22-400 Zamość

Architektura 1.60-69/2  
 Projektant: arch. Jan BURMAS  
 upr.proj. UAN-II-8386/1/86  
 Specjalność architektoniczna

listopad 2019 r  
 rys.nr 4a

**1:500**



Województwo: lubelskie  
 Powiat: Miasto Zamość  
 Jednostka ewid.: 066401\_1 MIASTO ZAMOŚĆ  
 Obiekt: 1 Miasto Zamość

Usługi Geodezyjne  
 KAZIMIERZ KUZDRA  
 ul. Przemysłowa 4, 22-400 Zamość  
 Tel. 84 62 711 49, 608 534 823  
 NIP 922-102-02-76

**MAPA DO CELÓW PROJEKTOWYCH** skala 1:500

działki Nr 9/6, 9/11, 9/12, 9/13, 17/1, 17/2 ark. 60  
 położone przy ul. Młyńskiej w Zamościu

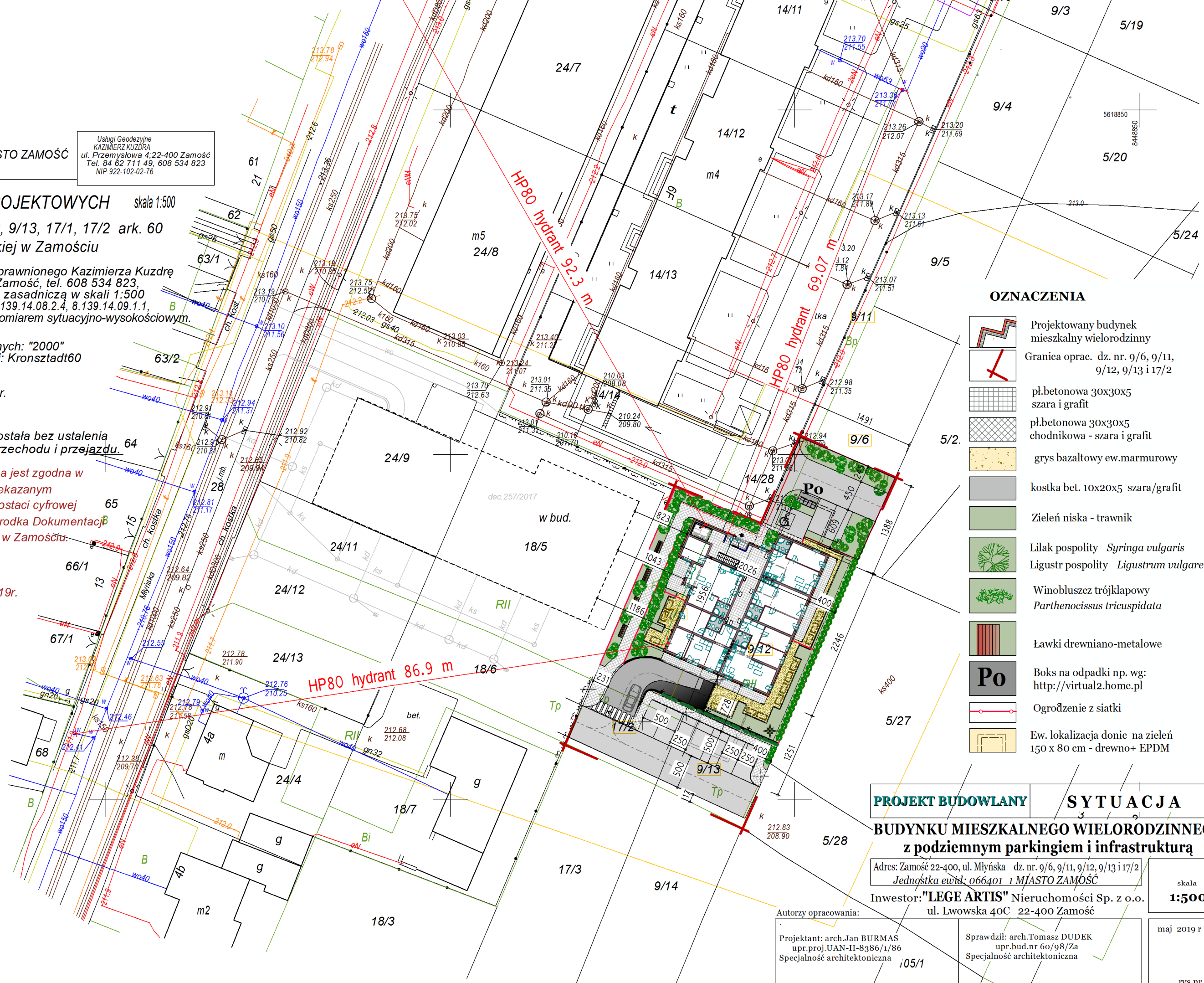
Wykonana przez Geodetę Uprawnionego Kazimierza Kuzdrę  
 ul. Przemysłowa 4; 22-400 Zamość, tel. 608 534 823,  
 w oparciu o istniejącą mapę zasadniczą w skali 1:500  
 numer sekcji: 8.139.14.08.2.2, 8.139.14.08.2.4, 8.139.14.09.1.1,  
 8.139.14.09.1.3 uzupełnioną pomiarem sytuacyjno-wysokościowym.

Układ odniesienia współrzędnych: "2000"  
 Układ odniesienia wysokości: Kronsztadt60  
 Nr ks. rob. 17/2019  
 GGN.6640.143.2019  
 Data opracowania: 04.03.2019r.

Uwaga:  
 Mapa niniejsza wykonana została bez ustalenia  
 obciążeń służebnościami przechodu i przejazdu.

Stwierdzam, że niniejsza mapa jest zgodna w  
 swojej treści z oryginałem przekazanym  
 zleceniodawcy jako dane w postaci cyfrowej  
 i przyjęte do Powiatowego Ośrodka Dokumentacji  
 Geodezyjnej i Kartograficznej w Zamościu.

Zamość dn., ..... 2019r.



**OZNACZENIA**

-  Projektowany budynek mieszkalny wielorodzinny
-  Granica oprac. dz. nr. 9/6, 9/11, 9/12, 9/13 i 17/2
-  pł.betonowa 30x30x5 szara i grafit
-  pł.betonowa 30x30x5 chodnikowa - szara i grafit
-  grys bazaltowy ew.marmurowy
-  kostka bet. 10x20x5 szara/grafit
-  Zieleń niska - trawnik
-  Lilak pospolity *Syringa vulgaris*  
Ligustr pospolity *Ligustrum vulgare L.*
-  Winobluszcz trójklapowy *Parthenocissus tricuspidata*
-  Ławki drewniano-metalowe
-  Boks na odpadki np. wg: <http://virtual2.home.pl>
-  Ogrodzenie z siatki
-  Ew. lokalizacja donic na zielen 150 x 80 cm - drewno+ EPDM

**PROJEKT BUDOWLANY SYTUACJA**  
**BUDYNKU MIESZKALNEGO WIELORODZINNEGO z podziemnym parkingiem i infrastrukturą**

Adres: Zamość 22-400, ul. Młyńska dz. nr. 9/6, 9/11, 9/12, 9/13 i 17/2  
 Jednostka ewid.: 066401\_1 MIASTO ZAMOŚĆ

Inwestor: "LEGE ARTIS" Nieruchomości Sp. z o.o.  
 ul. Lwowska 40C 22-400 Zamość

Autorzy opracowania:

Projektant: arch.Jan BURMAS  
 upr.proj.UAN-II-8386/1/86  
 Specjalność architektoniczna

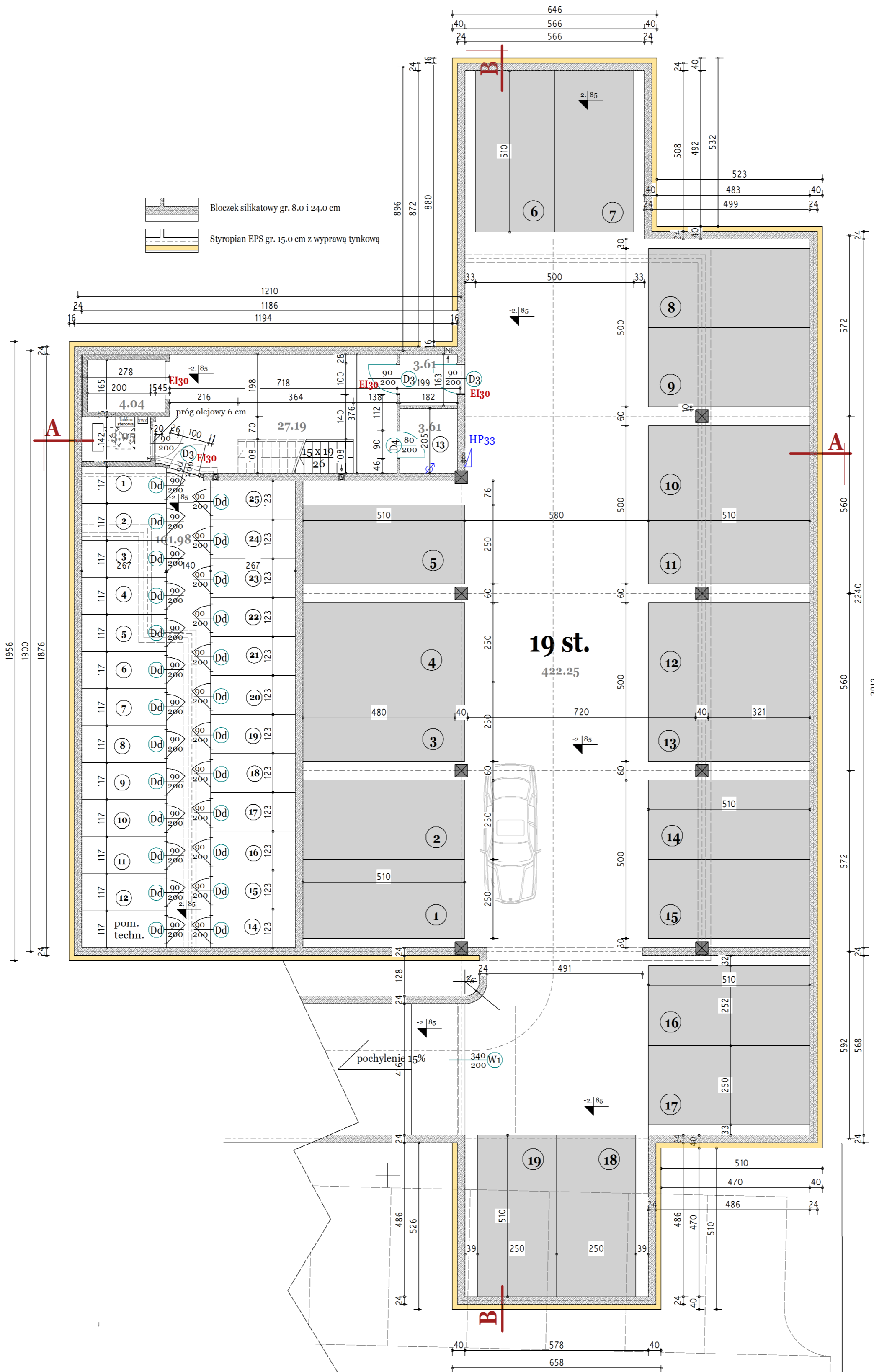
Sprawdził: arch.Tomasz DUDEK  
 upr.bud.nr 60/98/Za  
 Specjalność architektoniczna

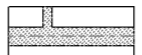

skala  
**1:500**

maj 2019 r

rys.nr  
**1**





 Bloczek silikatowy gr. 8.0 i 24.0 cm  
 Styropian EPS gr. 15.0 cm z wyprawą tynkową

**ZESTAWIENIE powierzchni**

stanowiska postojowe	242.35	422.25
pow.manewrowa	179.90	
komunikacja	27.19	34.28
maszynownia dźwigu	3.05	
dźwig os.	4.04	
pom.gospodarcze	101.98	
pom. techniczne	3.61	
p/sionek	3.61	

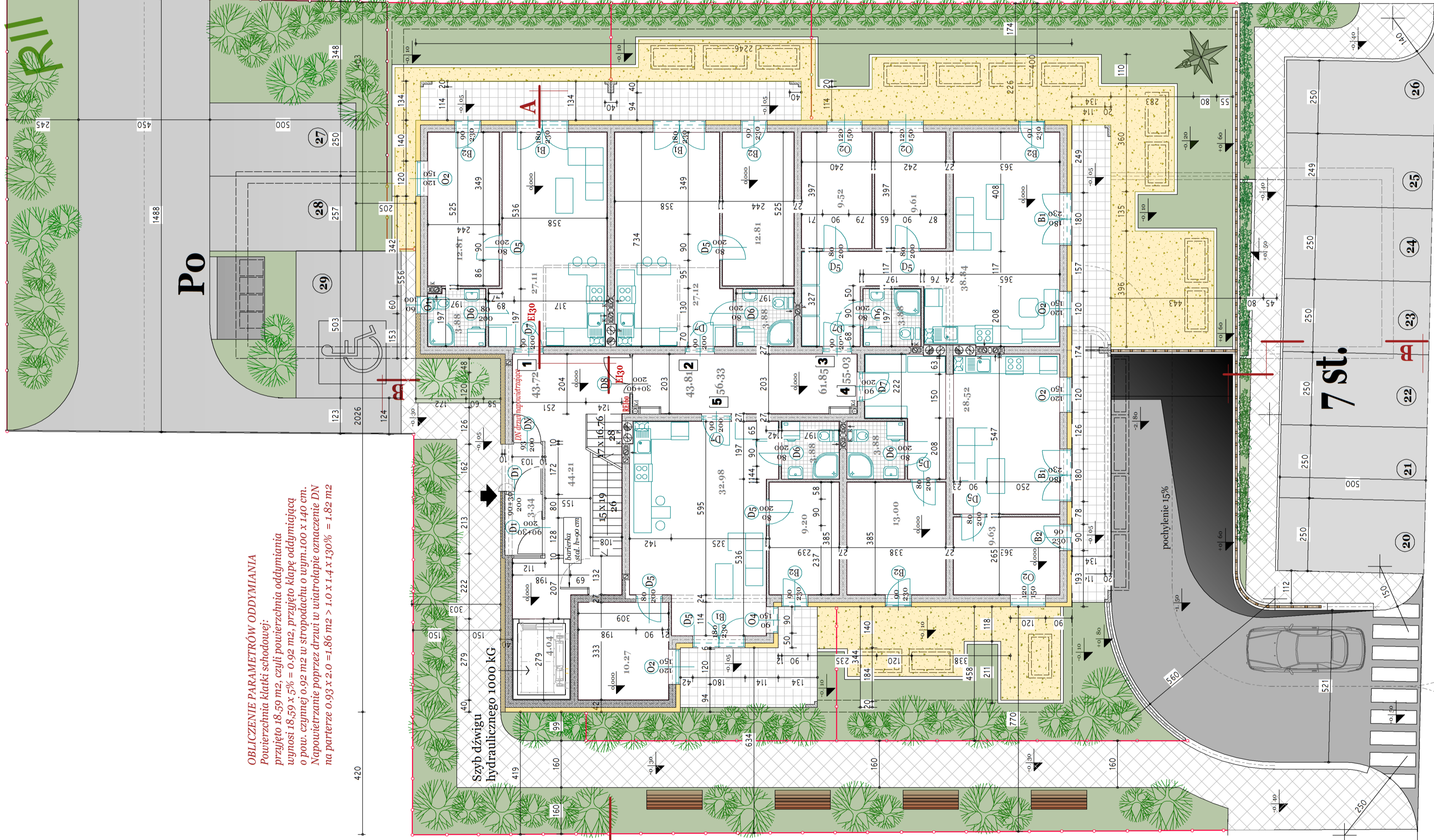
**Łącznie (m2) 565.73**

**PROJEKT BUDOWLANY** **Rzut piwnic**  
**BUDYNKU MIESZKALNEGO WIELORODZINNEGO**  
**z podziemnym parkingiem i infrastrukturą**

Adres: Zamość 22-400, ul. Młyńska dz. nr. 9/6, 9/11, 9/12, 9/13 i 17/2  
 Jednostka ewid: 066401 1 MIASTO ZAMOŚĆ skala **1:100**  
 Inwestor: "LEGE ARTIS" Nieruchomości Sp z o.o.  
 ul. Lwowska 40C 22-400 Zamość marzec 2018 r

Projektant: arch.Jan BURMAS  
 upr.proj.UAN-II-8386/1/86  
 Specjalność architektoniczna  
 Sprawdził: arch.Tomasz DUDEK  
 upr.bud.nr 60/98/Za  
 Specjalność architektoniczna  
 rys.nr  
**2**





**OBLICZENIE PARAMETRÓW ODDYMIANIA**  
 Powierzchnia klatki schodowej:  
 przyjęto 18.59 m<sup>2</sup>, czyli powierzchnia oddymiania  
 wynosi 18.59 x 5% = 0.92 m<sup>2</sup>, przyjęto kłapę oddymiającą  
 o pow. czynnej 0.92 m<sup>2</sup> w stropodachu o wym. 100 x 140 cm.  
 Napowietrzanie poprzez drzwi w wiatrołapie oznaczenie DN  
 na parterze 0.93 x 2.0 = 1.86 m<sup>2</sup> > 1.0 x 1.4 x 130% = 1.82 m<sup>2</sup>

- Bloczek silikatowy gr. 8.0 i 24.0 cm
- Styropian EPS gr. 15.0 cm z wyprawą tynkową
- Wełna mineralna gr. 15.0 cm z wyprawą tynkową

**OZNACZENIA**

- pl.betonowa 30x30x5 szara i grafit
- pl.betonowa 30x30x5 chodnikowa - szara i grafit
- grys bazaltowy ew.marmurowy
- kostka bet. 10x20x5 szara/grafit
- Zielen niska - trawnik
- Lilak pospolity *Syringa vulgaris*
- Ligustr pospolity *Ligustrum vulgare L.*
- Winobluszcz trójklapowy *Parthenocissus tricuspidata*
- Ławki drewniano-metalowe
- Boks na odpadki np. wg: <http://virtualiz.home.pl>
- Ogrodzenie z siatki
- Ew. lokalizacja donic na zielen 150 x 80 cm - drewno+ EPDM

<b>1</b>	łazienka pok.dzienny+kuchnia pokój	3.80 27.11 12.81	<b>43.72</b>
<b>2</b>	łazienka pok.dzienny+kuchnia pokój	3.88 27.12 12.81	<b>43.81</b>
<b>3</b>	łazienka pok.dzienny+kuchnia pokój	3.88 38.84 9.52 9.61	<b>61.85</b>
<b>4</b>	łazienka pok.dzienny+kuchnia pokój	3.88 28.52 9.63 13.00	<b>55.03</b>
<b>5</b>	łazienka pok.dzienny+kuchnia pokój	3.88 32.98 9.20 10.27	<b>56.33</b>
<b>LOKALE mieszkalne RAZEM</b>			<b>260.74</b>
Wiatrołap			3.34
Dźwig osobowy			4.04
KOMUNIKACJA			44.21
<b>Łącznie (m2)</b>			<b>312.33</b>

**PROJEKT BUDOWLANY** Rzut I kondygnacji - parter  
**BUDYNKU MIESZKALNEGO WIEŁORODZINNEGO**  
 z podziemnym parkingiem i infrastrukturą

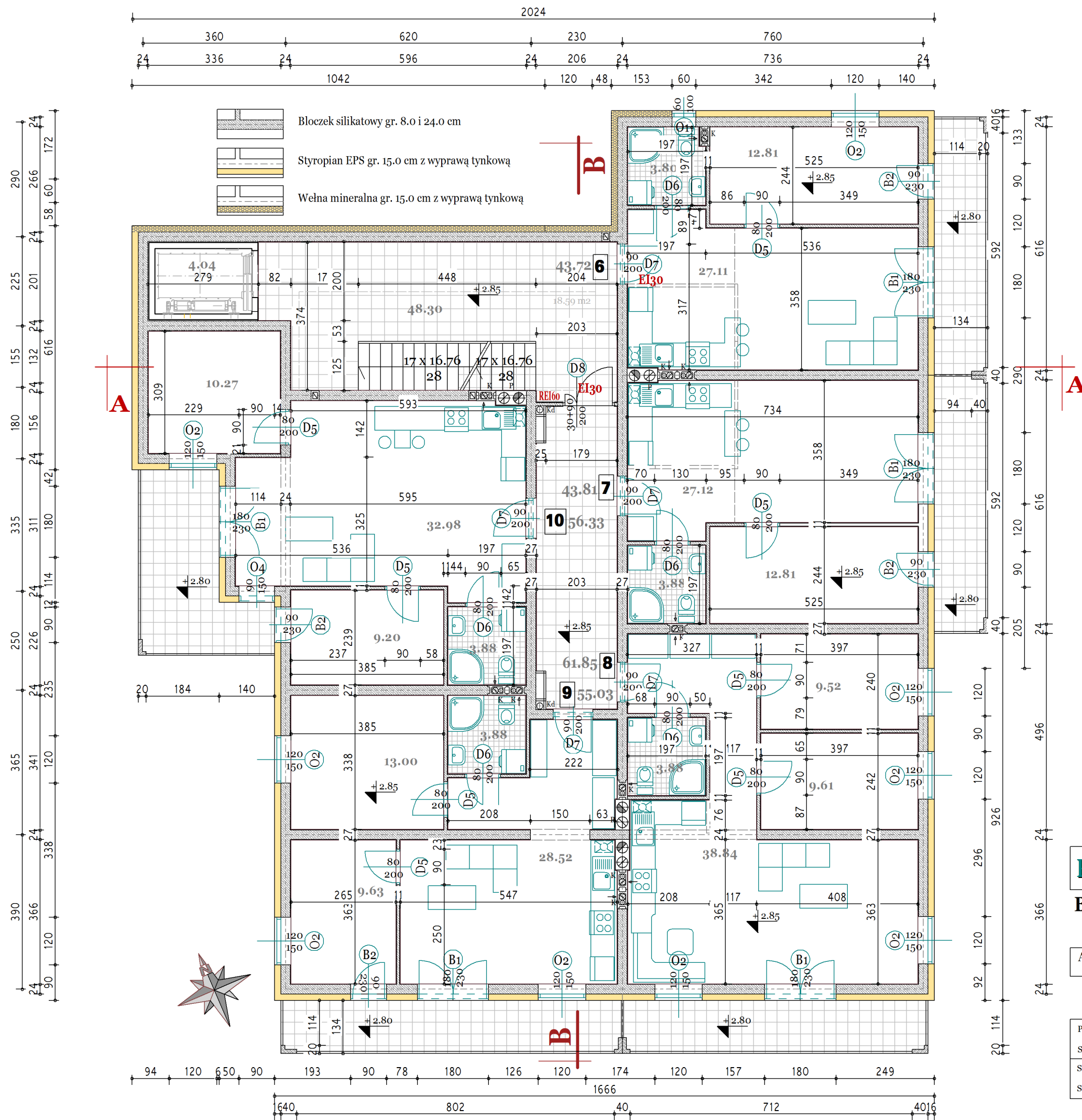
Adres: Zamść 22-400, ul. Młyńska dz. nr. 9/6, 9/11, 9/12, 9/13, 17/2  
*Jednostka ewid. 066401, L MIASTO ZAMOŚĆ*  
 Inwestor: "LEGE ARTIS" Nieruchomości Sp z o.o.  
 ul. Lwowska 40C 22-400 Zamść

Projektant: arch. B. BURKAS  
 Projektant: arch. ANNA SZKŁA / 66  
 Specjalność: architektura  
 Sprawdził: arch. Tomasz DUDEK  
 Specjalność: architektura

rys.nr  
**3**

skala 1:100  
 marzec 2018 r





### ZESTAWIENIE powierzchni

<b>6</b>	łazienka	3.80	<b>43.72</b>
	pok.dzienny+kuchnia	27.11	
	pokój	12.81	
<b>7</b>	łazienka	3.88	<b>43.81</b>
	pok.dzienny+kuchnia	27.12	
	pokój	12.81	
<b>8</b>	łazienka	3.88	<b>61.85</b>
	pok.dzienny+kuchnia	38.84	
	pokój	9.52	
<b>9</b>	łazienka	3.88	<b>55.03</b>
	pok.dzienny+kuchnia	28.52	
	pokój	9.63	
<b>10</b>	łazienka	3.88	<b>56.33</b>
	pok.dzienny+kuchnia	32.98	
	pokój	9.20	
LOKALE mieszkalne RAZEM			<b>260.74</b>

Dźwig osobowy	<b>4.04</b>
KOMUNIKACJA	<b>48.30</b>

**Łącznie (m2) 313.08**

## PROJEKT BUDOWLANY Rzut II kondygnacji - piętro 1 BUDYNKU MIESZKALNEGO WIELORODZINNEGO z podziemnym parkingiem i infrastrukturą

Adres: Zamość 22-400, ul. Młyńska dz. nr. 9/6, 9/11, 9/12, 9/13 i 17/2  
Jednostka ewid: 066401 1 MIASTO ZAMOŚĆ

skala 1:100

Inwestor: "LEGE ARTIS" Nieruchomości Sp z o.o.  
ul. Lwowska 40C 22-400 Zamość

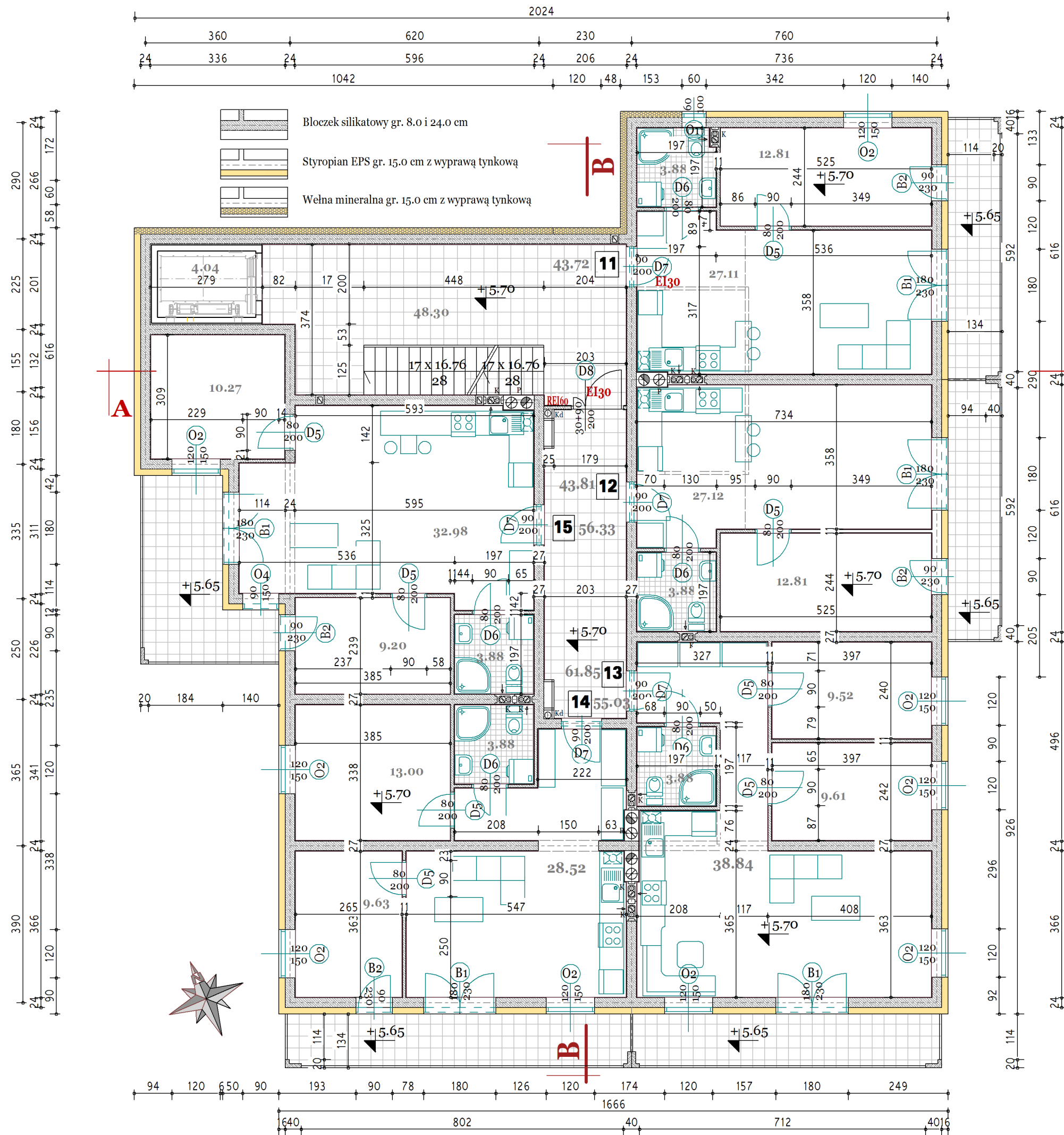
marzec 2018 r

Projektant: arch. Jan BURMAS  
upr.proj.UAN-II-8386/1/86  
Specjalność architektoniczna

Sprawdził: arch. Tomasz DUDEK  
upr.bud.nr 60/98/Za  
Specjalność architektoniczna

rys.nr

**4**



### ZESTAWIENIE powierzchni

<b>11</b>	łazienka	3.80	<b>43.72</b>
	pok.dzienny+kuchnia	27.11	
	pokój	12.81	
<b>12</b>	łazienka	3.88	<b>43.81</b>
	pok.dzienny+kuchnia	27.12	
	pokój	12.81	
<b>13</b>	łazienka	3.88	<b>61.85</b>
	pok.dzienny+kuchnia	38.84	
	pokój	9.52	
	pokój	9.61	
<b>14</b>	łazienka	3.88	<b>55.03</b>
	pok.dzienny+kuchnia	28.52	
	pokój	9.63	
	pokój	13.00	
<b>15</b>	łazienka	3.88	<b>56.33</b>
	pok.dzienny+kuchnia	32.98	
	pokój	9.20	
	pokój	10.27	

**LOKALE mieszkalne RAZEM 260.74**

Dźwig osobowy	<b>4.04</b>
KOMUNIKACJA	<b>48.30</b>

**Łącznie (m2) 313.08**

## PROJEKT BUDOWLANY Rzut III kondygnacji - piętro 2 BUDYNKU MIESZKALNEGO WIELORODZINNEGO z podziemnym parkingiem i infrastrukturą

Adres: Zamość 22-400, ul. Młyńska dz. nr. 9/6, 9/11, 9/12, 9/13 i 17/2  
Jednostka ewid: 066401 1 MIASTO ZAMOŚĆ

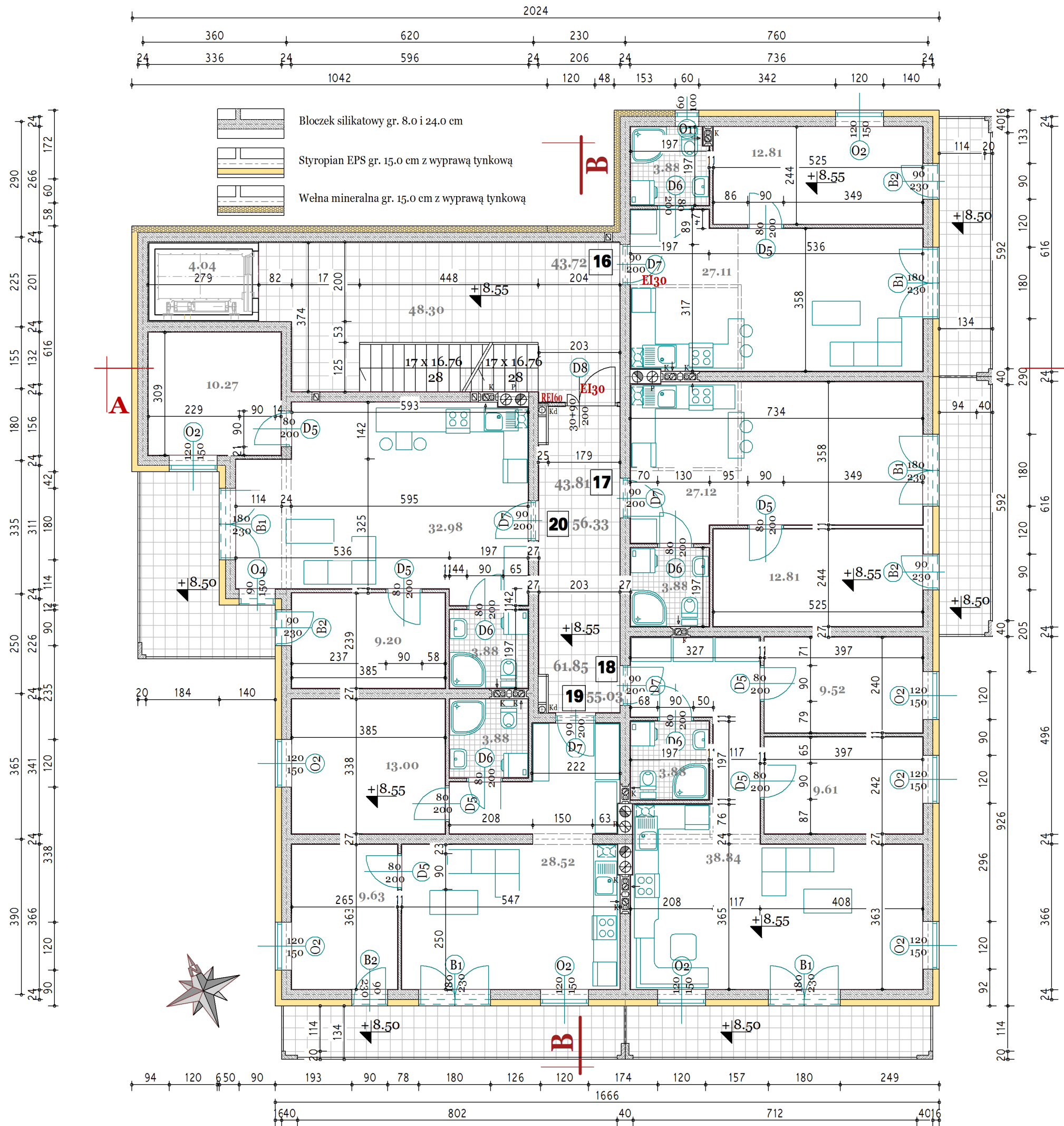
Investor: "LEGE ARTIS" Nieruchomości Sp z o.o.  
ul. Lwowska 40C 22-400 Zamość




Projektant: arch. Jan BURMAS upr. proj. UAN-II-8386/1/86 Specjalność architektoniczna	rys.nr <b>5</b>
Sprawdził: arch. Tomasz DUDEK upr. bud. nr 60/98/Za Specjalność architektoniczna	

skala 1:100

marzec 2018 r





-  Bloczek silikatowy gr. 8.0 i 24.0 cm
-  Styropian EPS gr. 15.0 cm z wyprawą tynkową
-  Wełna mineralna gr. 15.0 cm z wyprawą tynkową

### ZESTAWIENIE powierzchni

<b>16</b>	łazienka	3.80	<b>43.72</b>
	pok.dzienny+kuchnia	27.11	
	pokój	12.81	
<b>17</b>	łazienka	3.88	<b>43.81</b>
	pok.dzienny+kuchnia	27.12	
	pokój	12.81	
<b>18</b>	łazienka	3.88	<b>61.85</b>
	pok.dzienny+kuchnia	38.84	
	pokój	9.52	
	pokój	9.61	
<b>19</b>	łazienka	3.88	<b>55.03</b>
	pok.dzienny+kuchnia	28.52	
	pokój	9.63	
	pokój	13.00	
<b>20</b>	łazienka	3.88	<b>56.33</b>
	pok.dzienny+kuchnia	32.98	
	pokój	9.20	
	pokój	10.27	

**LOKALE mieszkalne RAZEM 260.74**

Dźwig osobowy	<b>4.04</b>
KOMUNIKACJA	<b>48.30</b>

**Łącznie (m2) 313.08**

## PROJEKT BUDOWLANY Rzut IV kondygnacji - piętro 3 BUDYNKU MIESZKALNEGO WIELORODZINNEGO z podziemnym parkingiem i infrastrukturą

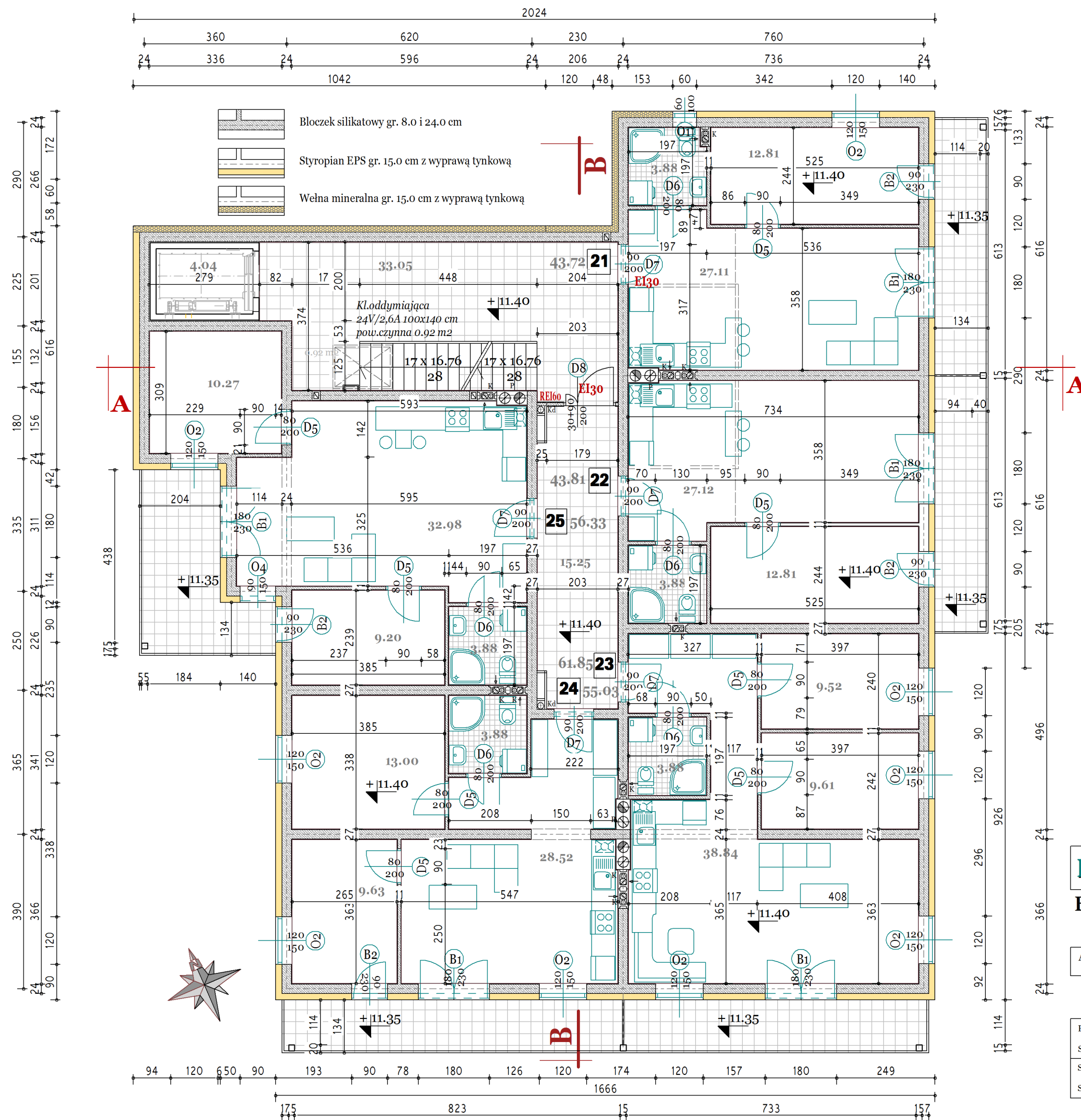
Adres: Zamość 22-400, ul. Młyńska dz. nr. 9/6, 9/11, 9/12, 9/13 i 17/2  
Jednostka ewid.: 066401 1 MIASTO ZAMOŚĆ

Inwestor: "LEGE ARTIS" Nieruchomości Sp z o.o.  
ul. Lwowska 40C 22-400 Zamość

Projektant: arch. Jan BURMAS upr. proj. UAN-II-8386/1/86 Specjalność architektoniczna	rys. nr <b>6</b>
Sprawdził: arch. Tomasz DUDEK upr. bud. nr 60/98/Za Specjalność architektoniczna	

skala 1:100

marzec 2018 r



**ZESTAWIENIE powierzchni**

<b>21</b>	łazienka	3.80	<b>43.72</b>
	pok.dzienny+kuchnia	27.11	
	pokój	12.81	
<b>22</b>	łazienka	3.88	<b>43.81</b>
	pok.dzienny+kuchnia	27.12	
	pokój	12.81	
<b>23</b>	łazienka	3.88	<b>61.85</b>
	pok.dzienny+kuchnia	38.84	
	pokój	9.52	
<b>24</b>	łazienka	3.88	<b>55.03</b>
	pok.dzienny+kuchnia	28.52	
	pokój	9.63	
<b>25</b>	łazienka	3.88	<b>56.33</b>
	pok.dzienny+kuchnia	32.98	
	pokój	9.20	

**LOKALE mieszkalne RAZEM 260.74**

Dźwig osobowy	4.04
KOMUNIKACJA	48.30

**Łącznie (m2) 313.08**

**PROJEKT BUDOWLANY** Rzut V kondygnacji - piętro 4  
**BUDYNKU MIESZKALNEGO WIELORODZINNEGO z podziemnym parkingiem i infrastrukturą**

Adres: Zamość 22-400, ul. Młyńska dz. nr. 9/6, 9/11, 9/12, 9/13 i 17/2  
 Jednostka ewid: 066401 1 MIASTO ZAMOŚĆ

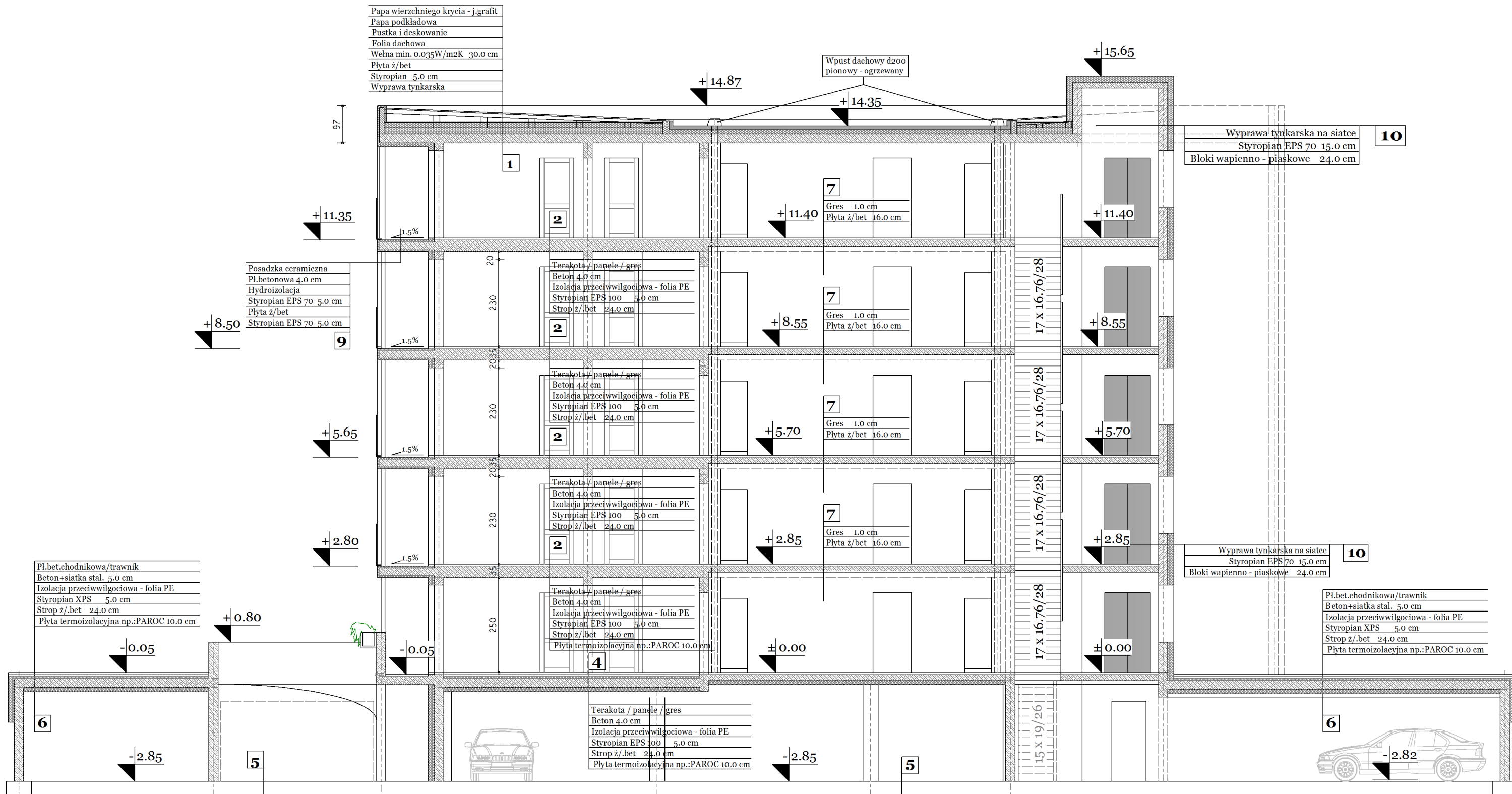
Investor: "LEGE ARTIS" Nieruchomości Sp z o.o.  
 ul. Lwowska 40C 22-400 Zamość

Projektant: arch. Jan BURMAS upr.proj. UAN-II-8386/1/86 Specjalność architektoniczna	rys.nr <b>7</b>
Sprawdził: arch. Tomasz DUDEK upr.bud.nr 60/98/Za Specjalność architektoniczna	

skala **1:100**  
marzec 2018 r





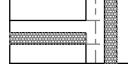




Uwaga! Wykonać wg części konstrukcyjnej!

1	Kostka bet. 6.0 cm
2	Piasek stabilizowany cem. 4-8 cm
3	Folia HDPE gr.02mm
4	Beton B10 10.0 cm (spadki)
5	Ubity piasek 30.0 cm

1	Kostka bet. 6.0 cm
2	Piasek stabilizowany cem. 4-8 cm
3	Folia HDPE gr.02mm
4	Beton B10 10.0 cm (spadki)
5	Ubity piasek 30.0 cm

-  Płyta i nadproże betonowe
-  Błoczek silikatowy gr. 8.0 i 24.0 cm
-  Styropian EPS gr. 5, 10 i 15.0 cm

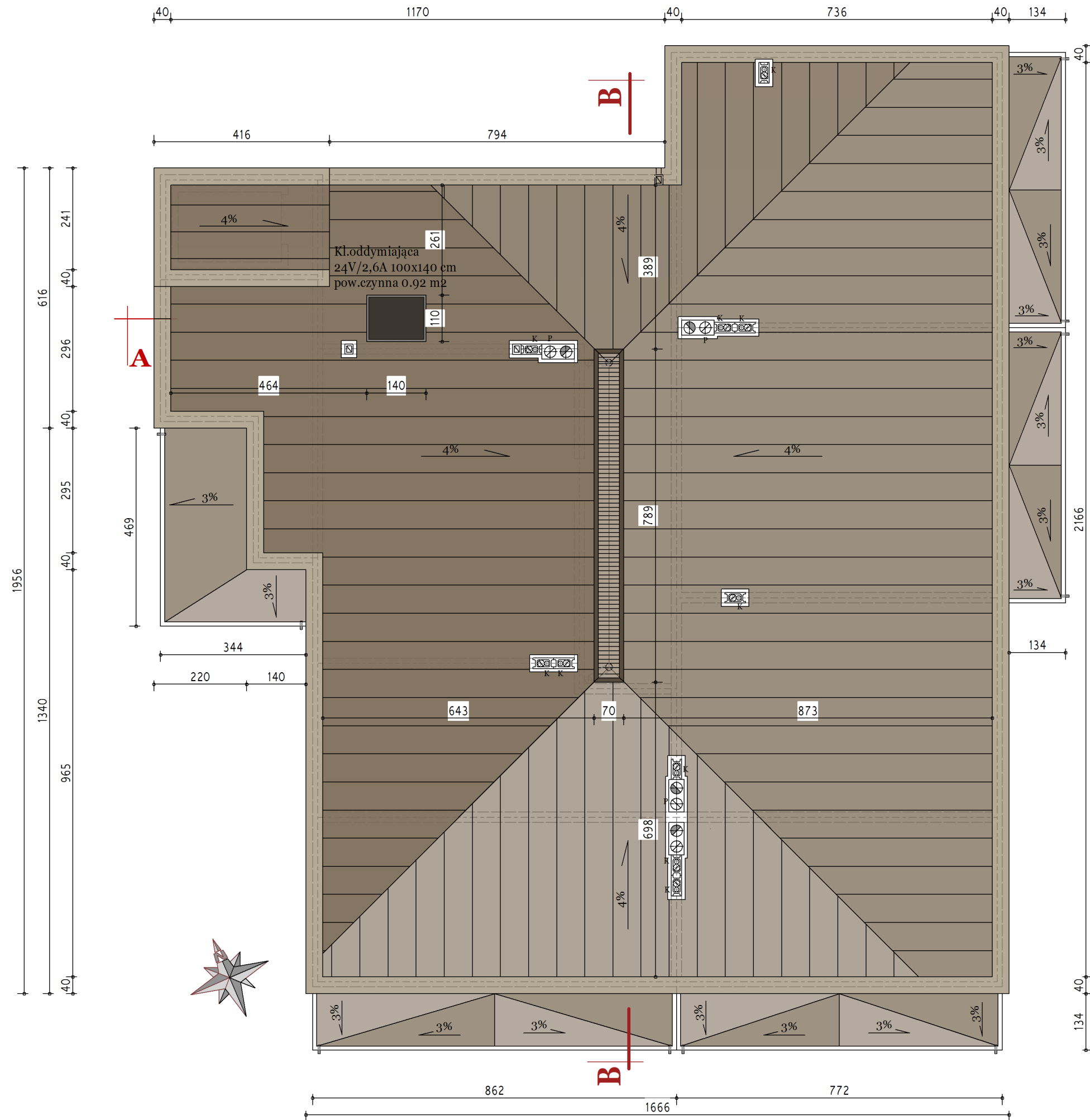
**PROJEKT BUDOWLANY** **Przekrój B-B**

**BUDYNKU MIESZKALNEGO WIELORODZINNEGO z podziemnym parkingiem i infrastrukturą**

Adres: Zamość 22-400, ul. Młyńska dz. nr. 9/6, 9/11, 9/12, 9/13 i 17/2  
 Jednostka ewid.: 066401\_1 MIASTO ZAMOŚĆ skala **1:100**

Inwestor: "LEGE ARTIS" Nieruchomości Sp z o.o.  
 ul. Lwowska 40C 22-400 Zamość marzec 2019 r

Projektant: arch. Jan BURMAS upr. proj. UAN-IL-8386/1/86 Specjalność: architektoniczna	rys.nr <b>10</b>
Sprawdził: arch. Tomasz DUDEK upr. bud. nr 60/98/Za Specjalność: architektoniczna	



**OBLICZENIE PARAMETRÓW ODDYMIANIA**  
 Powierzchnia klatki schodowej:  
 przyjęto 18,59 m<sup>2</sup>, czyli powierzchnia oddymiania  
 wynosi 18,59 x 5% = 0,92 m<sup>2</sup>, przyjęto klapę oddymiającą  
 o pow. czynnej 0,92 m<sup>2</sup> w stropodachu o wym.100 x 140 cm.  
 Napowietrzanie poprzez drzwi w wiatrołapie oznaczenie DN  
 na parterze 0,93 x 2,0 = 1,86 m<sup>2</sup> > 1,0 x 1,4 x 130% = 1,82 m<sup>2</sup>

<b>PROJEKT BUDOWLANY</b>		<b>Rzut dachu</b>	
<b>BUDYNKU MIESZKALNEGO WIELORODZINNEGO z podziemnym parkingiem i infrastrukturą</b>			
Adres: Zamość 22-400, ul. Młyńska dz. nr. 9/6, 9/11, 9/12, 9/13 i 17/2 Jednostka ewid: 066401 1 MIASTO ZAMOŚĆ		skala <b>1:100</b>	
Inwestor: "LEGE ARTIS" Nieruchomości Sp z o.o. ul. Lwowska 40C 22-400 Zamość		marzec 2018 r	
Projektant: arch. Jan BURMAS upr. proj. UAN-II-8386/1/86 Specjalność architektoniczna		rys.nr <b>8</b>	
Sprawdził: arch. Tomasz DUDEK upr. bud. nr 60/98/Za Specjalność architektoniczna			