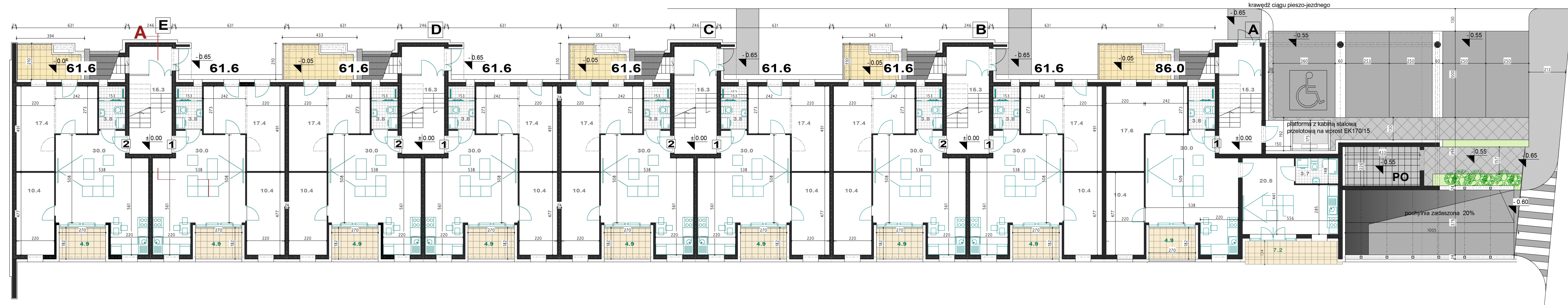




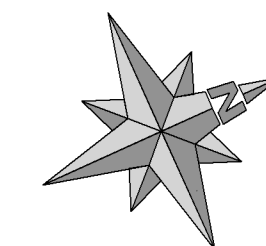
KONCEPCJA	Elewacja WSCH	budynek 5 segm.
Budynku mieszkalnego wielorodzinnego z podziemnym parkingiem i infrastrukturą		
Adres: Zamość 22-400 4/16 4/21 5/24 5/25 5/26 5/19 5/20 5/21 5/22 ul. Młyńska dz. nr. 9/8 9/10 9/3 9/4 9/5 9/16 9/18		
Inwestor: "LEGE ARTIS" Nieruchomości Sp z o.o. ul. Lwowska 40C/2 22-400 Zamość		skala 1:100 wrzesień 2019 r.
Projektant: arch. Jan BURMAS upr. proj. UAN-1-8386/1/86 Specjalność architektoniczna		rys.nr 9



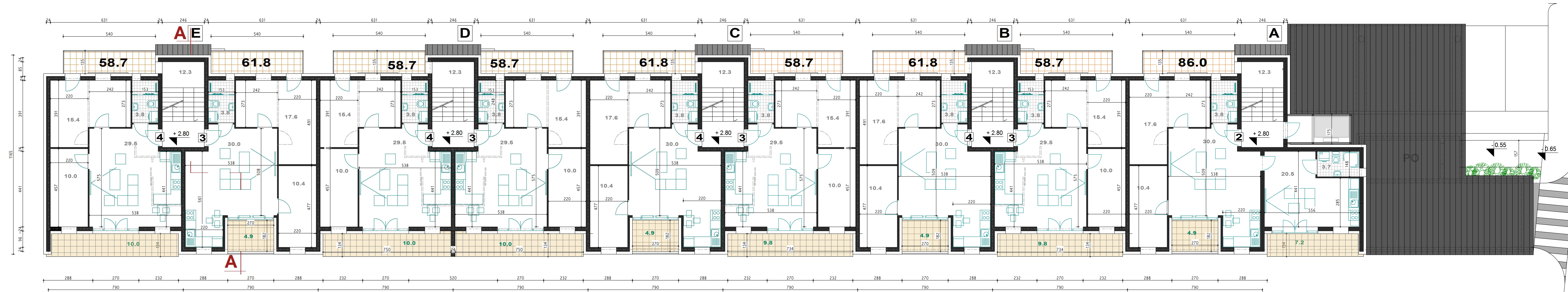
KONCEPCJA	Elewacja ZACH	budynek 5 segm.
Budynku mieszkalnego wielorodzinnego z podziemnym parkingiem i infrastrukturą		
Adres: Zamość 22-400 ul. Młyńska	4/16 4/21 5/24 5/25 5/26 5/19 5/20 5/21 5/22 dz. nr. 9/8 9/10 9/3 9/4 9/5 9/16 9/18	skala 1:100
Inwestor: "LEGE ARTIS" Nieruchomości Sp z o.o. ul. Lwowska 40C/2 22-400 Zamość		wrzesień 2019 r
Projektant: arch. Jan BURMAS upr. proj. UAN-II-8386/1/86 Specjalność architektoniczna		rys. nr 8



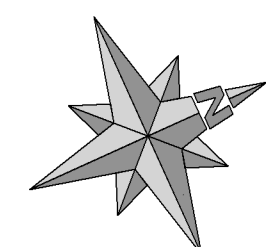
Piętro I	
LOKALE	- p.uż. 578.8.0 m ²
KOMUNIKACJA	- p.uż. 76.5 m ²
R A Z E M	p.uż. 655.3 m²



KONCEPCJA	Rzut I kondygnacji - parter	budynek 5 segm.
Budynku mieszkalnego wielorodzinnego z podziemnym parkingiem i infrastrukturą		
Adres: Zamość 22-400 4/16 4/21 5/24 5/25 5/26 5/19 5/20 5/21 5/22		
ul. Młyńska dz. nr. 9/8 9/10 9/3 9/4 9/5 9/16 9/18		
Inwestor: "LEGE ARTIS" Nieruchomości Sp z o.o. ul. Lwowska 40C/2 22-400 Zamość		
Projektant: arch. Jan BURMAS upr. proj. UAN-II-8386/1/86 Specjalność architektoniczna		skala 1:100 czerwiec 2020 r. rys.nr 3



Piętro I
LOKALE - p.uż. 568.0 m²
KOMUNIKACJA - p.uż. 61.5 m²
R A Z E M p.uż. 629.5 m²



KONCEPCJA Rzut II kondygnacji - piętro 1 budynek 5 segm.

Budynek mieszkalnego wielorodzinnego z podziemnym parkingiem i infrastrukturą

Adres: Zamość 22-400 4/16 4/21 5/24 5/25 5/26 5/19 5/20 5/21 5/22 ul. Młyńska dz. nr. 9/8 9/10 9/3 9/4 9/5 9/16 9/18

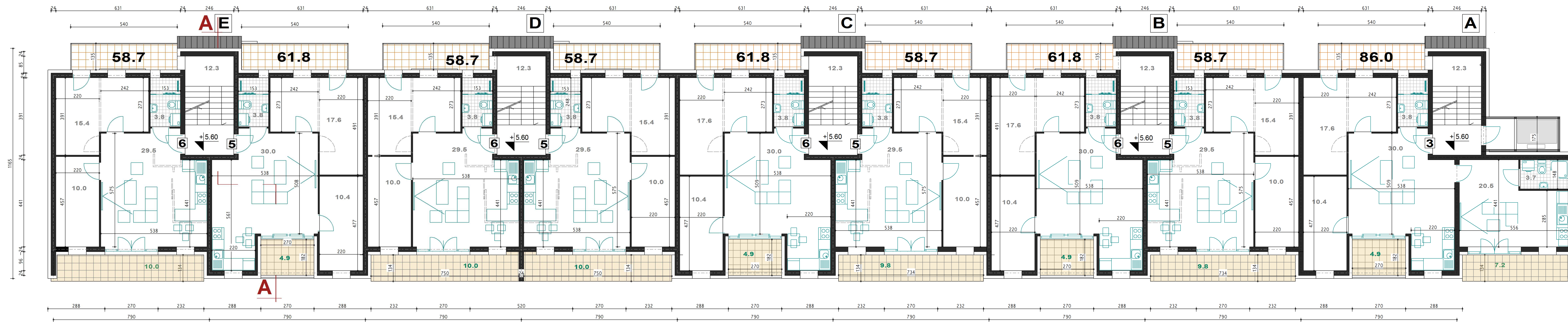
Inwestor: "LEGE ARTIS" Nieruchomości Sp z o.o. ul. Lwowska 40C/2 22-400 Zamość

Projektant: arch. Jan BURMAS upr. proj. UAN-II-8386/1/86 Specjalność: architektoniczna

skala 1:100

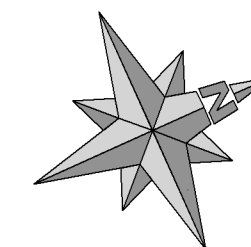
czerwiec 2020 r

rys.nr 4



Piętro I

LOKALE	-	p.uz. 568.0 m2
KOMUNIKACJA	-	p.uz. 61.5 m2
R A Z E M		p.uz. 629.5 m2



KONCEPCJA Rzut III kondygnacji - piętro 2 **budynek 5 segm.**

Budynku mieszkalnego wielorodzinnego z podziemnym parkingiem i infrastrukturą

Adres: Zamość 22-400 4/16 4/21 5/24 5/25 5/26 5/19 5/20 5/21 5/22 ul. Młyńska dz. nr. 9/8 9/10 9/3 9/4 9/5 9/16 9/18

skala 1:100

Inwestor: "LEGE ARTIS" Nieruchomości Sp z o.o. ul. Lwowska 40C/2 22-400 Zamość

czerwiec 2020 r

Projektant: arch. Jan BURMAS upr. proj. UAN-II-8386/1/86 Specjalność architektoniczna

rys. nr 5